



Junta Intermunicipal de Medio Ambiente para la Gestión  
Integral de la Cuenca del Río Coahuayana (JIRCO)

## CUENTA PÚBLICA

CIERRE ANUAL 2016

OPD MUNICIPAL JUNTA INTERMUNICIPAL DE MEDIO AMBIENTE PARA LA GESTION INTEGRAL DE LA CUENCA DEL RIO COAHUAYANA (LIRCO)

AL 31 DE DICIEMBRE DE 2016

Cuenta Activo		Cuenta Pasivo	
1110	ACTIVO CIRCULANTE	1110	Cuentas por pagar a corto plazo
1111	Efectivo	1111	servicios personales por pagar a corto plazo
1112	BANCOS/ TESORERIA	1112	PROVEEDORES POR PAGAR A CORTO PLAZO
1113	INVERSIONES TEMPORALES (HASTA 3 MESES)	1113	CONTRATISTAS POR OBRAS PÚBLICAS POR PAGAR A CORTO PLAZO
1114	FONDOS CON AFECTACIÓN ESPECÍFICA	1114	PARTICIPACIONES Y APORTACIONES POR PAGAR A CORTO PLAZO
1115	DEPÓSITOS DE FONDOS DE TERCEROS EN GARANTÍA V/O ADMINISTRACIÓN	1115	TRANSFERENCIAS OTORGADAS POR PAGAR A CORTO PLAZO
1119	OTROS EFECTIVOS Y EQUIVALENTES	1116	INTERESES, COMISIONES Y OTROS GASTOS DE LA DEUDA PÚBLICA POR PAGAR A CORTO PLAZO
1120	DERECHOS A RECIBIR EFECTIVO O EQUIVALENTES	1117	RETEENCIONES Y CONTRIBUCIONES POR PAGAR A CORTO PLAZO
1121	INVERSIONES FINANCIERAS DE CORTO PLAZO	1118	DEVOLUCIONES DE LA LEY DE INGRESOS POR PAGAR A CORTO PLAZO
1122	Cuentas por cobrar a corto plazo	1119	OTRAS CUENTAS POR PAGAR A CORTO PLAZO
1123	DEUDORES DIVERSOS POR COBRAR A CORTO PLAZO	1120	DOCUMENTOS POR PAGAR A CORTO PLAZO
1124	INGRESOS POR RECUPERAR A CORTO PLAZO	1121	DOCUMENTOS COMERCIALES POR PAGAR A CORTO PLAZO
1125	DEUDORES POR ANTICIPOS DE LA TESORERÍA A CORTO PLAZO	1122	DOCUMENTOS CON CONTRATISTAS POR OBRAS PÚBLICAS POR PAGAR A CORTO PLAZO
1126	PRESTAMOS OTORGADOS A CORTO PLAZO	1123	OTROS DOCUMENTOS POR PAGAR A CORTO PLAZO
1129	OTROS DERECHOS A RECIBIR EFECTIVO O EQUIVALENTES A CORTO PLAZO	1129	OTROS DOCUMENTOS POR PAGAR A CORTO PLAZO
1130	DERECHOS A RECIBIR BIENES O SERVICIOS	1130	OTROS DOCUMENTOS POR PAGAR A CORTO PLAZO
1131	ANTICIPO A PROVEEDORES POR ADQUISICIÓN DE BIENES Y PRESTACIÓN DE SERVICIOS A CORTO PLAZO	1131	PORCIÓN A CORTO PLAZO DE LA DEUDA PÚBLICA INTERNA
1132	ANTICIPO A PROVEEDORES POR ADQUISICIÓN DE BIENES INTANGIBLES A CORTO PLAZO	1132	PORCIÓN A CORTO PLAZO DE LA DEUDA PÚBLICA EXTERNA
1133	ANTICIPO A PROVEEDORES POR ADQUISICIÓN DE BIENES INTANGIBLES A CORTO PLAZO	1133	PORCIÓN A CORTO PLAZO DE ARRENDAMIENTO FINANCIERO
1134	ANTICIPO A CONTRATISTAS POR OBRAS PÚBLICAS A CORTO PLAZO	1140	TÍTULOS Y VALORES A CORTO PLAZO
1139	OTROS DERECHOS A RECIBIR BIENES O SERVICIOS A CORTO PLAZO	2140	TÍTULOS Y VALORES DE LA DEUDA PÚBLICA INTERNA A CORTO PLAZO
1140	INVENTARIOS	2142	TÍTULOS Y VALORES DE LA DEUDA PÚBLICA EXTERNA A CORTO PLAZO
1141	INVENTARIO DE MERCANCIAS PARA VENTA	2150	PASIVOS DIFERIDOS A CORTO PLAZO
1142	INVENTARIO DE MERCANCIAS TERMINADAS	2151	INGRESOS COBRADOS POR ADELANTADO A CORTO PLAZO
1143	INVENTARIO DE MERCANCIAS EN PROCESO DE ELABORACIÓN	2152	INTERESES COBRADOS POR ADELANTADO A CORTO PLAZO
1144	INVENTARIO DE MATERIAS PRIMAS, MATERIALES Y SUMINISTROS PARA PRODUCCIÓN	2159	OTROS PASIVOS DIFERIDOS A CORTO PLAZO
1145	BIENES EN TRÁNSITO	2160	FONDOS Y BIENES DE TERCEROS EN GARANTÍA V/O ADMINISTRACIÓN A CORTO PLAZO
1150	ALMACÉN DE MATERIALES Y SUMINISTROS DE CONSUMO	2161	FONDOS EN GARANTÍA A CORTO PLAZO
1151	ALMACÉN DE MATERIALES Y SUMINISTROS DE CONSUMO	2162	FONDOS EN ADMINISTRACIÓN A CORTO PLAZO
1160	ESTIMACIÓN POR RÉNDITA O DETRIMTO DE ACTIVOS CIRCULANTES	2163	FONDOS CONTINGENTES A CORTO PLAZO
1161	ESTIMACIONES PARA CUENTAS INCORRIBLES POR DERECHOS A RECIBIR EFECTIVO O EQUIVALENTES	2164	FONDOS DE FIDUCIARIOS, MANDATOS Y CONTRATAS ANALÓGOS A CORTO PLAZO
1162	ESTIMACIÓN POR DETRIMTO DE INVENTARIOS	2165	OTROS FONDOS DE TERCEROS EN GARANTÍA V/O ADMINISTRACIÓN A CORTO PLAZO
1190	VALORES EN GARANTÍA	2166	VALORES Y BIENES EN GARANTÍA A CORTO PLAZO
1191	BIENES EN GARANTÍA (EXCLUYE DEPÓSITOS DE FONDOS)	2170	PROVISIONES A CORTO PLAZO
1192	BIENES DERIVADOS DE EMBARGOS, DECOMISOS, ASESURAMIENTOS Y DACIÓN EN PAGO	2171	PROVISIONES PARA DEMANDAS Y JUICIOS A CORTO PLAZO
1193	BIENES EN GARANTÍA (EXCLUYE DEPÓSITOS DE FONDOS)	2172	PROVISIÓN PARA CONTINGENCIAS A CORTO PLAZO
1210	ACTIVO NO CIRCULANTE	2190	OTROS PASIVOS A CORTO PLAZO
1211	INVERSIONES FINANCIERAS A LARGO PLAZO	2191	INGRESOS POR CLASIFICAR
1212	TÍTULOS Y VALORES A LARGO PLAZO	2192	RECAUDACIÓN POR PARTICIPAR
1213	OTROS PASIVOS CIRCULANTES	2199	OTROS PASIVOS CIRCULANTES
1220	BIENES INMUEBLES, INFRAESTRUCTURA Y CONSTRUCCIONES EN PROCESO	2210	PASIVO NO CIRCULANTE
1221	TERMINOS	2210	Cuentas por pagar a largo plazo
1222	VIVIENDAS	2211	PROVEEDORES POR PAGAR A LARGO PLAZO
1223	BIENES INMUEBLES, INFRAESTRUCTURA Y CONSTRUCCIONES EN PROCESO	2212	CONTRATISTAS POR OBRAS PÚBLICAS POR PAGAR A LARGO PLAZO
1224	PRESTAMOS OTORGADOS A RECIBIR EFECTIVO O EQUIVALENTES A LARGO PLAZO	2220	DOCUMENTOS POR PAGAR A LARGO PLAZO
1225	OTROS DERECHOS A RECIBIR EFECTIVO O EQUIVALENTES A LARGO PLAZO	2221	DOCUMENTOS COMERCIALES POR PAGAR A LARGO PLAZO
1226	PRESTAMOS OTORGADOS A RECIBIR EFECTIVO O EQUIVALENTES A LARGO PLAZO	2222	DOCUMENTOS CON CONTRATISTAS POR OBRAS PÚBLICAS POR PAGAR A LARGO PLAZO
1227	OTROS DERECHOS A RECIBIR EFECTIVO O EQUIVALENTES A LARGO PLAZO	2229	OTROS DOCUMENTOS POR PAGAR A LARGO PLAZO
1228	PRESTAMOS OTORGADOS A RECIBIR EFECTIVO O EQUIVALENTES A LARGO PLAZO	2230	DEUDA PÚBLICA A LARGO PLAZO
1229	INGRESOS POR RECUPERAR A LARGO PLAZO	2231	TÍTULOS Y VALORES DE LA DEUDA PÚBLICA INTERNA A LARGO PLAZO
1230	DEUDORES DIVERSOS POR COBRAR A LARGO PLAZO	2232	TÍTULOS Y VALORES DE LA DEUDA PÚBLICA EXTERNA A LARGO PLAZO
1231	INGRESOS POR RECUPERAR A LARGO PLAZO	2233	PRESTAMOS DE LA DEUDA PÚBLICA INTERNA POR PAGAR A LARGO PLAZO
1232	DEUDORES DIVERSOS POR COBRAR A LARGO PLAZO	2234	PRESTAMOS DE LA DEUDA PÚBLICA EXTERNA POR PAGAR A LARGO PLAZO
1233	INGRESOS POR RECUPERAR A LARGO PLAZO	2235	ARRENDAMIENTO FINANCIERO POR PAGAR A LARGO PLAZO
1234	DEUDORES DIVERSOS POR COBRAR A LARGO PLAZO	2240	PASIVOS DIFERIDOS A LARGO PLAZO
1235	INGRESOS POR RECUPERAR A LARGO PLAZO	2241	CREDITOS DIFERIDOS A LARGO PLAZO
1236	DEUDORES DIVERSOS POR COBRAR A LARGO PLAZO	2242	INTERESES COBRADOS POR ADELANTADO A LARGO PLAZO
1237	INGRESOS POR RECUPERAR A LARGO PLAZO	2249	OTROS PASIVOS DIFERIDOS A LARGO PLAZO
1238	DEUDORES DIVERSOS POR COBRAR A LARGO PLAZO	2250	FONDOS Y BIENES DE TERCEROS EN GARANTÍA V/O ADMINISTRACIÓN A LARGO PLAZO
1239	INGRESOS POR RECUPERAR A LARGO PLAZO		
1240	DEUDORES DIVERSOS POR COBRAR A LARGO PLAZO		
1241	INGRESOS POR RECUPERAR A LARGO PLAZO		
1242	DEUDORES DIVERSOS POR COBRAR A LARGO PLAZO		
1243	INGRESOS POR RECUPERAR A LARGO PLAZO		
1244	DEUDORES DIVERSOS POR COBRAR A LARGO PLAZO		
1245	INGRESOS POR RECUPERAR A LARGO PLAZO		
1246	DEUDORES DIVERSOS POR COBRAR A LARGO PLAZO		
1247	INGRESOS POR RECUPERAR A LARGO PLAZO		
1248	DEUDORES DIVERSOS POR COBRAR A LARGO PLAZO		
1249	INGRESOS POR RECUPERAR A LARGO PLAZO		
1250	DEUDORES DIVERSOS POR COBRAR A LARGO PLAZO		
1251	INGRESOS POR RECUPERAR A LARGO PLAZO		
1252	DEUDORES DIVERSOS POR COBRAR A LARGO PLAZO		
1253	INGRESOS POR RECUPERAR A LARGO PLAZO		
1254	DEUDORES DIVERSOS POR COBRAR A LARGO PLAZO		
1255	INGRESOS POR RECUPERAR A LARGO PLAZO		
1256	DEUDORES DIVERSOS POR COBRAR A LARGO PLAZO		
1257	INGRESOS POR RECUPERAR A LARGO PLAZO		
1258	DEUDORES DIVERSOS POR COBRAR A LARGO PLAZO		
1259	INGRESOS POR RECUPERAR A LARGO PLAZO		
1260	DEUDORES DIVERSOS POR COBRAR A LARGO PLAZO		
1261	INGRESOS POR RECUPERAR A LARGO PLAZO		
1262	DEUDORES DIVERSOS POR COBRAR A LARGO PLAZO		
1263	INGRESOS POR RECUPERAR A LARGO PLAZO		
1264	DEUDORES DIVERSOS POR COBRAR A LARGO PLAZO		
1265	INGRESOS POR RECUPERAR A LARGO PLAZO		
1266	DEUDORES DIVERSOS POR COBRAR A LARGO PLAZO		
1267	INGRESOS POR RECUPERAR A LARGO PLAZO		
1268	DEUDORES DIVERSOS POR COBRAR A LARGO PLAZO		
1269	INGRESOS POR RECUPERAR A LARGO PLAZO		
1270	DEUDORES DIVERSOS POR COBRAR A LARGO PLAZO		
1271	INGRESOS POR RECUPERAR A LARGO PLAZO		
1272	DEUDORES DIVERSOS POR COBRAR A LARGO PLAZO		
1273	INGRESOS POR RECUPERAR A LARGO PLAZO		
1274	DEUDORES DIVERSOS POR COBRAR A LARGO PLAZO		
1275	INGRESOS POR RECUPERAR A LARGO PLAZO		
1276	DEUDORES DIVERSOS POR COBRAR A LARGO PLAZO		
1277	INGRESOS POR RECUPERAR A LARGO PLAZO		
1278	DEUDORES DIVERSOS POR COBRAR A LARGO PLAZO		
1279	INGRESOS POR RECUPERAR A LARGO PLAZO		
1280	DEUDORES DIVERSOS POR COBRAR A LARGO PLAZO		
1281	INGRESOS POR RECUPERAR A LARGO PLAZO		
1282	DEUDORES DIVERSOS POR COBRAR A LARGO PLAZO		
1283	INGRESOS POR RECUPERAR A LARGO PLAZO		
1284	DEUDORES DIVERSOS POR COBRAR A LARGO PLAZO		
1285	INGRESOS POR RECUPERAR A LARGO PLAZO		
1286	DEUDORES DIVERSOS POR COBRAR A LARGO PLAZO		
1287	INGRESOS POR RECUPERAR A LARGO PLAZO		
1288	DEUDORES DIVERSOS POR COBRAR A LARGO PLAZO		
1289	INGRESOS POR RECUPERAR A LARGO PLAZO		
1290	DEUDORES DIVERSOS POR COBRAR A LARGO PLAZO		
1291	INGRESOS POR RECUPERAR A LARGO PLAZO		
1292	DEUDORES DIVERSOS POR COBRAR A LARGO PLAZO		
1293	INGRESOS POR RECUPERAR A LARGO PLAZO		
1294	DEUDORES DIVERSOS POR COBRAR A LARGO PLAZO		
1295	INGRESOS POR RECUPERAR A LARGO PLAZO		
1296	DEUDORES DIVERSOS POR COBRAR A LARGO PLAZO		
1297	INGRESOS POR RECUPERAR A LARGO PLAZO		
1298	DEUDORES DIVERSOS POR COBRAR A LARGO PLAZO		
1299	INGRESOS POR RECUPERAR A LARGO PLAZO		
1300	DEUDORES DIVERSOS POR COBRAR A LARGO PLAZO		

31/12/2016

31/12/2016

31/12/2016

31/12/2016

31/12/2016

31/12/2016

31/12/2016

31/12/2016

31/12/2016

31/12/2016

31/12/2016

31/12/2016

31/12/2016



**Estado de Actividades**  
**OPD Municipal Junta Intermunicipal de Medio Ambiente para la Gestión Integral de la Cuenca del Río Coahuayana (JIRCO)**  
**AL 31 DE DICIEMBRE DE 2016**

CUENTA	2016	2015
<b>INGRESOS Y OTROS BENEFICIOS</b>		
<b>4100 INGRESOS DE GESTIÓN</b>	<b>\$790,000.00</b>	<b>\$0.17</b>
4110 IMPUESTOS	\$0.00	\$0.00
4111 IMPUESTOS SOBRE LOS INGRESOS	\$0.00	\$0.00
4112 IMPUESTOS SOBRE EL PATRIMONIO	\$0.00	\$0.00
4113 IMPUESTO SOBRE LA PRODUCCIÓN, EL CONSUMO Y LAS TRANSACCIONES	\$0.00	\$0.00
4114 IMPUESTOS AL COMERCIO EXTERIOR	\$0.00	\$0.00
4115 IMPUESTOS SOBRE NÓMINAS Y ASIMILABLES	\$0.00	\$0.00
4116 IMPUESTOS ECOLÓGICOS	\$0.00	\$0.00
4117 ACCESORIOS DE IMPUESTOS	\$0.00	\$0.00
4119 OTROS IMPUESTOS	\$0.00	\$0.00
<b>4120 CUOTAS Y APORTACIONES DE SEGURIDAD SOCIAL</b>	<b>\$0.00</b>	<b>\$0.00</b>
4121 APORTACIONES PARA FONDOS DE VIVIENDA	\$0.00	\$0.00
4122 CUOTAS PARA EL SEGURO SOCIAL	\$0.00	\$0.00
4123 CUOTAS DE AHORRO PARA EL RETIRO	\$0.00	\$0.00
4124 ACCESORIOS DE CUOTAS Y APORTACIONES PARA LA SEGURIDAD SOCIAL	\$0.00	\$0.00
4129 OTRAS CUOTAS Y APORTACIONES PARA LA SEGURIDAD SOCIAL	\$0.00	\$0.00
<b>4130 CONTRIBUCIONES DE MEJORAS</b>	<b>\$0.00</b>	<b>\$0.00</b>
4131 CONTRIBUCIÓN DE MEJORAS POR OBRAS PÚBLICAS	\$0.00	\$0.00
<b>4140 DERECHOS</b>	<b>\$0.00</b>	<b>\$0.00</b>
4141 DERECHOS POR EL USO, GOCE, APROVECHAMIENTO O EXPLOTACIÓN DE BIENES DE DOMINIO PÚBLICO	\$0.00	\$0.00
4142 DERECHOS A LOS HIDROCARBUROS	\$0.00	\$0.00
4143 DERECHOS POR PRESTACIÓN DE SERVICIOS	\$0.00	\$0.00
4144 ACCESORIOS DE DERECHO	\$0.00	\$0.00
4149 OTROS DERECHOS	\$0.00	\$0.00
<b>4150 PRODUCTOS DE TIPO CORRIENTE</b>	<b>\$0.00</b>	<b>\$0.00</b>
4151 PRODUCTOS DERIVADOS DEL USO Y APROVECHAMIENTO DE BIENES NO SUJETOS A RÉGIMEN DE DOMINIO PÚBLICO	\$0.00	\$0.00
4152 ENAJENACIÓN DE BIENES MUEBLES NO SUJETOS A SER INVENTARIADOS	\$0.00	\$0.00
4153 ACCESORIOS DE PRODUCTOS	\$0.00	\$0.00
4159 OTROS PRODUCTOS QUE GENERAN INGRESOS CORRIENTES	\$0.00	\$0.00
<b>4160 APROVECHAMIENTOS DE TIPO CORRIENTE</b>	<b>\$790,000.00</b>	<b>\$0.17</b>
4161 INCENTIVOS DERIVADOS DE LA COLABORACIÓN FISCAL	\$0.00	\$0.00
4162 MULTAS	\$0.00	\$0.00
4163 INDEMNIZACIONES	\$0.00	\$0.00
4164 REINTEGROS	\$0.00	\$0.00
4165 APROVECHAMIENTOS PROVENIENTES DE OBRAS PÚBLICAS	\$0.00	\$0.00
4166 APROVECHAMIENTOS POR PARTICIPACIONES DERIVADAS DE LA APLICACIÓN DE LEYES	\$0.00	\$0.00
4167 APROVECHAMIENTOS POR APORTACIONES Y COOPERACIONES	\$0.00	\$0.00
4168 ACCESORIOS DE APROVECHAMIENTO	\$790,000.00	\$0.00
4169 OTROS APROVECHAMIENTOS	\$0.00	\$0.17
<b>4170 INGRESOS POR VENTAS DE BIENES Y SERVICIOS</b>	<b>\$0.00</b>	<b>\$0.00</b>
4171 INGRESOS POR VENTA DE MERCANCIAS	\$0.00	\$0.00
4172 INGRESOS POR VENTAS DE BIENES Y SERVICIOS PRODUCIDOS EN ESTABLECIMIENTOS DEL GOBIERNO	\$0.00	\$0.00
4173 INGRESOS POR VENTA DE BIENES Y SERVICIOS DE ORGANISMOS DESCENTRALIZADOS	\$0.00	\$0.00
4174 INGRESOS DE OPERACIONES DE ENTIDADES PARAESTATALES EMPRESARIALES Y NO FINANCIERAS	\$0.00	\$0.00
<b>4190 INGRESOS NO COMPRENDIDOS EN LAS FRACC. DE LA LEY DE ING. CAUSAD. EN EJER. FISCALES ANT. PEND. DE LIQUID. O PAGO</b>	<b>\$0.00</b>	<b>\$0.00</b>
4191 IMPUESTOS NO COMPRENDIDOS EN LAS FRACC. DE LA LEY DE ING. CAUSADOS EN EJER. FISCALES ANT. PEND. DE LIQUID. O PAGO	\$0.00	\$0.00
4192 CONTRIBUCIONES DE MEJORAS, DERECHOS, PRODUCTOS Y APROVECHAMIENTOS NO COMPRENDIDOS EN LAS FRACC. DE LEY DE ING. CAUSAD. EN EJER. FISCALES ANT. PEND. DE LIQUID. O PAGO	\$0.00	\$0.00
<b>4200 PARTICIPACIONES, APORTACIONES, TRANSFERENCIAS, ASIGNACIONES, SUBSIDIOS Y OTRAS AYUDAS</b>	<b>\$2,348,303.97</b>	<b>\$5,961,067.36</b>
4210 PARTICIPACIONES Y APORTACIONES	\$122,164.00	\$3,489,028.24
4211 PARTICIPACIONES	\$0.00	\$0.00
4212 APORTACIONES	\$0.00	\$0.00
4213 CONVENIOS	\$122,164.00	\$3,489,028.24
<b>4220 TRANSFERENCIAS, ASIGNACIONES, SUBSIDIOS Y OTRAS AYUDAS</b>	<b>\$2,226,139.97</b>	<b>\$2,472,039.12</b>
4221 TRANSFERENCIAS INTERNAS Y ASIGNACIONES AL SECTOR PÚBLICO	\$0.00	\$0.00
4222 TRANSFERENCIAS AL RESTO DEL SECTOR PÚBLICO	\$0.00	\$0.00
4223 SUBSIDIOS Y SUBVENCIONES	\$0.00	\$30,000.00
4224 AYUDAS SOCIALES	\$2,226,139.97	\$2,442,039.12
4225 PENSIONES Y JUBILACIONES	\$0.00	\$0.00
<b>4300 OTROS INGRESOS Y BENEFICIOS</b>	<b>\$10.17</b>	<b>\$0.00</b>
4310 INGRESOS FINANCIEROS	\$10.17	\$0.00
4311 INTERESES GANADOS DE VALORES, CRÉDITOS, BONOS Y OTROS.	\$10.17	\$0.00
4319 OTROS INGRESOS FINANCIEROS	\$0.00	\$0.00
<b>4320 INCREMENTO POR VARIACIÓN DE INVENTARIOS</b>	<b>\$0.00</b>	<b>\$0.00</b>
4321 INCREMENTO POR VARIACIÓN DE INVENTARIOS DE MERCANCIAS PARA VENTA	\$0.00	\$0.00
4322 INCREMENTO POR VARIACIÓN DE INVENTARIOS DE MERCANCIAS TERMINADAS	\$0.00	\$0.00
4323 INCREMENTO POR VARIACIÓN DE INVENTARIOS DE MERCANCIAS EN PROCESO DE ELABORACIÓN	\$0.00	\$0.00

**Estado de Actividades**  
**OPD Municipal Junta Intermunicipal de Medio Ambiente para la Gestión Integral de la Cuenca del Río Coahuayana (JIRCO)**  
**AL 31 DE DICIEMBRE DE 2016**

CUENTA	2016	2015
4324 INCREMENTO POR VARIACIÓN DE INVENTARIOS DE MATERIAS PRIMAS, MATERIALES Y SUMINISTROS PARA PRODUCCIÓN	\$0.00	\$0.00
4325 INCREMENTO POR VARIACIÓN DE ALMACÉN DE MERCANCÍAS PRIMAS, MATERIALES Y SUMINISTROS DE CONSUMO	\$0.00	\$0.00
<b>4330 DISMINUCIÓN DEL EXCESO DE ESTIMACIONES POR PÉRDIDA O DETERIORO U OBSOLESCENCIA</b>	<b>\$0.00</b>	<b>\$0.00</b>
<b>4340 DISMINUCIÓN DEL EXCESO DE PROVISIONES</b>	<b>\$0.00</b>	<b>\$0.00</b>
4341 DISMINUCIÓN DEL EXCESO DE PROVISIONES	\$0.00	\$0.00
<b>4390 OTROS INGRESOS Y BENEFICIOS VARIOS</b>	<b>\$0.00</b>	<b>\$0.00</b>
4391 OTROS INGRESOS DE EJERCICIOS ANTERIORES	\$0.00	\$0.00
4392 BONIFICACIONES Y DESCUENTOS OBTENIDOS	\$0.00	\$0.00
4393 DIFERENCIAS POR TIPO DE CAMBIO A FAVOR EN EFECTIVO Y EQUIVALENTES	\$0.00	\$0.00
4394 DIFERENCIAS DE COTIZACIONES A FAVOR EN VALORES NEGOCIABLES	\$0.00	\$0.00
4395 RESULTADO POR POSICIÓN MONETARIA	\$0.00	\$0.00
4396 UTILIDADES POR PARTICIPACIÓN PATRIMONIAL	\$0.00	\$0.00
4399 OTROS INGRESOS Y BENEFICIOS VARIOS	\$0.00	\$0.00
<b>TOTAL DE INGRESOS</b>	<b>\$3,138,314.14</b>	<b>\$5,961,067.53</b>
<b>GASTOS Y OTRAS PÉRDIDAS</b>		
<b>6100 GASTOS DE FUNCIONAMIENTO</b>		
<b>6110 SERVICIOS PERSONALES</b>	<b>\$2,643,849.03</b>	<b>\$4,799,285.03</b>
6111 REMUNERACIONES AL PERSONAL DE CARÁCTER PERMANENTE	\$1,807,113.27	\$1,236,922.96
6112 REMUNERACIONES AL PERSONAL DE CARÁCTER TRANSITORIO	\$1,136,459.96	\$1,027,796.66
6113 REMUNERACIONES ADICIONALES Y ESPECIALES	\$360,000.00	\$0.00
6114 SEGURIDAD SOCIAL	\$57,720.95	\$112,828.90
6115 OTRAS PRESTACIONES SOCIALES Y ECONÓMICAS	\$252,932.36	\$96,297.40
6116 PAGO DE ESTÍMULOS A SERVIDORES PÚBLICOS	\$0.00	\$0.00
	\$0.00	\$0.00
<b>6120 MATERIALES Y SUMINISTROS</b>	<b>\$251,576.35</b>	<b>\$868,326.05</b>
6121 MATERIALES DE ADMINISTRACIÓN, EMISIÓN DE DOCUMENTOS Y ARTÍCULOS OFICIALES	\$59,189.77	\$145,830.44
6122 ALIMENTOS Y UTENSILIOS	\$79,455.33	\$147,268.99
6123 MATERIAS PRIMAS Y MATERIALES DE PRODUCCIÓN Y COMERCIALIZACIÓN	\$0.00	\$46,517.47
6124 MATERIALES Y ARTÍCULOS DE CONSTRUCCIÓN Y DE REPARACIÓN	\$18,618.70	\$0.00
6125 PRODUCTOS QUÍMICOS, FARMACÉUTICOS Y DE LABORATORIO	\$3,195.00	\$189,236.82
6126 COMBUSTIBLES, LUBRICANTES Y ADITIVOS	\$69,300.72	\$229,719.40
6127 VESTUARIO, BLANCOS, PRENDAS DE PROTECCIÓN Y ARTÍCULOS DEPORTIVOS	\$0.00	\$15,756.10
6128 MATERIALES Y SUMINISTROS PARA SEGURIDAD	\$0.00	\$0.00
6129 HERRAMIENTAS, REFACCIONES Y ACCESORIOS MENORES	\$21,816.83	\$93,996.83
<b>6130 SERVICIOS GENERALES</b>	<b>\$585,159.41</b>	<b>\$2,694,036.02</b>
6131 SERVICIOS BÁSICOS	\$51,466.57	\$43,392.38
6132 SERVICIOS DE ARRENDAMIENTO	\$85,877.70	\$79,368.60
6133 SERVICIOS PROFESIONALES, CIENTÍFICOS, TÉCNICOS Y OTROS SERVICIOS	\$342,405.23	\$2,348,816.60
6134 SERVICIOS FINANCIEROS, BANCARIOS Y COMERCIALES	\$44,321.03	\$36,325.17
6135 SERVICIOS DE INSTALACIÓN, REPARACIÓN, MANTENIMIENTO Y CONSERVACIÓN	\$7,917.00	\$81,492.41
6136 SERVICIOS DE COMUNICACIÓN SOCIAL Y PUBLICIDAD	\$4,384.80	\$1,500.00
6137 SERVICIOS DE TRASLADO Y VIÁTICOS	\$36,089.08	\$65,518.89
6138 SERVICIOS OFICIALES	\$0.00	\$23,469.40
6139 OTROS SERVICIOS GENERALES	\$12,698.00	\$14,152.57
<b>6200 TRANSFERENCIAS, ASIGNACIONES, SUBSIDIOS Y OTRAS AYUDAS</b>	<b>\$45,000.00</b>	<b>\$0.00</b>
<b>6210 TRANSFERENCIAS INTERNAS Y ASIGNACIONES AL SECTOR PÚBLICO</b>	<b>\$0.00</b>	<b>\$0.00</b>
6211 ASIGNACIONES AL SECTOR PÚBLICO	\$0.00	\$0.00
6212 TRANSFERENCIAS INTERNAS AL SECTOR PÚBLICO	\$0.00	\$0.00
<b>6220 TRANSFERENCIAS AL RESTO DEL SECTOR PÚBLICO</b>	<b>\$0.00</b>	<b>\$0.00</b>
6221 TRANSFERENCIAS A ENTIDADES PARAESTATALES	\$0.00	\$0.00
6222 TRANSFERENCIAS A ENTIDADES FEDERATIVAS Y MUNICIPIOS	\$0.00	\$0.00
<b>6230 SUBSIDIOS Y SUBVENCIONES</b>	<b>\$0.00</b>	<b>\$0.00</b>
6231 SUBSIDIOS	\$0.00	\$0.00
6232 SUBVENCIONES	\$0.00	\$0.00
<b>6240 AYUDAS SOCIALES</b>	<b>\$45,000.00</b>	<b>\$0.00</b>
6241 AYUDAS SOCIALES A PERSONAS	\$45,000.00	\$0.00
6242 BECAS	\$0.00	\$0.00
6243 AYUDAS SOCIALES A INSTITUCIONES	\$0.00	\$0.00
6244 AYUDAS SOCIALES POR DESASTRES NATURALES Y OTROS SINIESTROS	\$0.00	\$0.00
<b>6250 PENSIONES Y JUBILACIONES</b>	<b>\$0.00</b>	<b>\$0.00</b>
6251 PENSIONES	\$0.00	\$0.00
6252 JUBILACIONES	\$0.00	\$0.00
6259 OTRAS PENSIONES Y JUBILACIONES	\$0.00	\$0.00
<b>6260 TRANSFERENCIAS A FIDEICOMISOS, MANDATOS Y CONTRATOS ANÁLOGOS</b>	<b>\$0.00</b>	<b>\$0.00</b>
6261 TRANSFERENCIAS A FIDEICOMISOS, MANDATOS Y CONTRATOS ANÁLOGOS AL GOBIERNO	\$0.00	\$0.00
6262 TRANSFERENCIAS A FIDEICOMISOS, MANDATOS Y CONTRATOS ANÁLOGOS A ENTIDADES PARAESTATALES	\$0.00	\$0.00

**Estado de Actividades**  
**OPD Municipal Junta Intermunicipal de Medio Ambiente para la Gestión Integral de la Cuenca del Rio Coahuayana (JIRCO)**  
**AL 31 DE DICIEMBRE DE 2016**

CUENTA	2016	2015
<b>5270 TRANSFERENCIAS A LA SEGURIDAD SOCIAL</b>	<b>\$0.00</b>	<b>\$0.00</b>
5271 TRASNFERENCIAS POR OBLIGACIONES DE LEY	\$0.00	\$0.00
<b>5280 DONATIVO</b>	<b>\$0.00</b>	<b>\$0.00</b>
5281 DONATIVOS A INSTITUCIONES SIN FINES DE LUCRO	\$0.00	\$0.00
5282 DONATIVOS A ENTIDADES FEDERATIVAS Y MUNICIPIOS	\$0.00	\$0.00
5283 DONATIVOS A FIDEICOMISOS, MANDATOS Y CONTRATOS ANÁLOGOS PRIVADOS	\$0.00	\$0.00
5284 DONATIVOS A FIDEICOMISOS, MANDATOS Y CONTRATOS ANÁLOGOS ESTATALES	\$0.00	\$0.00
5285 DONATIVOS INTERNACIONAL	\$0.00	\$0.00
<b>5290 TRANSFERENCIAS AL EXTERIOR</b>	<b>\$0.00</b>	<b>\$0.00</b>
5291 TRANSFERENCIAS AL EXTERIOR A GOBIERNOS EXTRANJEROS Y ORGANISMOS INTERNACIONALES	\$0.00	\$0.00
5292 TRANSFERENCIAS AL SECTOR PRIVADO EXTERNO	\$0.00	\$0.00
<b>5300 PARTICIPACIONES Y APORTACIONES</b>	<b>\$933,000.00</b>	<b>\$561,853.82</b>
<b>5310 PARTICIPACIONES</b>	<b>\$0.00</b>	<b>\$0.00</b>
5311 PARTICIPACIONES DE LA FEDERACIÓN A ENTIDADES FEDERATIVAS Y MUNICIPIOS	\$0.00	\$0.00
5312 PARTICIPACIONES DE LAS ENTIDADES FEDERATIVAS A LOS MUNICIPIOS	\$0.00	\$0.00
<b>5320 APORTACIONES</b>	<b>\$0.00</b>	<b>\$51,328.23</b>
5321 APORTACIONES DE LA FEDERACIÓN A ENTIDADES FEDERATIVAS Y MUNICIPIOS	\$0.00	\$51,328.23
5322 APORTACIONES DE LAS ENTIDADES FEDERATIVAS A LOS MUNICIPIOS	\$0.00	\$0.00
<b>5330 CONVENIOS</b>	<b>\$933,000.00</b>	<b>\$510,525.59</b>
5331 CONVENIOS DE REASIGNACIÓN	\$0.00	\$0.00
5332 CONVENIOS DE DESCENTRALIZACIÓN Y OTROS	\$933,000.00	\$510,525.59
<b>5400 INTERESES, COMISIONES Y OTROS GASTOS DE LA DEUDA PÚBLICA</b>	<b>\$0.00</b>	<b>\$0.00</b>
<b>5410 INTERESES DE LA DEUDA PÚBLICA</b>	<b>\$0.00</b>	<b>\$0.00</b>
5411 INTERESES DE LA DEUDA PÚBLICA INTERNA	\$0.00	\$0.00
5412 INTERESES DE LA DEUDA PÚBLICA EXTERNA	\$0.00	\$0.00
<b>5420 COMISIONES DE LA DEUDA PÚBLICA</b>	<b>\$0.00</b>	<b>\$0.00</b>
5421 COMISIONES DE LA DEUDA PÚBLICA INTERNA	\$0.00	\$0.00
5422 COMISIONES DE LA DEUDA PÚBLICA EXTERNA	\$0.00	\$0.00
<b>5430 GASTOS DE LA DEUDA PÚBLICA</b>	<b>\$0.00</b>	<b>\$0.00</b>
5431 GASTOS DE LA DEUDA PÚBLICA INTERNA	\$0.00	\$0.00
5432 GASTOS DE LA DEUDA PÚBLICA EXTERNA	\$0.00	\$0.00
<b>5440 COSTO POR COBERTURAS</b>	<b>\$0.00</b>	<b>\$0.00</b>
5441 COSTO POR COBERTURAS	\$0.00	\$0.00
<b>5450 APOYOS FINANCIEROS</b>	<b>\$0.00</b>	<b>\$0.00</b>
5451 APOYOS FINANCIEROS A INTERMEDIARIOS	\$0.00	\$0.00
5452 APOYOS FINANCIEROS A AHORRADORES Y DEUDORES DEL SISTEMA FINANCIERO NACIONAL	\$0.00	\$0.00
<b>5600 OTROS GASTOS Y PÉRDIDAS EXTRAORDINARIAS</b>	<b>\$0.00</b>	<b>\$0.00</b>
<b>5610 ESTIMACIONES, DEPRECIACIONES, DETERIOROS, OBSOLESCENCIA Y AMORTIZACIONES</b>	<b>\$0.00</b>	<b>\$0.00</b>
5511 ESTIMACIONES POR PÉRDIDA O DETERIORO DE ACTIVOS CIRCULANTES	\$0.00	\$0.00
5512 ESTIMACIONES POR PÉRDIDA O DETERIORO DE ACTIVO NO CIRCULANTE	\$0.00	\$0.00
5513 DEPRECIACIÓN DE BIENES INMUEBLES	\$0.00	\$0.00
5514 DEPRECIACIÓN DE INFRAESTRUCTURA	\$0.00	\$0.00
5515 DEPRECIACIÓN DE BIENES MUEBLES	\$0.00	\$0.00
5516 DETERIORO DE LOS ACTIVOS BIOLÓGICOS	\$0.00	\$0.00
5517 AMORTIZACIÓN DE ACTIVOS INTANGIBLES	\$0.00	\$0.00
5518 DISMINUCIÓN DE BIENES POR PÉRDIDA, OBSOLESCENCIA Y DETERIORO	\$0.00	\$0.00
<b>5620 PROVISIONES</b>	<b>\$0.00</b>	<b>\$0.00</b>
5521 PROVISIONES DE PASIVOS A CORTO PLAZO	\$0.00	\$0.00
5522 PROVISIONES DE PASIVOS A LARGO PLAZO	\$0.00	\$0.00
<b>5630 DISMINUCIÓN DE INVENTARIOS</b>	<b>\$0.00</b>	<b>\$0.00</b>
5531 DISMINUCIÓN DE INVENTARIOS DE MERCANCIAS PARA VENTA	\$0.00	\$0.00
5532 DISMINUCIÓN DE INVENTARIOS DE MERCANCIAS TERMINADAS	\$0.00	\$0.00
5533 DISMINUCIÓN DE INVENTARIOS DE MERCANCIAS EN PROCESO DE ELABORACIÓN	\$0.00	\$0.00
5534 DISMINUCIÓN DE INVENTARIOS DE MATERIAS PRIMAS, MATERIALES Y SUMINISTROS PARA PRODUCCIÓN	\$0.00	\$0.00
5535 DISMINUCIÓN DE ALMACÉN DE MATERIALES Y SUMINISTROS DE CONSUMO	\$0.00	\$0.00
<b>5640 AUMENTO POR INSUFICIENCIA DE ESTIMACIONES POR PÉRDIDA O DETERIORO U OBSOLESCENCIA</b>	<b>\$0.00</b>	<b>\$0.00</b>
5541 AUMENTO POR INSUFICIENCIA DE ESTIMACIONES POR PÉRDIDA O DETERIORO U OBSOLESCENCIA	\$0.00	\$0.00
<b>5650 AUMENTO POR INSUFICIENCIA DE PROVISIONES</b>	<b>\$0.00</b>	<b>\$0.00</b>
5551 AUMENTO POR INSUFICIENCIA DE PROVISIONES	\$0.00	\$0.00
<b>5690 OTROS GASTOS</b>	<b>\$0.00</b>	<b>\$0.00</b>
5591 GASTOS DE EJERCICIOS ANTERIORES	\$0.00	\$0.00
5592 PÉRDIDAS POR RESPONSABILIDADES	\$0.00	\$0.00
5593 BONIFICACIONES Y DESCUENTOS OTORGADOS	\$0.00	\$0.00
5594 DIFERENCIAS POR TIPO DE CAMBIO NEGATIVAS EN EFECTIVO Y EQUIVALENTES	\$0.00	\$0.00

**Estado de Actividades**  
**OPD Municipal Junta Intermunicipal de Medio Ambiente para la Gestión Integral de la Cuenca del Río Coahuayana (JIRCO)**  
**AL 31 DE DICIEMBRE DE 2016**

CUENTA	2016	2015
5595 DIFERENCIAS DE COTIZACIONES NEGATIVAS EN VALORES NEGOCIABLES	\$0.00	\$0.00
5596 RESULTADO POR POSICIÓN MONETARIA	\$0.00	\$0.00
5597 PÉRDIDAS POR PARTICIPACIÓN PATRIMONIAL	\$0.00	\$0.00
5599 OTROS GASTOS VARIOS	\$0.00	\$0.00
5600 INVERSIÓN PÚBLICA	\$0.00	\$0.00
5610 INVERSIÓN PÚBLICA NO CAPITALIZABLE	\$0.00	\$0.00
<b>TOTAL DE GASTOS Y OTRAS PERDIDAS</b>	<b>\$3,621,849.03</b>	<b>\$5,361,138.85</b>
<b>CUENTAS DE CIERRE CONTABLE</b>		
6100 RESUMEN DE INGRESOS Y GASTOS	\$0.00	\$0.00
6200 AHORRO DE LA GESTIÓN	\$0.00	\$599,928.68
6300 DESAHORRO DE LA GESTIÓN	-\$483,534.89	\$0.00
<b>AHORRO/DESAHORRO NETO DEL EJERCICIO</b>	<b>-\$483,534.89</b>	<b>\$599,928.68</b>

\_\_\_\_\_  
MIGUEL ANGEL TERRONES RAMIREZ  
DIRECTOR

\_\_\_\_\_  
IRMA ARECHIGA TAPIA  
COORDINADORA ADMINISTRATIVA

Bajo protesta de decir verdad declaramos que los Estados Financieros y sus Notas son razonablemente correctos y responsabilidad del emisor.

SELLO



CONCEPTO	CRÉDITO No. 1			CRÉDITO No. 2		
No. de cuenta contable	no aplica					
Institución acreedora	Institución de Crédito					
Nombre del acreedor						
Tipos de financiamiento						
Monto de contratación						
Monto dispuesto						
Fecha de inicio						
Fecha de vencimiento						
Meses de gracia						
Tasa de interés						
Destino						
Saldo al 31 de Dic. de 2015						
Empréstito	0.00			0.00		
Amortización	0.00			0.00		
Interés pagado	0.00			0.00		
MES	EMPRÉSTITO	AMORTIZACIONES	INTERÉS	EMPRÉSTITO	AMORTIZACIONES	INTERÉS
Enero						
Febrero						
Marzo						
Abril						
Mayo						
Junio						
Julio						
Agosto						
Septiembre						
Octubre						
Noviembre						
Diciembre	0.00	0.00	0.00			
<b>SUMA</b>	<b>0.00</b>	<b>0.00</b>	<b>0.00</b>	<b>0.00</b>	<b>0.00</b>	<b>0.00</b>

MIGUEL ANGEL TERRONES RAMIREZ  
DIRECTOR

IRMA ARECHIGA TAPIA  
COORDINADORA ADMINISTRATIVA



Bajo protesta de decir verdad declaramos que los Estados Financieros y sus Notas son razonablemente correctos y res











**Informativa de Proveedores**  
**OPD Municipal Junta Intermunicipal de Medio Ambiente para la Gestión Integral de la Cuenca del Río Coahuayana (JIRCO)**  
**DEL 1 AL 31 DE DICIEMBRE DE 2016**

Nombre o Razón Social	RFC	ORIGEN	CONCEPTO	DOMICILIO	IMPORTE	FECHA DE FACTURA	NO. DE FACTURA
ABARROTOS Y LACTEOS ROMA SA DE CV	ALR130628TL9	OTROS	ALUMINIO	HIDALGO No. 170	529.20	21/12/2016	EB3
ADA ERIKA FIGUEROA RODRIGUEZ	FIRA740325CT9	OTROS	FINIQUITO DE DISEÑO PAG. JIRCO	RIO LERMA No. 1622	4,102.20	14/12/2016	27
AGREGADDOS UXMAN SA DE CV	AUX08042E20	OTROS	ARENA REVUELTA / GRAVA	LIB. PERF. SUR PTE No. 212	1,067.20	14/12/2016	642
AGRO DEL LLANO SA DE CV	ALA931022F71	OTROS	LEUCAENA/TANZANIA VERASEM	MERC. DE ABASTOS MANZA B13	545.00	29/04/2016	833
ALEJANDRA IZAMAR OROZCO VALENCIA	OOVA9110288TA	OTROS	MICROFIBRAS/REMOBEDOR LAM	JOSE ROLON No. 35B	897.27	21/12/2016	204
ALEJANDRO FEDERICO MEDINA DEL TORO	META65040224A	OTROS	MEMORIA USB/LIBRETA DE BOLS	REFUGIO BARRANGAN DE TOCANO No. 4	537.50	02/05/2016	653
ALEJANDRO FEDERICO MEDINA DEL TORO	META65040224A	OTROS	CARTUCHO TONER HP	REFUGIO BARRANGAN DE TOCANO No. 4	944.00	04/05/2016	672
ALEJANDRO FEDERICO MEDINA DEL TORO	META65040224A	OTROS	CARTUCHO TONER HP	REFUGIO BARRANGAN DE TOCANO No. 4	720.80	06/09/2016	362
ALEJANDRO FEDERICO MEDINA DEL TORO	META65040224A	OTROS	CARTUCHO TONER HP	REFUGIO BARRANGAN DE TOCANO No. 4	4,716.00	07/09/2016	274
ALEJANDRO FEDERICO MEDINA DEL TORO	META65040224A	OTROS	CARTUCHO TONER HP	REFUGIO BARRANGAN DE TOCANO No. 4	4,726.00	09/12/2016	100
ALEJANDRO GOMEZ GUARDADO	GOGA810305RZ9	OTROS	UN CONSUMO	CIRCUNVALACION PTE. 81A	340.00	28/01/2016	855
ALICIA MARGARITA DIAZ ARIAS	DIAA470630UB5	OTROS	UN CONSUMO	N/P	232.00	02/02/2016	9EB
ANA CELINA PEREZ ALCAZAR	PEAA860127FE4	OTROS	7 MILLARES DE TARJETAS LAMIN	N/P	7,957.60	09/11/2016	9CS
ANGÉLICA PADILLA HERNANDEZ	PAHA851219T80	OTROS	UN CONSUMO	N/P	207.00	29/01/2016	94A
ARCELIA GPE. SILVA CONTRERAS	SICA450815314	OTROS	PENSION DEL 24 ENERO A 24 FEB	JOSE ROLON No. 38	835.20	04/02/2016	602
ARCELIA GPE. SILVA CONTRERAS	SICA450815314	OTROS	PENSION DEL 24 ENERO A 24 FEB	JOSE ROLON No. 38	870.00	03/03/2016	B48
ARCELIA GPE. SILVA CONTRERAS	SICA450815314	OTROS	PENSION DEL 24 MARZO A 24 AB	JOSE ROLON No. 38	870.00	20/05/2016	23B
ARCELIA GPE. SILVA CONTRERAS	SICA450815314	OTROS	PENSION DEL 24 ABIL AL 24 JUNI	JOSE ROLON No. 38	1,740.00	20/05/2016	2BE
ARCELIA GPE. SILVA CONTRERAS	SICA450815314	OTROS	PENSION DEL 24 MARZO A 24 AB	JOSE ROLON No. 38	870.00	12/08/2016	0C9
ARCELIA GPE. SILVA CONTRERAS	SICA450815314	OTROS	PENSION DEL 24 AGOSTO A OCT	JOSE ROLON No. 38	870.00	05/09/2016	E4F
ARCELIA GPE. SILVA CONTRERAS	SICA450815314	OTROS	PENSION DEL 24 MARZO A 24 AB	JOSE ROLON No. 38	870.00	29/09/2016	D65
ARCELIA GPE. SILVA CONTRERAS	SICA450815314	OTROS	PENSION DEL 24 DE OCT. AL 24. N	JOSE ROLON No. 38	870.00	27/10/2016	156
ARCELIA GPE. SILVA CONTRERAS	SICA450815314	OTROS	PENSION DEL 24 NOVIEMBRE A DI	JOSE ROLON No. 38	870.00	30/11/2016	5CF
ARCELIA GPE. SILVA CONTRERAS	SICA450815314	OTROS	24 DIC. AL 24 ENERO 2017	JOSE ROLON No. 38	870.00	14/12/2016	92E
AUTO ZONE/SUPERVIVENCIA DE AUTOPARTES	AME970109GW0	OTROS	LIMPIA BRISAS	AV. GUERRERO No. 2911	539.00	14/03/2016	03C
AUTO ZONE/SUPERVIVENCIA DE AUTOPARTES	AME970109GW0	OTROS	LIMPIA BRISAS	AV. GUERRERO No. 2911	529.90	18/07/2016	200
AUTO ZONE/SUPERVIVENCIA DE AUTOPARTES	AME970109GW0	OTROS	JUEGO DE HERRAMIENTAS	AV. GUERRERO No. 2911	1,379.70	23/11/2016	80
AUTO ZONE/SUPERVIVENCIA DE AUTOPARTES	AME970109GW0	OTROS	JUEGO DE LLAVES	AV. GUERRERO No. 2911	628.40	23/11/2016	78
AUTO ZONE/SUPERVIVENCIA DE AUTOPARTES	AME970109GW0	OTROS	JUEGO DE HERRAMIENTAS	AV. GUERRERO No. 2911	1,179.60	23/11/2016	79
AUTO ZONE/SUPERVIVENCIA DE AUTOPARTES	AME970109GW0	OTROS	TRIANGULO DE EME	AV. GUERRERO No. 2911	1,449.40	21/12/2016	862
AUTO ZONE/SUPERVIVENCIA DE AUTOPARTES	AME970109GW0	OTROS	TAPETE DE CAUCHO	AV. GUERRERO No. 2911	1,119.60	21/12/2016	285
AUTOMOTRIZ RANGUA SA DE CV	ARA831125716	OTROS	PLACAS	AV. INSURGENTES No. 579	3,499.22	02/09/2016	466
AUTOMOTRIZ RANGUA SA DE CV	ARA831125716	OTROS	PLACAS	AV. INSURGENTES No. 579	317.04	09/11/2016	868
AUTOPARTES GARIBALDI	GARL540803AL7	OTROS	ACUMULADOR LTH MEDIANO	COMONFORT No. 251	1,550.00	19/05/2016	177
BANCO NACIONAL DE OBRAS Y SERV. PUBLICO	TCG870817Q74	OTROS	PEAJE CORRESPONDIENTE AL CRI	AV. JAVIER BARROS SIERRA No. 515	258.00	20/01/2016	5C3
BANCO NACIONAL DE OBRAS Y SERV. PUBLICO	TCG870817Q74	OTROS	PEAJE CORRESPONDIENTE AL CRI	AV. JAVIER BARROS SIERRA No. 515	129.00	25/01/2016	80C
BANCO NACIONAL DE OBRAS Y SERV. PUBLICO	TCG870817Q74	OTROS	PEAJE CORRESPONDIENTE AL CRI	AV. JAVIER BARROS SIERRA No. 515	258.00	03/02/2016	67C
BANCO NACIONAL DE OBRAS Y SERV. PUBLICO	TCG870817Q74	OTROS	PEAJE CORRESPONDIENTE AL CRI	AV. JAVIER BARROS SIERRA No. 515	264.00	08/02/2016	DD9
BBVA BANCOMER SA	BBA830831LJ2	OTROS	TOTAL DE COMISIONES	AV. PASEO DE LA REFORMA No. 510	835.20	30/01/2016	407
BBVA BANCOMER SA	BBA830831LJ2	OTROS	TOTAL DE COMISIONES	AV. PASEO DE LA REFORMA No. 510	783.00	01/03/2016	CBE
BBVA BANCOMER SA	BBA830831LJ2	OTROS	TOTAL DE COMISIONES	AV. PASEO DE LA REFORMA No. 510	788.00	30/04/2016	AA0

**Informativa de Proveedores**  
**OPD Municipal Junta Intermunicipal de Medio Ambiente para la Gestión Integral de la Cuenca del Río Coahuayana (JIRCO)**  
**DEL 1 AL 31 DE DICIEMBRE DE 2016**

BBVA BANCOMER SA	BBA830831U2	OTROS	TOTAL DE COMISIONES	AV. PASEO DE LA REFORMA No. 510	800.40	01/06/2016	592
BBVA BANCOMER SA	BBA830831U2	OTROS	TOTAL DE COMISIONES	AV. PASEO DE LA REFORMA No. 510	806.20	01/07/2016	749
BBVA BANCOMER SA	BBA830831U2	OTROS	TOTAL DE COMISIONES	AV. PASEO DE LA REFORMA No. 510	1,221.48	01/11/2016	759
BBVA BANCOMER SA	BBA830831U2	OTROS	TOTAL DE COMISIONES	AV. PASEO DE LA REFORMA No. 510	846.80	01/12/2016	852
BBVA BANCOMER SA	BBA830831U2	OTROS	TOTAL DE COMISIONES	AV. PASEO DE LA REFORMA No. 510	864.20	01/12/2016	A28
CASA RUIZ DE CIUDAD GUZMAN SA DE CV	CRC841210SB8	OTROS	REFRIGUERADOR SUPERMATIC 9	FEDERICO DEL TORO No. 170	5,488.00	28/03/2016	225
CENTRO DE RECUROS INT. P/ ORG. CIVILES AC	CRI080722HN8	OTROS	PROC. DE SOL DEDOAT A INST DC	AV. PLATEROS No. 207	4,800.00	21/05/2016	891
CESAR ALBERTO RAMIREZ RODRIGUEZ	RARC780412886	OTROS	CHAROLA TEXAS/REFRACTARIO	N/P	1,886.16	21/12/2016	703
COMBU EXPRESS SA DE CV	CEX9809213U5	OTROS	PREMIUM	LA LUNA No. 2495	1,176.18	17/01/2016	865
COMBU EXPRESS SA DE CV	CEX9809213U5	OTROS	PREMIUM	LA LUNA No. 2495	990.97	16/05/2016	408
COMBU EXPRESS SA DE CV	CEX9809213U5	OTROS	PREMIUM	LA LUNA No. 2495	512.73	27/05/2016	212
COMBU EXPRESS SA DE CV	CEX9809213U5	OTROS	PREMIUM	LA LUNA No. 2495	3,338.61	31/05/2016	730
COMBU EXPRESS SA DE CV	CEX9809213U5	OTROS	PREMIUM	LA LUNA No. 2495	1,038.60	25/06/2016	636
COMBU EXPRESS SA DE CV	CEX9809213U5	OTROS	PREMIUM	LA LUNA No. 2495	796.86	25/06/2016	708
COMBU EXPRESS SA DE CV	CEX9809213U5	OTROS	PREMIUM	LA LUNA No. 2495	700.00	30/06/2016	838
COMBU EXPRESS SA DE CV	CEX9809213U5	OTROS	PREMIUM	LA LUNA No. 2495	1,050.09	23/07/2016	725
COMBU EXPRESS SA DE CV	CEX9809213U5	OTROS	PREMIUM	LA LUNA No. 2495	635.40	03/08/2016	755
COMBU EXPRESS SA DE CV	CEX9809213U5	OTROS	PREMIUM	LA LUNA No. 2495	511.84	03/08/2016	167
COMBU EXPRESS SA DE CV	CEX9809213U5	OTROS	PREMIUM	LA LUNA No. 2495	707.87	10/08/2016	872
COMBU EXPRESS SA DE CV	CEX9809213U5	OTROS	PREMIUM	LA LUNA No. 2495	718.54	10/08/2016	688
COMBU EXPRESS SA DE CV	CEX9809213U5	OTROS	PREMIUM	LA LUNA No. 2495	758.64	10/08/2016	12
COMBU EXPRESS SA DE CV	CEX9809213U5	OTROS	PREMIUM	LA LUNA No. 2495	1,318.35	10/08/2016	65
COMBU EXPRESS SA DE CV	CEX9809213U5	OTROS	PREMIUM	LA LUNA No. 2495	1,154.32	10/08/2016	529
COMBU EXPRESS SA DE CV	CEX9809213U5	OTROS	PREMIUM	LA LUNA No. 2495	634.08	01/09/2016	546
COMBU EXPRESS SA DE CV	CEX9809213U5	OTROS	PREMIUM	LA LUNA No. 2495	1,156.87	07/09/2016	395
COMBU EXPRESS SA DE CV	CEX9809213U5	OTROS	PREMIUM	LA LUNA No. 2495	1,546.14	07/09/2016	511
COMBU EXPRESS SA DE CV	CEX9809213U5	OTROS	PREMIUM	LA LUNA No. 2495	751.49	15/09/2016	944
COMBU EXPRESS SA DE CV	CEX9809213U5	OTROS	PREMIUM	LA LUNA No. 2495	813.84	15/09/2016	935
COMBU EXPRESS SA DE CV	CEX9809213U5	OTROS	PREMIUM	LA LUNA No. 2495	1,220.14	15/09/2016	698
COMBU EXPRESS SA DE CV	CEX9809213U5	OTROS	PREMIUM	LA LUNA No. 2495	1,165.09	23/09/2016	375
COMBU EXPRESS SA DE CV	CEX9809213U5	OTROS	PREMIUM	LA LUNA No. 2495	1,300.00	30/09/2016	88
COMBU EXPRESS SA DE CV	CEX9809213U5	OTROS	PREMIUM	LA LUNA No. 2495	718.69	01/10/2016	210
COMBU EXPRESS SA DE CV	CEX9809213U5	OTROS	PREMIUM	LA LUNA No. 2495	1,096.89	01/10/2016	350
COMBU EXPRESS SA DE CV	CEX9809213U5	OTROS	PREMIUM	LA LUNA No. 2495	892.07	01/10/2016	128
COMBU EXPRESS SA DE CV	CEX9809213U5	OTROS	PREMIUM	LA LUNA No. 2495	1,568.47	14/10/2016	192
COMBU EXPRESS SA DE CV	CEX9809213U5	OTROS	PREMIUM	LA LUNA No. 2495	1,800.00	28/10/2016	546
COMBU EXPRESS SA DE CV	CEX9809213U5	OTROS	PREMIUM	LA LUNA No. 2495	500.00	31/10/2016	336
COMBU EXPRESS SA DE CV	CEX9809213U5	OTROS	PREMIUM	LA LUNA No. 2495	1,009.00	01/11/2016	893
COMBU EXPRESS SA DE CV	CEX9809213U5	OTROS	PREMIUM	LA LUNA No. 2495	1,264.83	01/11/2016	557
COMBU EXPRESS SA DE CV	CEX9809213U5	OTROS	PREMIUM	LA LUNA No. 2495	578.25	01/11/2016	424
COMBU EXPRESS SA DE CV	CEX9809213U5	OTROS	PREMIUM	LA LUNA No. 2495	504.13	08/11/2016	230
COMBU EXPRESS SA DE CV	CEX9809213U5	OTROS	PREMIUM	LA LUNA No. 2495	653.34	11/11/2016	171
COMBU EXPRESS SA DE CV	CEX9809213U5	OTROS	PREMIUM	LA LUNA No. 2495	778.07	18/11/2016	539
COMBU EXPRESS SA DE CV	CEX9809213U5	OTROS	PREMIUM	LA LUNA No. 2495	5,700.00	23/11/2016	752

**Informativa de Proveedores**  
**OPD Municipal Junta Intermunicipal de Medio Ambiente para la Gestión Integral de la Cuenca del Río Coahuayana (JIRCO)**  
**DEL 1 AL 31 DE DICIEMBRE DE 2016**

COMBU EXPRESS SA DE CV	CEX9809213U5	OTROS	PREMIUM	LA LUNA No. 2495	553.01	23/11/2016	765
COMBU EXPRESS SA DE CV	CEX9809213U5	OTROS	PREMIUM	LA LUNA No. 2495	515.72	25/11/2016	56
COMBU EXPRESS SA DE CV	CEX9809213U5	OTROS	PREMIUM	LA LUNA No. 2495	1,333.67	14/12/2016	70
COMBU EXPRESS SA DE CV	CEX9809213U5	OTROS	PREMIUM	LA LUNA No. 2495	1,408.31	15/12/2016	195
COMBU EXPRESS SA DE CV	CEX9809213U5	OTROS	PREMIUM	LA LUNA No. 2495	520.08	16/12/2016	312
COMBU EXPRESS SA DE CV	CEX9809213U5	OTROS	PREMIUM	LA LUNA No. 2495	1,257.00	21/12/2016	520
COMBU EXPRESS SA DE CV	CEX9809213U5	OTROS	PREMIUM	LA LUNA No. 2495	1,599.00	21/12/2016	523
COMBU EXPRESS SA DE CV	CEX9809213U5	OTROS	PREMIUM	LA LUNA No. 2495	1,515.00	21/12/2016	876
COMBU EXPRESS SA DE CV	CEX9809213U5	OTROS	PREMIUM	LA LUNA No. 2495	570.00	21/12/2016	880
COMBU EXPRESS SA DE CV	CEX9809213U5	OTROS	PREMIUM	LA LUNA No. 2495	515.67	21/12/2016	555
COMBU EXPRESS SA DE CV	CEX9809213U5	OTROS	PREMIUM	LA LUNA No. 2495	1,094.01	21/12/2016	925
COMEX	GORS790524QT3	OTROS	4LT VINIMEX VIVID	RAMON CORONA No. 58	727.20	09/11/2016	A73
COMEX	GORS790524QT3	OTROS	4LT VINIMEX VIVID	RAMON CORONA No. 58	1,090.82	09/11/2016	0F5
COMISION FEDERAL DE ELECTRICIDAD	CFE370814-Q10	OTROS	ENERGIA	AV. PASEO DE LA REFORMA No. 164	739.00	01/01/2016	743
COMISION FEDERAL DE ELECTRICIDAD	CFE370814-Q10	OTROS	ENERGIA	AV. PASEO DE LA REFORMA No. 164	468.00	22/01/2016	743
COMISION FEDERAL DE ELECTRICIDAD	CFE370814-Q10	OTROS	ENERGIA	AV. PASEO DE LA REFORMA No. 164	717.00	20/03/2016	743
COMISION FEDERAL DE ELECTRICIDAD	CFE370814-Q10	OTROS	ENERGIA	AV. PASEO DE LA REFORMA No. 164	942.00	22/07/2016	743
COMISION FEDERAL DE ELECTRICIDAD	CFE370814-Q10	OTROS	ENERGIA	AV. PASEO DE LA REFORMA No. 164	1,480.00	21/11/2016	743
COMPUSUR	GACA771025AÑO	OTROS	MEMORIA KINGSTON	QUINTANAR No. 12	643.00	28/09/2016	885
CORAZON DE LA TIERRA AC	CTI020307EN2	OTROS	3ER PAGO PROG. MICRC	PASEOS DE LOS FILOSOFOS No. 1175	40,000.00	04/05/2016	0F8
CORAZON DE LA TIERRA AC	CTI020307EN2	OTROS	TRATAMIENTO DE AGUAS RESUC	PASEOS DE LOS FILOSOFOS No. 1175	60,729.05	24/10/2016	42F
CORAZON DE LA TIERRA AC	CTI020307EN2	OTROS	PRODUCCION DE FLORES	PASEOS DE LOS FILOSOFOS No. 1175	239,270.95	09/11/2016	4C8
DANIEL DIAZ CHAVEZ	DICD270124MP9	OTROS	RENTA DE FEBRERO 2016	N/P	5,565.00	17/02/2016	3FB
DANIEL DIAZ CHAVEZ	DICD270124MP9	OTROS	RENTA DE MARZO 2016	N/P	5,565.00	09/03/2016	AB0
DANIEL DIAZ CHAVEZ	DICD270124MP9	OTROS	RENTA DE ABRIL 2016	N/P	5,565.00	04/04/2016	AFC
DANIEL DIAZ CHAVEZ	DICD270124MP9	OTROS	RENTA DE MAYO 2016	N/P	5,250.00	04/05/2016	AA5
DANIEL DIAZ CHAVEZ	DICD270124MP9	OTROS	RENTA DE JUNIO 2016	N/P	5,565.00	05/06/2016	7AE
DANIEL DIAZ CHAVEZ	DICD270124MP9	OTROS	RENTA DE JULIO 2016	N/P	5,250.00	05/07/2016	CA0
DANIEL DIAZ CHAVEZ	DICD270124MP9	OTROS	RENTA DE JULIO 2016	N/P	5,250.00	03/08/2016	b44
DANIEL DIAZ CHAVEZ	DICD270124MP9	OTROS	RENTA DE SEPTIMBRE 2016	N/P	5,775.00	23/09/2016	19A
DANIEL DIAZ CHAVEZ	DICD270124MP9	OTROS	RENTA DE OCTUBRE 2016	N/P	5,843.25	10/10/2016	AFA
DANIEL DIAZ CHAVEZ	DICD270124MP9	OTROS	RENTA DE NOVIEMBRE 2016	N/P	5,843.25	07/11/2016	D1D
DANIEL DIAZ CHAVEZ	DICD270124MP9	OTROS	PAGO DE LA RENTA DICIEMBRE 2016	N/P	5,843.25	21/12/2016	102
EL HERRADERO DE DON GABRIEL	RAHE 721010DU9	OTROS	UN CONSUMO	VICENTE GUERRERO 88	580.00	12/07/2016	7641
ELENA RODRIGUEZ GOMEZ	ROGE910201DQA	OTROS	SERV. DE ALIMENTO JIRCO	NUÑEZ No. 42	3,944.00	07/11/2016	F15
ELIAS ARMANDO SARMIENTO FLORES	SAFE920720Q53	OTROS	SERV. DE ALIMENTOS	N/P	5,000.01	01/12/2016	F72
ELIAS ARMANDO SARMIENTO FLORES	SAFE920720Q53	OTROS	SERV. DE ALIMENTOS	N/P	2,500.00	09/12/2016	CBD
ELIAS ARMANDO SARMIENTO FLORES	SAFE920720Q53	OTROS	SERV. DE ALIMENTOS	N/P	2,346.00	09/12/2016	08A
ELIAS ARMANDO SARMIENTO FLORES	SAFE920720Q53	OTROS	SERV. DE ALIMENTOS	N/P	6,000.00	09/12/2016	04D
ENROTUR SC	ENR0603171C1	OTROS	UN CONSUMO	RA Y ON No. 62	750.00	12/11/2016	24A
ESTACION DE SERV. SIERRA DEL TIGRE SA DE CV	ESS130208G1	OTROS	MAGNA	CARRT. VALLE DE J. MAZAM. KM. 1	500.00	28/09/2016	325
FRANQUICIAS DE OCCIDENTE SA DE CV	FOC921117140	OTROS	CONSUMO DE ALIMENTOS	JOSE GPE. MONTENEGRO No. 1966	576.00	14/12/2016	163
FRANQUICIAS DE OCCIDENTE SA DE CV	FOC921117140	OTROS	CONSUMO DE ALIMENTOS	JOSE GPE. MONTENEGRO No. 1966	745.00	21/12/2016	318
GASOLINERA CASCO HERMANOS SA DE CV	GCH001026GA5	OTROS	PREMIUM	CARR. GDL-COLIMA KM.125	635.24	01/12/2016	3F6

**Informativa de Proveedores**  
**OPD Municipal Junta Intermunicipal de Medio Ambiente para la Gestión Integral de la Cuenca del Rio Coahuayana (JIRCO)**  
**DEL 1 AL 31 DE DICIEMBRE DE 2016**

GASOLINERA ZAPOTILTIC SA DE CV	GZA0905252H1	OTROS	MAGNA	JUAREZ No. 341			
GASOLINERA ZAPOTILTIC SA DE CV	GZA0905252H1	OTROS	MAGNA	JUAREZ No. 341	700.00	23/09/2016	878
GASOSERVIO MAZAMITLA SA DE CV	GMA1508113U7	OTROS	MAGNA	LIBRAMIENTO EPENCHE No. 1000	500.00	23/09/2016	881
GRUPO COPIMANHERS SA DE CV	GCO020117EJ9	OTROS	AGENDA VIAJERA/PROFESIONAL	JUAREZ No. 29	600.00	21/12/2016	111
GRUPO COPIMANHERS SA DE CV	GCO020117EJ9	OTROS	AGENDA VIAJERA/CUADERNO DU	JUAREZ No. 29	1,439.01	01/03/2016	750
GRUPO FLECHA AMARILLA	API6609273E0	OTROS	SERV. DE TRANSPORTE	BLVD. LA LUZ No. 2011	1,520.02	23/11/2016	997
GRUPO HOTELERO GUMA SA DE CV	GHG1501052V1	OTROS	HOSPEDAJE	PEDRO MEDINA No. 77	352.00	04/02/2016	65
HECTOR DANIEL RAMIREZ MORAN	RAMH860729PT1	OTROS	MALLA 95% SOMBRA	AV. MIGUEL DE LA MADRID S/N	850.01	01/10/2016	581
HOTEL REAL MADERO	RUAM551005JG9	OTROS	1 RENTA DE HABITACION	AV. MADERO PTE No. 944	4,511.14	14/12/2016	497
HOTELES HI SA DE CV	HHI110408NB5	OTROS	SERV. DE HOSPEDAJE	PERF. PTE. No. 5400	600.00	24/05/2016	127
HOTELES HI SA DE CV	HHI110408NB5	OTROS	SERV. DE HOSPEDAJE	PERF. PTE. No. 5400	898.00	22/07/2016	DC7
INTERCOMPRAS COMERCIO ELECTRONICO SA	INT070927D47	OTROS	ESCANER HP	AV. TAMAULIPAS No. 43A	1,796.00	02/09/2016	AA8
JOEL OCTAVIO DE LA CRUZ ESCOBAR	CUEJ780200AE6	OTROS	IMPRESIÓN DIG. LASER TAM. CA	DEGOLLADO No. 105	5,935.00	22/09/2016	665
JORDAN ROMO PEÑA	ROPJ750820CX3	OTROS	CONSUMO DE ALIMENTOS	FEDRICO DEL TORO No. 741	609.00	05/04/2016	411
JORDAN ROMO PEÑA	ROPJ750820CX3	OTROS	CONSUMO DE ALIMENTOS	FEDRICO DEL TORO No. 741	502.00	06/05/2016	288
JORGE ANDRES CISNEROS MARQUEZ	CIMJ751126JW1	OTROS	SERV. DE COMIDA	N/P	595.00	06/05/2016	BF8
JUAN CARLOS LOMELI PIZANO	LOPJ700307377	OTROS	MANUALES CARTAS	GPE. VICTORIA No. 7A	1,357.20	07/09/2016	BC3
JUAN CARLOS LOMELI PIZANO	LOPJ700307377	OTROS	MANUALES CARTAS	GPE. VICTORIA No. 7A	4,640.00	28/10/2016	701
JUAN GUTIERREZ LEAL	GULJ6205239L7	OTROS	LADRILLO LISTON	QUINTA NA R No. 278B	11,200.00	28/10/2016	671
KC COMUNICACIONES SA DE CV	KCO111024K16	OTROS	CONSUMO DE ALIMENTOS	AV. TONALA 168	3,445.20	14/12/2016	280
LA TRRINCHERA	TOHA850202MW20	OTROS	CONSUMO DE ALIMENTOS	FRANCIA No. 1400	552.00	10/08/2016	55E
LABORATORIOS JULIO SA DE CV	LJU821006T53	OTROS	MEMORIA KINGSTON	COLON No. 125	552.00	09/11/2016	825
LABORATORIOS JULIO SA DE CV	LJU821006T53	OTROS	ESTUCHE CANON	COLON No. 125	770.00	09/05/2016	63
LOS PORTALES RESTAURANTES	CALA680807DB7	OTROS	UN CONSUMO	REFUGIO BARRAGAN DE TOSCANO No. 32	900.00	09/05/2016	64
MA DEL ROSARIO ALVAREZ CASTAÑEDA	AACR8101128P1	OTROS	SERV. DE ENGARGOLADO DE MA	N/P	1,350.00	08/03/2016	ODD
MADERERIA MONICA ACEVEDO TORREJON	AETM840106QL6	OTROS	3/4X 12*8 CLASE	DOANTO GUERRA No. 61	1,900.01	21/12/2016	D22
MADERERIA OLIMPICA	DACA780502R35	OTROS	MELAMINA NEGRA/RODAJA DE F	1 DE MAYO No. 273	696.00	17/03/2016	419
MARCOS CAMPOS AVALOS	CAAM691222T50	OTROS	UN CONSUMO	PORTAL ITURBIDE 23	856.00	27/05/2016	5.00E+02
MARCOS CAMPOS AVALOS	CAAM691222T50	OTROS	UN CONSUMO	PORTAL ITURBIDE 23	123.00	13/01/2016	5C5
MARIA DE LOS ANGELES GUERRERO VARGAS	GUVA670703LI3	OTROS	RECIBO DE HONORARIOS	FEDERICO E IBARRA No. 607	725.00	11/06/2016	263
MARIA DE LOS ANGELES GUERRERO VARGAS	GUVA670703LI3	OTROS	RECIBO DE HONORARIOS	FEDERICO E IBARRA No. 607	12,084.00	26/01/2016	646
MARIA DEL ROSARIO ALVAREZ CASTAÑEDA	AACR8101128P1	OTROS	CAJA DE 5000 HOJAS/JANEL CELC	N/P	12,084.00	24/02/2016	77B
MARIA ESPERANZA BARRIGA GODINEZ	BAGE910414MU6	OTROS	CONSUMO DE ALIMENTOS	MIGUEL DE LA MADRID No. 13	5,526.22	21/12/2016	9A4
MARINA GONZALEZ GALAVIZ	GOGM671104673	OTROS	CONSUMO DE ALIMENTOS	MORELOS No. 136	4,640.00	09/12/2016	834
MARINA GONZALEZ GALAVIZ	GOGM671104673	OTROS	CONSUMO DE ALIMENTOS	MORELOS No. 136	5,150.01	23/09/2016	883
MAS FERTIL DEL SUR DE RL DE CV	MFS110908KA3	OTROS	USEA GRANULAR 50K	CALZADA MADERO Y CARRANZA No. 533	2,320.00	23/09/2016	883
MAYRA NAYELI DIAZ JIMENEZ	DJM800706AB8	OTROS	UN CONSUMO	N/P	2,650.00	25/08/2016	911
METLIFE MEXICO SA DE CV	MME920427EM3	OTROS	PRIMA NETA GASTOS DE EXPEDIC	BLVD. MANUEL AVILA CAMACHO No. 32	490.00	03/02/2016	836
MUNICIPIO DE GOMEZ FARIAS JALISCO	MGF850101D19	OTROS	CONVENIO PARA RELAZACION D	LEANDRO VALLE No. 5	21,480.87	03/05/2016	923
MUNICIPIO DE GOMEZ FARIAS JALISCO	MGF850101D19	OTROS	APORTACION CONV. JIRCO	LEANDRO VALLE No. 5	45,000.00	17/06/2016	675
NEGOCIOS EN LINEA	SOSC751110979	OTROS	INST. DE BATERIA LENOVO	FEDERICO DEL TORO No. 227A	143,000.00	21/12/2016	EB8
NEGOCIOS EN LINEA	SOSC751110979	OTROS	INST. DE BATERIA LENOVO	FEDERICO DEL TORO No. 227A	600.00	13/01/2016	883
OFFICE DEPOT DE MEXICO SA DE CV	ODM950324V2A	OTROS	ORGANIZADOR P/ CAJON	JUAN SALVADOR AGRAZ No. 101	3,857.56	01/03/2016	243
OFFICE DEPOT DE MEXICO SA DE CV	ODM950324V2A	OTROS	RELOJ CHECADOR	JUAN SALVADOR AGRAZ No. 101	571.00	01/04/2016	328
					2,999.00	04/05/2016	207



**Informativa de Proveedores**  
**OPD Municipal Junta Intermunicipal de Medio Ambiente para la Gestión Integral de la Cuenca del Rio Coahuayana (JIRCO)**  
**DEL 1 AL 31 DE DICIEMBRE DE 2016**

OMNIBUS DE MEXICO SA DE CV	OME561118AA8	OTROS	SERV. PUB. FED. TRANSPORTE DE	REPUBLICA DE PERU No. 301	540.00	28/11/2016	439
OPERADORA DE HOTELES CENDON SA DE CV	18.10.16	OTROS	HOSPEDAJE	BAHIAS S/N	3,438.00	18/10/2016	100
ORGANIZACIÓN LA LUNA SA DE CV	OLU8712032Z3	OTROS	PEMEX PREMIUM	AV. GRANCSICO SILVA ROMERO No. 149	770.12	04/11/2016	CA2
ORGANIZACIÓN LA LUNA SA DE CV	OLU8712032Z3	OTROS	PEMEX PREMIUM	AV. GRANCSICO SILVA ROMERO No. 149	515.03	18/11/2016	46
OTILA CORTES RODRIGUEZ	COREO4308113C2	OTROS	SERVICIO DE PARCHADO	JUAREZ No. 35	58.00	19/01/2016	510
OTILIA CORTEZ RODRIGUEZ	CORO4308113C2	OTROS	MUD TERRAIN	JUAREZ No. 35	10,400.00	19/05/2016	489
PATRICIA PEREZ MAGAÑA	PEMP7110166X9	OTROS	LONA 1.20*2	COLON No. 225A	682.08	04/05/2016	92
PATRICIA PEREZ MAGAÑA	PEMP7110166X9	OTROS	LONA 6*1	COLON No. 225A	835.20	06/05/2016	98
PEDRO ISABELES FLORES	IAFP740629IIA	OTROS	CONSULTORIA P/ PRODUCCION	PINO SUAREZ No. 53	36,551.72	01/10/2016	0C4
PEDRO ISABELES FLORES	IAFP740629IIA	OTROS	CONSULTORIA P/ IMPLEMENTAC	PINO SUAREZ No. 53	27,413.79	01/11/2016	0FB
PEDRO ISABELES FLORES	IAFP740629IIA	OTROS	3ER. PAGO DE CONSULTORIA	PINO SUAREZ No. 53	24,413.79	01/12/2016	732
PEPELERIA ARPAPEL ZAPOTLAN	METC671120GJA	OTROS	FOLTER OF. CHICO/ CARPETA	GRAL. RAMON CORONA No. 93	5,003.00	23/11/2016	376
PEPELERIA TU MEJOR AMIGA	APA000525KV6	OTROS	PROTECTOR HOJA/HOJA OPALIN	BLVD. RODOLFO CHAVEZ C. No. 556	549.51	07/11/2016	256
PEPELERIA TU MEJOR AMIGA	APA000525KV6	OTROS	CORRECTOR TIPO PLUMA/CINTA	BLVD. RODOLFO CHAVEZ C. No. 556	1,758.55	21/12/2016	583
PEREZ DE LA MORA SA DE CV	PMO0102023K2	OTROS	CEMENTRO GRIS 50 KG.	RAMON CORONA No. 525	8,363.00	28/09/2016	613
PEREZ DE LA MORA SA DE CV	PMO0102023K2	OTROS	CEMENTRO GRIS 50 KG.	RAMON CORONA No. 525	940.04	28/09/2016	611
PEREZ DE LA MORA SA DE CV	PMO0102023K2	OTROS	CEMENTRO GRIS 50 KG.	RAMON CORONA No. 525	3,895.79	14/12/2016	789
PEREZ DE LA MORA SA DE CV	PMO0102023K2	OTROS	METRO DE CABLE 2	RAMON CORONA No. 525	795.04	21/12/2016	843
PLAN SEGURO SA DE CV COMPAÑIA DE SEGURO	PSS970102FI6	OTROS	PRIMA NETA	AV. PERIFERICO SUR No. 4355	5,499.14	04/03/2016	722
PLAN SEGURO SA DE CV COMPAÑIA DE SEGURO	PSS970102FI6	OTROS	PRIMA NETA	AV. PERIFERICO SUR No. 4355	31,160.24	08/04/2016	700
QUALITAS COMPAÑIA DE SEGUROS SA DE CV	QCS931209F49	OTROS	PRIMA NETA	JOSE MARIA CASTORENA No. 426	5,872.47	21/12/2016	9WA
RADIOMOVIL DIPSA SA DE CV	RD1841003QJ4	OTROS	SERV. DE TELEFONIA CELULAR	LAGO ZURICH No. 245	549.00	11/01/2016	566
RADIOMOVIL DIPSA SA DE CV	RD1841003QJ4	OTROS	SERV. DE TELEFONIA CELULAR	LAGO ZURICH No. 245	559.00	11/01/2016	562
RADIOMOVIL DIPSA SA DE CV	RD1841003QJ4	OTROS	SERV. DE TELEFONIA CELULAR	LAGO ZURICH No. 245	549.00	11/01/2016	563
RADIOMOVIL DIPSA SA DE CV	RD1841003QJ4	OTROS	SERV. DE TELEFONIA CELULAR	LAGO ZURICH No. 245	615.00	15/01/2016	150
RADIOMOVIL DIPSA SA DE CV	RD1841003QJ4	OTROS	SERV. DE TELEFONIA CELULAR	LAGO ZURICH No. 245	674.00	14/06/2016	C18
RADIOMOVIL DIPSA SA DE CV	RD1841003QJ4	OTROS	SERV. DE TELEFONIA CELULAR	LAGO ZURICH No. 245	741.00	14/10/2016	474
RAFAEL LOPEZ CHAVEZ	LOCR6807077L7	OTROS	ARENA / GRAVA	N/P	11,832.00	29/09/2016	2DD
RED MEXICANA DE BIOENERGIA AC	RMB060429VE8	OTROS	CURSO GESTION NO SOCIO	AV. SAN JOSE DEL CERRITO No. 400	3,500.00	15/09/2016	185
SECRETARIA DE PLANEACION, ADMINISTRACION	SPC130227L99	OTROS	REFRENDO ANUAL DE PLACAS VE	PEDRO MORENO 281	418.00	29/01/2016	B27
SECRETARIA DE PLANEACION, ADMINISTRACION	SPC130227L99	OTROS	REFRENDO ANUAL DE PLACAS VE	PEDRO MORENO 281	418.00	29/01/2016	DF6
SECRETARIA DE PLANEACION, ADMINISTRACION	SPC130227L99	OTROS	REFRENDO ANUAL DE PLACAS VE	PEDRO MORENO 281	418.00	29/01/2016	5A1
SERGIO RAFAEL CAPACETE MORAN	CAMS770620154	OTROS	CONSUMO DE ALIMENTOS	MATAMOROS No. 626	653.00	01/12/2016	613
SOFIA MUÑOZ ALARCON	MUAS851009237	OTROS	P/ PRESENTAR SERVICIOS DE DES	JOSE MARIA No. 3611	30,713.50	17/11/2016	544
SOLANA MOTORS SA DE CV	SMO021121S44	OTROS	FILTRO GASOLINA/AIRE SERV. KN	AV. GOBERNADOR ALBERTO CARDENAS No.	1,559.01	09/06/2016	796
SURJA EDUACION CIUDADANA AC	SEC080826CP5	OTROS	PROYECTO 2017	RAMON CORONA No. 23	24,100.00	23/09/2016	1F5
SURJA EDUACION CIUDADANA AC	SEC080826CP5	OTROS	REUNIONES DE EVALUACION INT	RAMON CORONA No. 23	5,000.00	01/10/2016	400
SURJA EDUACION CIUDADANA AC	SEC080826CP5	OTROS	ACONDICIONAMIENTO	RAMON CORONA No. 23	100,000.00	01/10/2016	887
SURJA EDUACION CIUDADANA AC	SEC080826CP5	OTROS	FORTALECIMIENTO ABONOS ORG	RAMON CORONA No. 23	20,000.00	01/10/2016	584
SURJA EDUACION CIUDADANA AC	SEC080826CP5	OTROS	EDUCACION	RAMON CORONA No. 23	60,000.00	01/10/2016	E8C
SURJA EDUACION CIUDADANA AC	SEC080826CP5	OTROS	POBLACION	RAMON CORONA No. 23	6,000.00	01/10/2016	A58
SURJA EDUACION CIUDADANA AC	SEC080826CP5	OTROS	PROYECTO 2017 2DA. ETAPA	RAMON CORONA No. 23	99,200.00	01/10/2016	05C
SURJA EDUACION CIUDADANA AC	SEC080826CP5	OTROS	AUMENTAR PRODUCCION	RAMON CORONA No. 23	55,000.00	01/10/2016	468
SURJA EDUACION CIUDADANA AC	SEC080826CP5	OTROS	HERRAMIENTAS PARA ABASTECE	RAMON CORONA No. 23	20,000.00	01/10/2016	989

**Informativa de Proveedores**  
**OPD Municipal Junta Intermunicipal de Medio Ambiente para la Gestión Integral de la Cuenca del Rio Coahuayana (JIRCO)**  
**DEL 1 AL 31 DE DICIEMBRE DE 2016**

SURJA EDUCACION CIUDADANA AC	SEC080826CP5	OTROS	PROYECTO FARMACIA VIVIENTE	RAMON CORONA No. 23	15,000.00	01/10/2016	430
SURJA EDUCACION CIUDADANA AC	SEC080826CP5	OTROS	GUIA DE MANEJO DE PLANTAS	RAMON CORONA No. 23	30,000.00	15/11/2016	2A0
SURJA EDUCACION CIUDADANA AC	SEC080826CP5	OTROS	ACOMPAÑAMIENTO P/ CARTERA	RAMON CORONA No. 23	41,700.00	15/11/2016	138
SUSANA CHAVEZ OCHOA	CAOS750907LJ6	OTROS	UN CONSUMO	CISNEROS No. 94	1,000.00	27/09/2016	B10
TECNOLOGIA DIGITAL	MACR770911IIA	OTROS	IMPRESORA HP LASERJET PRO	CONSTITUCIO No. 26	4,450.00	15/04/2016	358
TECNOLOGIA DIGITAL	MACR770911IIA	OTROS	NO BREAK COMPLETO	CONSTITUCIO No. 26	880.00	06/09/2016	939
TECNOLOGIA DIGITAL	MACR770911IIA	OTROS	WINDOWS 7 PROFESIONAL	CONSTITUCIO No. 26	5,750.00	07/09/2016	966
TECNOLOGIA DIGITAL	MACR770911IIA	OTROS	NO BREAK COMPLETO	CONSTITUCIO No. 26	845.00	07/09/2016	967
TECNOLOGIA DIGITAL	MACR770911IIA	OTROS	IMPRESORA HP LASERJET PRO	CONSTITUCIO No. 26	1,100.00	07/09/2016	953
TECNOLOGIA DIGITAL	MACR770911IIA	OTROS	NO BREAK COMPLETO	CONSTITUCIO No. 26	845.00	15/09/2016	11
TECNOLOGIA DIGITAL	MACR770911IIA	OTROS	NO BREAK COMPLETO	CONSTITUCIO No. 26	2,540.00	26/09/2016	12
TECNOLOGIA P/ EL CONTROL DEL PLACAS (URB)	GOHA801201265	OTROS	SERV. DE CONTROL DE PLACAS	CONSTITUCION No. 303	754.00	21/05/2016	5
TELECABLE RED SA DE CV	CRE8808315B7	OTROS	SERVICIO POP/INALAM/RES	NACIONES UNIDAS No.5526	554.99	01/03/2016	705
TELECABLE RED SA DE CV	CRE8808315B7	OTROS	SERV. POP/INALAM	NACIONES UNIDAS No.5526	481.60	01/11/2016	108
TELEFONOS DE MEXICO SAB DE CV	TME840315-KT16	OTROS	CARGOS DEL MES	PARQUE VIA 198	798.98	01/01/2016	472
TELEFONOS DE MEXICO SAB DE CV	TME840315-KT16	OTROS	CARGOS DEL MES	PARQUE VIA 198	799.00	04/02/2016	DD8
TELEFONOS DE MEXICO SAB DE CV	TME840315-KT16	OTROS	CARGOS DEL MES	PARQUE VIA 198	798.98	23/03/2016	872
TELEFONOS DE MEXICO SAB DE CV	TME840315-KT16	OTROS	CARGOS DEL MES	PARQUE VIA 198	799.00	23/04/2016	120
TELEFONOS DE MEXICO SAB DE CV	TME840315-KT16	OTROS	CARGOS DEL MES	PARQUE VIA 198	799.00	23/05/2016	889
TELEFONOS DE MEXICO SAB DE CV	TME840315-KT16	OTROS	CARGOS DEL MES	PARQUE VIA 198	798.98	23/06/2016	748
TELEFONOS DE MEXICO SAB DE CV	TME840315-KT16	OTROS	CARGOS DEL MES	PARQUE VIA 198	798.98	23/07/2016	664
TELEFONOS DE MEXICO SAB DE CV	TME840315-KT16	OTROS	CARGOS DEL MES	PARQUE VIA 198	799.00	10/08/2016	691
TELEFONOS DE MEXICO SAB DE CV	TME840315-KT16	OTROS	CARGOS DEL MES	PARQUE VIA 198	798.98	23/09/2016	64
TELEFONOS DE MEXICO SAB DE CV	TME840315-KT16	OTROS	CARGOS DEL MES	PARQUE VIA 198	798.98	01/10/2016	499
TELEFONOS DE MEXICO SAB DE CV	TME840315-KT16	OTROS	CARGOS DEL MES	PARQUE VIA 198	798.98	23/11/2016	709
TELEFONOS DE MEXICO SAB DE CV	TME840315-KT16	OTROS	CARGOS DEL MES	PARQUE VIA 198	798.98	21/12/2016	383
TEXTUS, CONTENIDOS INTELEGENTES	FIRA740325CT9	OTROS	ANT. DISEÑO DE PAGINA WEB JIR	RIO LERMA No. 1622	4,006.80	15/09/2016	25
TIENDAS SORIANA, SA DE CV	TSO991022PB6	OTROS	CAJA PLASTICO TRENDS	ALEJANDRO DE RODAS No. 3102-A	813.00	02/03/2016	780
TIENDAS SORIANA, SA DE CV	TSO991022PB6	OTROS	CAJA PLASTICO TRENDS	ALEJANDRO DE RODAS No. 3102-A	1,637.07	14/03/2016	488
TIENDAS SORIANA, SA DE CV	TSO991022PB6	OTROS	LICUADORA OSTER	ALEJANDRO DE RODAS No. 3102-A	593.97	23/06/2016	451
TIENDAS SORIANA, SA DE CV	TSO991022PB6	OTROS	TE VERDE/ THERBAL/ LIMON	ALEJANDRO DE RODAS No. 3102-A	1,130.00	21/12/2016	629
VARGAS ZAVALZA CONSULTORES SC	VZC050301MB9	OTROS	ACTUALIZACION CONTPAQ	HIDALGO No. 52A	12,317.12	13/09/2016	305
VARGAS ZAVALZA CONSULTORES SC	VZC050301MB9	OTROS	SERV. IMPLEMENTACION CONTP	HIDALGO No. 52A	696.00	15/09/2016	316
VARGAS ZAVALZA CONSULTORES SC	VZC050301MB9	OTROS	INSTALACION RESTAURACION	HIDALGO No. 52A	1,044.00	15/09/2016	309
VENTA/RENTA/SERVICIO	DICD270124MP9	OTROS	RENTA DE ENERO 2016	N/P	5,565.00	10/01/2016	18A
WALMART DE MEXICO S DE R L DE CV	NWM9709244W4	OTROS	PAPEL FACIAL BOND	NEXTENGO No.78	809.98	18/01/2016	229
WALMART DE MEXICO S DE R L DE CV	NWM9709244W4	OTROS	SABILA/BOLSA PARA BASURA/JA	NEXTENGO No.78	562.01	25/02/2016	479
WALMART DE MEXICO S DE R L DE CV	NWM9709244W4	OTROS	SABILA/BOLSA PARA BASURA/JA	NEXTENGO No.78	595.00	21/04/2016	810
WALMART DE MEXICO S DE R L DE CV	NWM9709244W4	OTROS	SABILA/BOLSA PARA BASURA/JA	NEXTENGO No.78	942.48	03/05/2016	566
WALMART DE MEXICO S DE R L DE CV	NWM9709244W4	OTROS	PAPEL FACIAL BOND	NEXTENGO No.78	605.00	25/05/2016	926
WALMART DE MEXICO S DE R L DE CV	NWM9709244W4	OTROS	PAPEL FACIAL BOND	NEXTENGO No.78	1,231.44	02/09/2016	91
WALMART DE MEXICO S DE R L DE CV	NWM9709244W4	OTROS	PAPEL FACIAL BOND	NEXTENGO No.78	675.00	02/09/2016	93
WALMART DE MEXICO S DE R L DE CV	NWM9709244W4	OTROS	PAPEL FACIAL BOND	NEXTENGO No.78	1,673.96	01/10/2016	125
WALMART DE MEXICO S DE R L DE CV	NWM9709244W4	OTROS	MEDIAS NOCHES/ UVA VERDE	NEXTENGO No.78	1,556.99	24/10/2016	396

**Informativa de Proveedores**  
**OPD Municipal Junta Intermunicipal de Medio Ambiente para la Gestión Integral de la Cuenca del Río Coahuayana (JIRCO)**  
**DEL 1 AL 31 DE DICIEMBRE DE 2016**

WALMART DE MEXICO S DE R L DE CV	NWM9709244W4	OTROS	PAPEL FACIAL BOND	NEXTENGO No.78	605.00	31/10/2016	649
WALMART DE MEXICO S DE R L DE CV	NWM9709244W4	OTROS	SURTIDO RICO/JUGO DE LATA	NEXTENGO No.78	842.00	07/11/2016	277
WALMART DE MEXICO S DE R L DE CV	NWM9709244W4	OTROS	ENGRAPADORA DE GOLPE	NEXTENGO No.78	746.99	07/11/2016	278
WALMART DE MEXICO S DE R L DE CV	NWM9709244W4	OTROS	SURTIDO RICO/JUGO DE LATA	NEXTENGO No.78	2,458.03	01/12/2016	533
WALMART DE MEXICO S DE R L DE CV	NWM9709244W4	OTROS	SURTIDO RICO/JUGO DE LATA	NEXTENGO No.78	808.32	01/12/2016	3
WALMART DE MEXICO S DE R L DE CV	NWM9709244W4	OTROS	SURTIDO RICO/JUGO DE LATA	NEXTENGO No.78	703.90	21/12/2016	662
WALMART DE MEXICO S DE R L DE CV	NWM9709244W4	OTROS	JAMON DE PAVO	NEXTENGO No.78	1,067.56	21/12/2016	103
WALMART DE MEXICO S DE R L DE CV	NWM9709244W4	OTROS	CLORALEX/PAPEL	NEXTENGO No.78	860.19	21/12/2016	335
WALMART DE MEXICO S DE R L DE CV	NWM9709244W4	OTROS	AGUA	NEXTENGO No.78	1,815.92	21/12/2016	334
WALMART DE MEXICO S DE R L DE CV	NWM9709244W4	OTROS	ROLLO	NEXTENGO No.78	1,987.06	21/12/2016	333
WALMART DE MEXICO S DE R L DE CV	NWM9709244W4	OTROS	MAYONESA	NEXTENGO No.78	698.00	21/12/2016	390

MIGUEL ANGEL TERRONES RAMIREZ  
DIRECTOR

IRMA ARECHIGA TAPIA  
COORDINADORA ADMINISTRATIVA



Bajo protesta de decir verdad declaramos que los Estados Financieros y sus Notas son razonablemente correctos y responsabilidad del emisor.

**Catálogo de Proveedores**  
**OPD Municipal Junta Intermunicipal de Medio Ambiente para la Gestión Integral de la Cuenca del Río Coahuayana (JIRCO)**  
**DEL 1 AL 31 DE DICIEMBRE DE 2016**

CLAVE	NOMBRE	RFC	DOMICILIO	CIUDAD	TELEFONO	CP
270	ABARROTOS Y LACTEOS ROMA SA DE CV	ALR130628TL9	HIDALGO No. 170	VALLE DE JUAREZ	N/P	49540
240	ADA ERIKA FIGUEROA RODRIGUEZ	FIRA740325CT9	RIO LERMA No. 1622	ZAPOPAN	19845275	45080
239	AGREGADOS UXMEN SA DE CV	AUX08042E20	LIB. PERF. SUR PTE No. 212	CD. GUZMAN	N/P	49086
46	AGRO DEL LLANO SA DE CV	ALA931022F71	MERC. DE ABASTOS MANZA 81	CD. GUZMAN	4132350	49000
252	ALEJANDRA IZAMAR OROZCO VALENCIA	OOVA9110288TA	JOSE ROLON No. 35B	CD. GUZMAN	4125317	49000
54	ALEJANDRO FEDERICO MEDINA DEL TORO	META65040224A	REFUGIO BARRANGAN DE TOCA	CD. GUZMAN	4123507	49000
119	ALEJANDRO FEDERICO MEDINA DEL TORO	META65040224A	REFUGIO BARRANGAN DE TOCA	CD. GUZMAN	4123507	49000
121	ALEJANDRO FEDERICO MEDINA DEL TORO	META65040224A	REFUGIO BARRANGAN DE TOCA	CD. GUZMAN	4123507	49000
64	ALEJANDRO FEDERICO MEDINA DEL TORO	META65040224A	REFUGIO BARRANGAN DE TOCA	CD. GUZMAN	4123507	49000
233	ALEJANDRO FEDERICO MEDINA DEL TORO	META65040224A	REFUGIO BARRANGAN DE TOCA	CD. GUZMAN	4123507	49000
12	ALEJANDRO GOMEZ GUARDADO	GOGA810305RZ9	CIRCUNVALACION PTE. 81A	EL GRULLO	3213874171	48740
20	ALICIA MARGARITA DIAZ ARIAS	DIAA470630UB5	N/P	N/P	N/P	N/P
196	ANA CELINA PEREZ ALCAZAR	PEAA860127FE4	N/P	N/P	N/P	N/P
16	ANGELICA PADILLA HERNANDEZ	PAHA851219T80	N/P	N/P	N/P	N/P
178	ARCELIA GPE. SILVA CONTRERAS	SICA450815314	JOSE ROLON No. 38	ZAPOTLAN EL GRANDE	N/P	49000
34	ARCELIA GPE. SILVA CONTRERAS	SICA450815314	JOSE ROLON No. 38	ZAPOTLAN EL GRANDE	N/P	49000
137	ARCELIA GPE. SILVA CONTRERAS	SICA450815314	JOSE ROLON No. 38	ZAPOTLAN EL GRANDE	N/P	49000
103	ARCELIA GPE. SILVA CONTRERAS	SICA450815314	JOSE ROLON No. 38	ZAPOTLAN EL GRANDE	N/P	49000
118	ARCELIA GPE. SILVA CONTRERAS	SICA450815314	JOSE ROLON No. 38	ZAPOTLAN EL GRANDE	N/P	49000
70	ARCELIA GPE. SILVA CONTRERAS	SICA450815314	JOSE ROLON No. 38	ZAPOTLAN EL GRANDE	N/P	49000
207	ARCELIA GPE. SILVA CONTRERAS	SICA450815314	JOSE ROLON No. 38	ZAPOTLAN EL GRANDE	N/P	49000
25	ARCELIA GPE. SILVA CONTRERAS	SICA450815314	JOSE ROLON No. 38	ZAPOTLAN EL GRANDE	N/P	49000
241	ARCELIA GPE. SILVA CONTRERAS	SICA450815314	JOSE ROLON No. 38	CD. GUZMAN	N/P	49000
71	ARCELIA GPE. SILVA CONTRERAS	SICA450815314	JOSE ROLON No. 38	ZAPOTLAN EL GRANDE	N/P	49000
213	AUTO ZONE/SUPERVIVENCIA DE AUTOPARTES	AME970109GW0	AV. GUERRERO No. 2911	NVO. LAREDO TAM.	3414137104	88240
257	AUTO ZONE/SUPERVIVENCIA DE AUTOPARTES	AME970109GW0	AV. GUERRERO No. 2911	NVO. LAREDO TAM.	3414137104	88240
258	AUTO ZONE/SUPERVIVENCIA DE AUTOPARTES	AME970109GW0	AV. GUERRERO No. 2911	NVO. LAREDO TAM.	3414137104	88240
212	AUTO ZONE/SUPERVIVENCIA DE AUTOPARTES	AME970109GW0	AV. GUERRERO No. 2911	NVO. LAREDO TAM.	3414137104	88240
42	AUTO ZONE/SUPERVIVENCIA DE AUTOPARTES	AME970109GW0	AV. GUERRERO No. 2911	NVO. LAREDO TAM.	3414137104	88240
96	AUTO ZONE/SUPERVIVENCIA DE AUTOPARTES	AME970109GW0	AV. GUERRERO No. 2911	NVO. LAREDO TAM.	3414137104	88240
211	AUTO ZONE/SUPERVIVENCIA DE AUTOPARTES	AME970109GW0	AV. GUERRERO No. 2911	NVO. LAREDO TAM.	3414137104	88240
113	AUTOMOTRIZ RANGUA SA DE CV	ARA831125716	AV. INSURGENTES No. 579	TECOMAN	2340357	28130
201	AUTOMOTRIZ RANGUA SA DE CV	ARA831125716	AV. INSURGENTES No. 579	TECOMAN	2340357	28130
80	AUTOPARTES GARIBALDI	GARL540803AL7	COMONFORT No. 251	CD. GUZMAN	4131163	490002
7	BANCO NACIONAL DE OBRAS Y SERV. PUBLICOS S.N.C.	TCG870817Q74	AV. JAVIER BARROS SIERRA No.	MEXICO D.F.	N/P	1219
21	BANCO NACIONAL DE OBRAS Y SERV. PUBLICOS S.N.C.	TCG870817Q74	AV. JAVIER BARROS SIERRA No.	MEXICO D.F.	N/P	1219
26	BANCO NACIONAL DE OBRAS Y SERV. PUBLICOS S.N.C.	TCG870817Q74	AV. JAVIER BARROS SIERRA No.	MEXICO D.F.	N/P	1219
9	BANCO NACIONAL DE OBRAS Y SERV. PUBLICOS S.N.C.	TCG870817Q74	AV. JAVIER BARROS SIERRA No.	MEXICO D.F.	N/P	1219
223	BBVA BANCOMER SA	BBA830831LJ2	AV. PASEO DE LA REFORMA No	CUAUHTEMOC	N/P	6600
30	BBVA BANCOMER SA	BBA830831LJ2	AV. PASEO DE LA REFORMA No	CUAUHTEMOC	N/P	6600
222	BBVA BANCOMER SA	BBA830831LJ2	AV. PASEO DE LA REFORMA No	CUAUHTEMOC	N/P	6600
99	BBVA BANCOMER SA	BBA830831LJ2	AV. PASEO DE LA REFORMA No	CUAUHTEMOC	N/P	6600
45	BBVA BANCOMER SA	BBA830831LJ2	AV. PASEO DE LA REFORMA No	CUAUHTEMOC	N/P	6600
17	BBVA BANCOMER SA	BBA830831LJ2	AV. PASEO DE LA REFORMA No	CUAUHTEMOC	N/P	6600
184	BBVA BANCOMER SA	BBA830831LJ2	AV. PASEO DE LA REFORMA No	CUAUHTEMOC	N/P	6600
81	BBVA BANCOMER SA	BBA830831LJ2	AV. PASEO DE LA REFORMA No	CUAUHTEMOC	N/P	6600
43	CASA RUIZ DE CIUDAD GUZMAN SA DE CV	CRC8412105B8	FEDERICO DEL TORO No. 170	CD. GUZMAN	4125314	49000
67	CENTRO DE RECUROS INT. P/ ORG. CIVILES AC	CRI080722HN8	AV. PLATEROS No. 207	QUERETARO	N/P	76050
256	CESAR ALBERTO RAMIREZ RODRIGUEZ	RARC780412886	N/P	N/P	N/P	N/P
243	COMBU EXPRESS SA DE CV	CEX9809213U5	LA LUNA No. 2495	GUADALAJARA	4130290	44520
186	COMBU EXPRESS SA DE CV	CEX9809213U5	LA LUNA No. 2495	GUADALAJARA	4130290	44520
264	COMBU EXPRESS SA DE CV	CEX9809213U5	LA LUNA No. 2495	GUADALAJARA	4130290	44520
125	COMBU EXPRESS SA DE CV	CEX9809213U5	LA LUNA No. 2495	GUADALAJARA	4130290	44520
106	COMBU EXPRESS SA DE CV	CEX9809213U5	LA LUNA No. 2495	GUADALAJARA	4130290	44520
107	COMBU EXPRESS SA DE CV	CEX9809213U5	LA LUNA No. 2495	GUADALAJARA	4130290	44520
108	COMBU EXPRESS SA DE CV	CEX9809213U5	LA LUNA No. 2495	GUADALAJARA	4130290	44520
261	COMBU EXPRESS SA DE CV	CEX9809213U5	LA LUNA No. 2495	GUADALAJARA	4130290	44520
109	COMBU EXPRESS SA DE CV	CEX9809213U5	LA LUNA No. 2495	GUADALAJARA	4130290	44520
263	COMBU EXPRESS SA DE CV	CEX9809213U5	LA LUNA No. 2495	GUADALAJARA	4130290	44520
150	COMBU EXPRESS SA DE CV	CEX9809213U5	LA LUNA No. 2495	GUADALAJARA	4130290	44520
262	COMBU EXPRESS SA DE CV	CEX9809213U5	LA LUNA No. 2495	GUADALAJARA	4130290	44520
102	COMBU EXPRESS SA DE CV	CEX9809213U5	LA LUNA No. 2495	GUADALAJARA	4130290	44520
242	COMBU EXPRESS SA DE CV	CEX9809213U5	LA LUNA No. 2495	GUADALAJARA	4130290	44520
204	COMBU EXPRESS SA DE CV	CEX9809213U5	LA LUNA No. 2495	GUADALAJARA	4130290	44520
220	COMBU EXPRESS SA DE CV	CEX9809213U5	LA LUNA No. 2495	GUADALAJARA	4130290	44520
203	COMBU EXPRESS SA DE CV	CEX9809213U5	LA LUNA No. 2495	GUADALAJARA	4130290	44520
244	COMBU EXPRESS SA DE CV	CEX9809213U5	LA LUNA No. 2495	GUADALAJARA	4130290	44520
76	COMBU EXPRESS SA DE CV	CEX9809213U5	LA LUNA No. 2495	GUADALAJARA	4130290	44520
215	COMBU EXPRESS SA DE CV	CEX9809213U5	LA LUNA No. 2495	GUADALAJARA	4130290	44520
221	COMBU EXPRESS SA DE CV	CEX9809213U5	LA LUNA No. 2495	GUADALAJARA	4130290	44520
216	COMBU EXPRESS SA DE CV	CEX9809213U5	LA LUNA No. 2495	GUADALAJARA	4130290	44520

**Catálogo de Proveedores**  
**OPD Municipal Junta Intermunicipal de Medio Ambiente para la Gestión Integral de la Cuenca del Río Coahuayana (JIRCO)**  
**DEL 1 AL 31 DE DICIEMBRE DE 2016**

101	COMBU EXPRESS SA DE CV	CEX9809213U5	LA LUNA No. 2495	GUADALAJARA		4130290	44520
202	COMBU EXPRESS SA DE CV	CEX9809213U5	LA LUNA No. 2495	GUADALAJARA		4130290	44520
158	COMBU EXPRESS SA DE CV	CEX9809213U5	LA LUNA No. 2495	GUADALAJARA		4130290	44520
98	COMBU EXPRESS SA DE CV	CEX9809213U5	LA LUNA No. 2495	GUADALAJARA		4130290	44520
128	COMBU EXPRESS SA DE CV	CEX9809213U5	LA LUNA No. 2495	GUADALAJARA		4130290	44520
185	COMBU EXPRESS SA DE CV	CEX9809213U5	LA LUNA No. 2495	GUADALAJARA		4130290	44520
133	COMBU EXPRESS SA DE CV	CEX9809213U5	LA LUNA No. 2495	GUADALAJARA		4130290	44520
142	COMBU EXPRESS SA DE CV	CEX9809213U5	LA LUNA No. 2495	GUADALAJARA		4130290	44520
149	COMBU EXPRESS SA DE CV	CEX9809213U5	LA LUNA No. 2495	GUADALAJARA		4130290	44520
86	COMBU EXPRESS SA DE CV	CEX9809213U5	LA LUNA No. 2495	GUADALAJARA		4130290	44520
251	COMBU EXPRESS SA DE CV	CEX9809213U5	LA LUNA No. 2495	GUADALAJARA		4130290	44520
126	COMBU EXPRESS SA DE CV	CEX9809213U5	LA LUNA No. 2495	GUADALAJARA		4130290	44520
114	COMBU EXPRESS SA DE CV	CEX9809213U5	LA LUNA No. 2495	GUADALAJARA		4130290	44520
250	COMBU EXPRESS SA DE CV	CEX9809213U5	LA LUNA No. 2495	GUADALAJARA		4130290	44520
127	COMBU EXPRESS SA DE CV	CEX9809213U5	LA LUNA No. 2495	GUADALAJARA		4130290	44520
90	COMBU EXPRESS SA DE CV	CEX9809213U5	LA LUNA No. 2495	GUADALAJARA		4130290	44520
156	COMBU EXPRESS SA DE CV	CEX9809213U5	LA LUNA No. 2495	GUADALAJARA		4130290	44520
89	COMBU EXPRESS SA DE CV	CEX9809213U5	LA LUNA No. 2495	GUADALAJARA		4130290	44520
175	COMBU EXPRESS SA DE CV	CEX9809213U5	LA LUNA No. 2495	GUADALAJARA		4130290	44520
77	COMBU EXPRESS SA DE CV	CEX9809213U5	LA LUNA No. 2495	GUADALAJARA		4130290	44520
68	COMBU EXPRESS SA DE CV	CEX9809213U5	LA LUNA No. 2495	GUADALAJARA		4130290	44520
105	COMBU EXPRESS SA DE CV	CEX9809213U5	LA LUNA No. 2495	GUADALAJARA		4130290	44520
157	COMBU EXPRESS SA DE CV	CEX9809213U5	LA LUNA No. 2495	GUADALAJARA		4130290	44520
179	COMBU EXPRESS SA DE CV	CEX9809213U5	LA LUNA No. 2495	GUADALAJARA		4130290	44520
177	COMBU EXPRESS SA DE CV	CEX9809213U5	LA LUNA No. 2495	GUADALAJARA		4130290	44520
198	COMEX	GORS790524QT3	RAMON CORONA No. 58	ZAPOTLAN EL GRANDE	N/P		49000
199	COMEX	GORS790524QT3	RAMON CORONA No. 58	ZAPOTLAN EL GRANDE	N/P		49000
66	COMISION FEDERAL DE ELECTRICIDAD	CFE370814-Q10	AV. PASEO DE LA REFORMA No.	MEXICO D.F.	N/P		6600
94	COMISION FEDERAL DE ELECTRICIDAD	CFE370814-Q10	AV. PASEO DE LA REFORMA No.	MEXICO D.F.	N/P		6600
39	COMISION FEDERAL DE ELECTRICIDAD	CFE370814-Q10	AV. PASEO DE LA REFORMA No.	MEXICO D.F.	N/P		6600
210	COMISION FEDERAL DE ELECTRICIDAD	CFE370814-Q10	AV. PASEO DE LA REFORMA No.	MEXICO D.F.	N/P		6600
8	COMISION FEDERAL DE ELECTRICIDAD	CFE370814-Q10	AV. PASEO DE LA REFORMA No.	MEXICO D.F.	N/P		6600
148	COMPUSUR	GACA771025AN0	QUINTANAR No. 12	ZAPOTLAN EL GRANDE	N/P		N/P
63	CORAZON DE LA TIERRA AC	CTI020307EN2	PASEOS DE LOS FILOSOFOS No.	GUADALAJARA	N/P		44270
181	CORAZON DE LA TIERRA AC	CTI020307EN2	PASEOS DE LOS FILOSOFOS No.	GUADALAJARA	N/P		44270
200	CORAZON DE LA TIERRA AC	CTI020307EN2	PASEOS DE LOS FILOSOFOS No.	GUADALAJARA	N/P		44270
27	DANIEL DIAZ CHAVEZ	DICD270124MP9	N/P	MEXICO D.F.	N/P		N/P
100	DANIEL DIAZ CHAVEZ	DICD270124MP9	N/P	MEXICO D.F.	N/P		N/P
146	DANIEL DIAZ CHAVEZ	DICD270124MP9	N/P	MEXICO D.F.	N/P		N/P
191	DANIEL DIAZ CHAVEZ	DICD270124MP9	N/P	MEXICO D.F.	N/P		N/P
51	DANIEL DIAZ CHAVEZ	DICD270124MP9	N/P	MEXICO D.F.	N/P		N/P
40	DANIEL DIAZ CHAVEZ	DICD270124MP9	N/P	MEXICO D.F.	N/P		N/P
245	DANIEL DIAZ CHAVEZ	DICD270124MP9	N/P	MEXICO D.F.	N/P		N/P
172	DANIEL DIAZ CHAVEZ	DICD270124MP9	N/P	MEXICO D.F.	N/P		N/P
62	DANIEL DIAZ CHAVEZ	DICD270124MP9	N/P	MEXICO D.F.	N/P		N/P
82	DANIEL DIAZ CHAVEZ	DICD270124MP9	N/P	MEXICO D.F.	N/P		N/P
93	DANIEL DIAZ CHAVEZ	DICD270124MP9	N/P	MEXICO D.F.	N/P		N/P
95	EL HERRADERO DE DON GABRIEL	RAHE 721010DU9	VICENTE GUERRERO 88	TLAQUEPAQUE	N/P		45600
192	ELENA RODRIGUEZ GOMEZ	ROGE910201DQA	NUÑEZ No. 42	ZAPOTLAN EL GRANDE	N/P		49000
229	ELIAS ARMANDO SARMIENTO FLORES	SAFE920720Q53	N/P	N/P	N/P		N/P
232	ELIAS ARMANDO SARMIENTO FLORES	SAFE920720Q53	N/P	N/P	N/P		N/P
230	ELIAS ARMANDO SARMIENTO FLORES	SAFE920720Q53	N/P	N/P	N/P		N/P
231	ELIAS ARMANDO SARMIENTO FLORES	SAFE920720Q53	N/P	N/P	N/P		N/P
195	ENROTUR SC	ENR0603171C1	RA Y ON No. 62	CD. GUZMAN	N/P		49000
152	ESTACION DE SERV. SIERRA DEL TIGRE SA DE CV	ESS130208G1	CARRT. VALLE DE J. MAZAM. KN	VALLE DE JUAREZ	N/P		49540
248	FRANQUICIAS DE OCCIDENTE SA DE CV	FOC921117140	JOSE GPE. MONTENEGRO No. 1	GUADALAJARA		36297241	44140
235	FRANQUICIAS DE OCCIDENTE SA DE CV	FOC921117140	JOSE GPE. MONTENEGRO No. 1	GUADALAJARA		36297241	44140
225	GASOLINERA CASCO HERMANOS SA DE CV	GCH001026GA5	CARR. GDL-COLIMA KM.125	TLAJOMULCO		37961606	45640
145	GASOLINERA ZAPOTILTIC SA DE CV	GZA0905252H1	JUAREZ No. 341	ZAPOTILTIC	N/P		49600
144	GASOLINERA ZAPOTILTIC SA DE CV	GZA0905252H1	JUAREZ No. 341	ZAPOTILTIC	N/P		49600
271	GASOSERVIO MAZAMITLA SA DE CV	GMA1508113U7	LIBRAMIENTO EPENCHE No. 10	MAZAMITLA	N/P		94500
33	GRUPO COPIMANHERS SA DE CV	GCO020117EJ9	JUAREZ No. 29	ZAPOTLAN EL GRANDE		4123377	49000
214	GRUPO COPIMANHERS SA DE CV	GCO02117EJ9	JUAREZ No. 129	ZAPOTLAN EL GRANDE		4123377	49000
24	GRUPO FLECHA AMARILLA	API6609273E0	BLVD. LA LUZ No. 2011	LEON, GTO	N/P		37270
171	GRUPO HOTELERO GUMA SA DE CV	GHG1501052V1	PEDRO MEDINA No. 77	TEPATITLAN	N/P		47600
237	HECTOR DANIEL RAMIREZ MORAN	RAMH860729PT1	AV. MIGUEL DE LA MADRID S/N	CD. GUZMAN	N/P		49000
73	HOTEL REAL MADERO	RUAM551005JG9	AV. MADERO PTE No. 944	N/P		4432320054	58000
117	HOTELES HI SA DE CV	HHI110408NB5	PERF. PTE. No. 5400	SAN JUAN DE OCOCTLAN	N/P		45019
97	HOTELES HI SA DE CV	HHI110408NB5	PERF. PTE. No. 5400	SAN JUAN DE OCOCTLAN	N/P		45019
139	INTERCOMPRAS COMERCIO ELECTRONICO SA DE CV	INT070927D47	AV. TAMAULIPAS No. 43A	HERMOSILLO, SON.	N/P		83000
53	JOEL OCTAVIO DE LA CRUZ ESCOBAR	CUEJ780200AE6	DEGOLLADO No. 105	ZAPOTLAN EL GRANDE	N/P		49000
78	JORDAN ROMO PEÑA	ROPJ750820CX3	FEDRICO DEL TORO No. 741	ZAPOTLAN EL GRANDE	N/P		49000

**Catálogo de Proveedores**  
**OPD Municipal Junta Intermunicipal de Medio Ambiente para la Gestión Integral de la Cuenca del Río Coahuayana (JIRCO)**  
**DEL 1 AL 31 DE DICIEMBRE DE 2016**

57	JORDAN ROMO PEÑA	ROPJ750820CX3	FEDRICO DEL TORO No. 741	ZAPOTLAN EL GRANDE	N/P	49000
123	JORGE ANDRES CISNEROS MARQUEZ	CIMJ751126JW1	N/P	N/P	N/P	N/P
182	JUAN CARLOS LOMELI PIZANO	LOPJ700307377	GPE. VICTORIA No. 7A	ZAPOTLAN EL GRANDE	N/P	49000
183	JUAN CARLOS LOMELI PIZANO	LOPJ700307377	GPE. VICTORIA No. 7A	ZAPOTLAN EL GRANDE	N/P	49000
236	JUAN GUTIERREZ LEAL	GULJ6205239L7	QUINTA NA R No. 278B	ZAPOTLAN EL GRANDE	3414121439	49000
104	KC COMUNICACIONES SA DE CV	KCO111024K16	AV. TONALA 168	TONALA	N/P	45400
197	LA TRINCHERA	TOHA850202MW20	FRANCIA No. 1400	GUADALAJARA	N/P	44190
59	LABORATORIOS JULIO SA DE CV	LJU821006T53	COLON No. 125	GUADALAJARA	N/P	44100
60	LABORATORIOS JULIO SA DE CV	LJU821006T53	COLON No. 125	GUADALAJARA	N/P	44100
38	LOS PORTALES RESTAURANTES	CALA680807DB7	REFUGIO BARRAGAN DE TOSCA	ZAPOTLAN EL GRANDE	4124073	49000
255	MA DEL ROSARIO ALVAREZ CASTAÑEDA	AACR810112BP1	N/P	N/P	N/P	N/P
36	MADERERIA MONICA ACEVEDO TORREJON	AETM840106QL6	DOANTO GUERRA No. 61	ZAPOTILTIC	N/P	49000
79	MADERERIA OLIMPICA	DACA780502R35	1 DE MAYO No. 273	CD. GUZMAN	3414132696	49000
3	MARCOS CAMPOS AVALOS	CAAM691222T50	PORTAL ITURBIDE 23	ZAPOTLAN EL GRANDE	4127372	49000
83	MARCOS CAMPOS AVALOS	CAAM691222T50	PORTAL ITURBIDE 23	ZAPOTLAN EL GRANDE	4127372	49000
11	MARIA DE LOS ANGELES GUERRERO VARGAS	GUYA670703LI3	FEDERICO E IBARRA No. 607	CIUDAD GUZMAN	N/P	49088
28	MARIA DE LOS ANGELES GUERRERO VARGAS	GUYA670703LI3	FEDERICO E IBARRA No. 607	CIUDAD GUZMAN	N/P	49088
253	MARIA DEL ROSARIO ALVAREZ CASTAÑEDA	AACR810112BP1	N/P	N/P	N/P	N/P
234	MARIA ESPERANZA BARRIGA GODINEZ	BAGE910414MU6	MIGUEL DE LA MADRID No. 13	CD. GUZMAN	N/P	49000
143	MARINA GONZALEZ GALAVIZ	GOGM671104673	MORELOS No. 136	ZAPOTILTIC	N/P	49600
147	MARINA GONZALEZ GALAVIZ	GOGM671104673	MORELOS No. 136	ZAPOTILTIC	N/P	N/P
111	MAS FERTIL DEL SUR DE RL DE CV	MFS110908KA3	CALZADA MADERO Y CARRANZA	CD. GUZMAN	N/P	49070
22	MAYRA NAYELI DIAZ JIMENEZ	DIJM800706A88	N/P	N/P	N/P	N/P
55	METLIFE MEXICO SA DE CV	MME920427EM3	BLVD. MANUEL AVILA CAMACHO	MIGUEL HIDALGO D.F.	N/P	11000
272	MUNICIPIO DE GOMEZ FARIAS JALISCO	MGF850101D19	LEANDRO VALLE No. 5	SAN SEBASTIAN DEL SUR	N/P	49120
87	MUNICIPIO DE GOMEZ FARIAS JALISCO	MGF850101D19	LEANDRO VALLE No. 5	ESTADO DE MEXICO	N/P	49120
4	NEGOCIOS EN LINEA	SOSC751110979	FEDERICO DEL TORO No. 227A	ZAPOTLAN EL GRANDE	N/P	49000
32	NEGOCIOS EN LINEA	SOSC751110979	FEDERICO DEL TORO No. 227A	ZAPOTLAN EL GRANDE	N/P	49000
65	OFFICE DEPOT DE MEXICO SA DE CV	ODM950324V2A	JUAN SALVADOR AGRAZ No. 10	CUAJIMALPA DE MORELOS	N/P	5348
52	OFFICE DEPOT DE MEXICO SA DE CV	ODM950324V2A	JUAN SALVADOR AGRAZ No. 10	CUAJIMALPA DE MORELOS	N/P	5348
219	OMNIBUS DE MEXICO SA DE CV	OME561118AA8	REPUBLICA DE PERU No. 301	AGUASCALIENTES	N/P	20230
176	OPERADORA DE HOTELES CENDON SA DE CV	18.10.16	BAHIAS S/N	MPIO DE CHIHUATLAN	3555085	48980
209	ORGANIZACIÓN LA LUNA SA DE CV	OLU871203Z23	AV. GRANCSICO SILVA ROMERO	TLAQUEPAQUE	N/P	45520
189	ORGANIZACIÓN LA LUNA SA DE CV	OLU871203Z23	AV. GRANCSICO SILVA ROMERO	TLAQUEPAQUE	N/P	45520
6	OTILIA CORTES RODRIGUEZ	CORE04308113C2	JUAREZ No. 35	ZAPOTLAN EL GRANDE	4123007	49000
69	OTILIA CORTES RODRIGUEZ	CORO4308113C2	JUAREZ No. 35	CD. GUZMAN	4123007	49000
58	PATRICIA PEREZ MAGAÑA	PEMP7110166X9	COLON No. 225A	ZAPOTLAN EL GRANDE	N/P	49000
61	PATRICIA PEREZ MAGAÑA	PEMP7110166X9	COLON No. 225A	ZAPOTLAN EL GRANDE	N/P	49000
224	PEDRO ISABELS FLORES	IAFP740629IIA	PINO SUAREZ No. 53	TUXPAN	N/P	49800
188	PEDRO ISABELS FLORES	IAFP740629IIA	PINO SUAREZ No. 53	TUXPAN	N/P	49800
159	PEDRO ISABELS FLORES	IAFP740629IIA	PINO SUAREZ No. 53	TUXPAN	N/P	49800
218	PEPELERIA ARPAPEL ZAPOTLAN	METC671120GJA	GRAL. RAMON CORONA No. 93	ZAPOTLAN EL GRANDE	4122225	49000
193	PEPELERIA TU MEJOR AMIGA	APA000525KV6	BLVD. RODOLFO CHAVEZ C. No.	COLIMA	3132060	28050
254	PEPELERIA TU MEJOR AMIGA	APA000525KV6	BLVD. RODOLFO CHAVEZ C. No.	COLIMA	3132060	28050
238	PEREZ DE LA MORA SA DE CV	PMO0102023K2	RAMON CORONA No. 525	CD. GUZMAN	4135599	49000
155	PEREZ DE LA MORA SA DE CV	PMO0102023K2	RAMON CORONA No. 525	CD. GUZMAN	4135599	49000
154	PEREZ DE LA MORA SA DE CV	PMO0102023K2	RAMON CORONA No. 525	CD. GUZMAN	4135599	49000
260	PEREZ DE LA MORA SA DE CV	PMO0102023K2	RAMON CORONA No. 525	CD. GUZMAN	4135599	49000
50	PLAN SEGURO SA DE CV COMPAÑIA DE SEGUROS	PSS970102FI6	AV. PERIFERICO SUR No. 4355	MEXICO D.F.	N/P	14210
44	PLAN SEGURO SA DE CV COMPAÑIA DE SEGUROS	PSS970102FI6	AV. PERIFERICO SUR No. 4355	MEXICO D.F.	N/P	14210
246	QUALITAS COMPAÑIA DE SEGUROS SA DE CV	QCS931209F49	JOSE MARIA CASTORENA No. 4	CUAJIMALPA DE MORELOS	N/P	5200
85	RADIOMOVIL DIPSA SA DE CV	RD1841003QJ4	LAGO ZURICH No. 245	MEXICO D.F.	25813700	11529
19	RADIOMOVIL DIPSA SA DE CV	RD1841003QJ4	LAGO ZURICH No. 245	MEXICO D.F.	25813700	11529
2	RADIOMOVIL DIPSA SA DE CV	RD1841003QJ4	LAGO ZURICH No. 245	MEXICO D.F.	25813700	11529
5	RADIOMOVIL DIPSA SA DE CV	RD1841003QJ4	LAGO ZURICH No. 245	MEXICO D.F.	25813700	11529
173	RADIOMOVIL DIPSA SA DE CV	RD1841003QJ4	LAGO ZURICH No. 245	MEXICO D.F.	25813700	11529
1	RADIOMOVIL DIPSA SA DE CV	RD1841003QJ4	LAGO ZURICH No. 245	MEXICO D.F.	25813700	11529
153	RAFAEL LOPEZ CHAVEZ	LOCR680707L7	N/P	N/P	N/P	N/P
132	RED MEXICANA DE BIOENERGIA AC	RM8060429VE8	AV. SAN JOSE DEL CERRITO No.	MORELIA MICH.	N/P	58341
13	SECRETARIA DE PLANEACION, ADMINISTRACION Y FISCALIA	SPC130227L99	PEDRO MORENO 281	GUADALAJARA	N/P	44100
15	SECRETARIA DE PLANEACION, ADMINISTRACION Y FISCALIA	SPC130227L99	PEDRO MORENO 281	GUADALAJARA	N/P	44100
14	SECRETARIA DE PLANEACION, ADMINISTRACION Y FISCALIA	SPC130227L99	PEDRO MORENO 281	GUADALAJARA	N/P	44100
226	SERGIO RAFAEL CAPACETE MORAN	CAMS770620154	MATAMOROS No. 626	AUTLAN DE NAVARRO	N/P	48900
208	SOFIA MUÑOZ ALARCON	MUAS851009Z37	JOSE MARIA No. 3611	ZAPOPAN	N/P	45136
84	SOLANA MOTORS SA DE CV	SMO021121544	AV. GOBERNADOR ALBERTO CASTRO	ZAPOTLAN EL GRANDE	N/P	49000
163	SURJA EDUCACION CIUDADANA AC	SEC080826CP5	RAMON CORONA No. 23	ESTADO DE MEXICO	N/P	44600
206	SURJA EDUCACION CIUDADANA AC	SEC080826CP5	RAMON CORONA No. 23	ESTADO DE MEXICO	N/P	44600
205	SURJA EDUCACION CIUDADANA AC	SEC080826CP5	RAMON CORONA No. 23	ESTADO DE MEXICO	N/P	44600
168	SURJA EDUCACION CIUDADANA AC	SEC080826CP5	RAMON CORONA No. 23	ESTADO DE MEXICO	N/P	44600
167	SURJA EDUCACION CIUDADANA AC	SEC080826CP5	RAMON CORONA No. 23	ESTADO DE MEXICO	N/P	44600
166	SURJA EDUCACION CIUDADANA AC	SEC080826CP5	RAMON CORONA No. 23	ESTADO DE MEXICO	N/P	44600
164	SURJA EDUCACION CIUDADANA AC	SEC080826CP5	RAMON CORONA No. 23	ESTADO DE MEXICO	N/P	44600

**Catálogo de Proveedores**  
**OPD Municipal Junta Intermunicipal de Medio Ambiente para la Gestión Integral de la Cuenca del Río Coahuayana (JIRCO)**  
**DEL 1 AL 31 DE DICIEMBRE DE 2016**

160	SURJA EDUACION CIUDADANA AC	SEC080826CP5	RAMON CORONA No. 23	ESTADO DE MEXICO	N/P	44600
161	SURJA EDUACION CIUDADANA AC	SEC080826CP5	RAMON CORONA No. 23	ESTADO DE MEXICO	N/P	44600
141	SURJA EDUACION CIUDADANA AC	SEC080826CP5	RAMON CORONA No. 23	ESTADO DE MEXICO	N/P	44600
162	SURJA EDUACION CIUDADANA AC	SEC080826CP5	RAMON CORONA No. 23	ESTADO DE MEXICO	N/P	44600
165	SURJA EDUACION CIUDADANA AC	SEC080826CP5	RAMON CORONA No. 23	ESTADO DE MEXICO	N/P	44600
151	SUSANA CHAVEZ OCHOA	CAOS750907LJ6	CISNEROS No. 94	ESTADO DE MEXICO	N/P	49540
120	TECNOLOGIA DIGITAL	MACR770911IIA	CONSTITUCIO No. 26	ZAPOTLAN EL GRANDE	4146877	49000
49	TECNOLOGIA DIGITAL	MACR770911IIA	CONSTITUCIO No. 26	ZAPOTLAN EL GRANDE	N/P	49000
136	TECNOLOGIA DIGITAL	MACR770911IIA	CONSTITUCIO No. 26	ZAPOTLAN EL GRANDE	4146877	49000
138	TECNOLOGIA DIGITAL	MACR770911IIA	CONSTITUCIO No. 26	ZAPOTLAN EL GRANDE	4146877	49000
130	TECNOLOGIA DIGITAL	MACR770911IIA	CONSTITUCIO No. 26	ZAPOTLAN EL GRANDE	4146877	49000
129	TECNOLOGIA DIGITAL	MACR770911IIA	CONSTITUCIO No. 26	ZAPOTLAN EL GRANDE	4146877	49000
124	TECNOLOGIA DIGITAL	MACR770911IIA	CONSTITUCIO No. 26	ZAPOTLAN EL GRANDE	4146877	49000
72	TECNOLOGIA P/ EL CONTROL DEL PLACAS (URBAN)	GOHA801201265	CONSTITUCION No. 303	ZAPOTLAN EL GRANDE	3413147782	49000
31	TELECABLE RED SA DE CV	CRE8808315B7	NACIONES UNIDAS No.5526	ZAPOPAN	N/P	45110
187	TELECABLE RED SA DE CV	CRE8808315B7	AV. MEXICO No. 3043	GUADALAJARA	N/P	44690
110	TELEFONOS DE MEXICO SAB DE CV	TME840315-KT16	PARQUE VIA 198	CUAUHTEMOC	N/P	6500
37	TELEFONOS DE MEXICO SAB DE CV	TME840315-KT16	PARQUE VIA 198	CUAUHTEMOC	N/P	6500
75	TELEFONOS DE MEXICO SAB DE CV	TME840315-KT16	PARQUE VIA 198	CUAUHTEMOC	N/P	6500
92	TELEFONOS DE MEXICO SAB DE CV	TME840315-KT16	PARQUE VIA 198	CUAUHTEMOC	N/P	6500
47	TELEFONOS DE MEXICO SAB DE CV	TME840315-KT16	PARQUE VIA 198	CUAUHTEMOC	N/P	6500
91	TELEFONOS DE MEXICO SAB DE CV	TME840315-KT16	PARQUE VIA 198	CUAUHTEMOC	N/P	6500
170	TELEFONOS DE MEXICO SAB DE CV	TME840315-KT16	PARQUE VIA 198	CUAUHTEMOC	N/P	6500
18	TELEFONOS DE MEXICO SAB DE CV	TME840315-KT16	PARQUE VIA 198	CUAUHTEMOC	N/P	6500
217	TELEFONOS DE MEXICO SAB DE CV	TME840315-KT16	PARQUE VIA 198	CUAUHTEMOC	N/P	6500
249	TELEFONOS DE MEXICO SAB DE CV	TME840315-KT16	PARQUE VIA 198	CUAUHTEMOC	N/P	6500
23	TELEFONOS DE MEXICO SAB DE CV	TME840315-KT16	PARQUE VIA 198	CUAUHTEMOC	N/P	6500
140	TELEFONOS DE MEXICO SAB DE CV	TME840315-KT16	PARQUE VIA 198	CUAUHTEMOC	N/P	6500
134	TEXTUS, CONTENIDOS INTELEGENTES	FIRA740325CT9	RIO LERMA No. 1622	ZAPOPAN	19845275	45080
259	TIENDAS SORIANA, SA DE CV	TSO991022PB6	ALEJANDRO DE RODAS No. 310	MONTERREY N.L.	N/P	64610
41	TIENDAS SORIANA, SA DE CV	TSO991022PB6	ALEJANDRO DE RODAS No. 310	MONTERREY N.L.	N/P	64610
88	TIENDAS SORIANA, SA DE CV	TSO991022PB6	ALEJANDRO DE RODAS No. 310	MONTERREY N.L.	N/P	64610
35	TIENDAS SORIANA, SA DE CV	TSO991022PB6	ALEJANDRO DE RODAS No. 310	MONTERREY N.L.	N/P	64610
135	VARGAS ZAVALZA CONSULTORES SC	VZC050301M89	HIDALGO No. 52A	EL GRULLO	3823053	48740
131	VARGAS ZAVALZA CONSULTORES SC	VZC050301M89	HIDALGO No. 52A	EL GRULLO	3823053	48740
122	VARGAS ZAVALZA CONSULTORES SC	VZC050301M89	HIDALGO No. 52A	EL GRULLO	3823053	48740
10	VENTA/RENTA/SERVICIO	DICD270124MP9	N/P	MEXICO D.F.	N/P	N/P
56	WALMART DE MEXICO S DE R L DE CV	NWM9709244W4	NEXTENGO No.78	AZCAPOTZALCO	N/P	2770
48	WALMART DE MEXICO S DE R L DE CV	NWM9709244W4	NEXTENGO No.78	AZCAPOTZALCO	N/P	2770
268	WALMART DE MEXICO S DE R L DE CV	NWM9709244W4	NEXTENGO No.78	AZCAPOTZALCO	N/P	2770
112	WALMART DE MEXICO S DE R L DE CV	NWM9709244W4	NEXTENGO No.78	AZCAPOTZALCO	N/P	2770
115	WALMART DE MEXICO S DE R L DE CV	NWM9709244W4	NEXTENGO No.78	AZCAPOTZALCO	N/P	2770
174	WALMART DE MEXICO S DE R L DE CV	NWM9709244W4	NEXTENGO No.78	AZCAPOTZALCO	N/P	2770
29	WALMART DE MEXICO S DE R L DE CV	NWM9709244W4	NEXTENGO No.78	AZCAPOTZALCO	N/P	2770
116	WALMART DE MEXICO S DE R L DE CV	NWM9709244W4	NEXTENGO No.78	AZCAPOTZALCO	N/P	2770
169	WALMART DE MEXICO S DE R L DE CV	NWM9709244W4	NEXTENGO No.78	AZCAPOTZALCO	N/P	2770
190	WALMART DE MEXICO S DE R L DE CV	NWM9709244W4	NEXTENGO No.78	AZCAPOTZALCO	N/P	2770
194	WALMART DE MEXICO S DE R L DE CV	NWM9709244W4	NEXTENGO No.78	AZCAPOTZALCO	N/P	2770
180	WALMART DE MEXICO S DE R L DE CV	NWM9709244W4	NEXTENGO No.78	AZCAPOTZALCO	N/P	2770
228	WALMART DE MEXICO S DE R L DE CV	NWM9709244W4	NEXTENGO No.78	AZCAPOTZALCO	N/P	2770
247	WALMART DE MEXICO S DE R L DE CV	NWM9709244W4	NEXTENGO No.78	AZCAPOTZALCO	N/P	2770
74	WALMART DE MEXICO S DE R L DE CV	NWM9709244W4	NEXTENGO No.78	AZCAPOTZALCO	N/P	2770
265	WALMART DE MEXICO S DE R L DE CV	NWM9709244W4	NEXTENGO No.78	AZCAPOTZALCO	N/P	2770
267	WALMART DE MEXICO S DE R L DE CV	NWM9709244W4	NEXTENGO No.78	AZCAPOTZALCO	N/P	2770
269	WALMART DE MEXICO S DE R L DE CV	NWM9709244W4	NEXTENGO No.78	AZCAPOTZALCO	N/P	2770
227	WALMART DE MEXICO S DE R L DE CV	NWM9709244W4	NEXTENGO No.78	AZCAPOTZALCO	N/P	2770
266	WALMART DE MEXICO S DE R L DE CV	NWM9709244W4	NEXTENGO No.78	AZCAPOTZALCO	N/P	2770

**NOTAS A LOS ESTADOS FINANCIEROS  
DE DESGLOSE**  
*OPD Municipal Junta Intermunicipal de Medio Ambiente para la Gestión Integral de la  
Cuenca del Río Coahuayana (JIRCO)*

AL 31 DE DICIEMBRE DE 2016

a) NOTAS DE DESGLOSE

i) NOTAS AL ESTADO DE SITUACION FINANCIERA

**Activo**

**Efectivo y Equivalentes**

1. La Junta Intermunicipal de Medio Ambiente para la Gestión Integral de la Cuenca del Río Coahuayana al cierre de 2016 cuenta con un efectivo y equivalentes por \$ 166,423.92, que se desglosan de la siguiente manera:

<b>Fondo revolvente JIRCO</b>	<b>472.67</b>
<b>BANCOS/TESORERIA</b>	<b>165,951.05</b>
Bancomer Cta. 0195261430	165,950.63
Bancomer Cta. 0196289460	-
Bancomer Cta. 0196134661	-
Bancomer Cta. 0100047873	-
Bancomer Cta. 0101711687	0.42
<b>Total</b>	<b>166,423.72</b>

**Derechos a recibir Efectivo y Equivalentes y Bienes o Servicios a Recibir**

2. La Junta Intermunicipal de Medio Ambiente para la Gestión Integral de la Cuenca del Río Coahuayana al cierre de 2016 tiene un saldo en el rubro de Derechos a Recibir en Efectivo por \$ -26.71, se desglosa de la siguiente manera:

NOMBRE DE LA CUENTA	-	IMPORTE
Deudores Diversos	-	26.71
Ray Wiliams Jacobo Hernández	-	26.71
<b>Total -</b>		<b>26.71</b>

**Bienes Disponibles para su Transformación o Consumo (inventarios)**

3. No aplica para la Junta por no contar con bienes disponibles para su transformación  
4. No aplica para la Junta por no contar con almacenes ni métodos de valuación

**Inversiones Financieras**

5. No aplica para la Junta por no contar con inversiones financieras y no ser fideicomiso  
6. No aplica para la Junta por no contar con inversiones financieras



### Bienes Muebles, Inmuebles e Intangibles

7. Los bienes muebles propiedad de la Junta se deprecian con los parámetros de estimación de vida útil emitidos por el Consejo Nacional de Armonización Contable (CONAC).

#### Estimaciones y Deterioros

8. No aplica para la junta

#### Otros Activos

9. La Junta de al cierre de 2016 cuenta con un activo no circulante por \$ 1'029,712.11 desglosado como sigue:

Mobiliario y equipo de administración	221,916.44
Mobiliario y equipo educacional	18,052.20
Equipo de transporte	749,200.00
Maquinaria, otros equipos y herramientas	40,543.47
<b>Total</b>	<b>1,029,712.11</b>

10. La Junta de al cierre de 2016 cuenta con activos intangibles por \$ 54,553.83 desglosado como sigue:

Software Contpaq	9,980.00
Software Nomipaq	3,932.40
Antivirus PRO 2013	490.00
Office Home And Studente	1,634.38
Software CONTPAQi	12,317.12
'3 aNTIVIRUS kaspersky miultidispositivo	378.97
Antivirus Bitdefender 3	1,006.32
Licencia Office	3,186.20
Windows 7 Profesional SPI	3,650.00
Nod 32 Antivirus Ediccion	812.00
Microsoft Office Profesional	12,481.60
Licencia Office	3,838.84
Antivirus Bitdefender 3 Lic...	440.00
Nod 32 Antivirus Ediccion	406.00
<b>Total</b>	<b>54,553.83</b>

#### Pasivo

1. La Junta al cierre de 2016 cuenta con saldo en Cuentas por Pagar a Corto Plazo por \$ 71,093.87 que corresponden a retenciones y contribuciones por pagar, desglosado de la siguiente manera:

Servicios personales	-3408.01
Proveedores	1159.1
Retenciones y contribuciones	75931.78
Acreedores	-2589
<b>Total</b>	<b>71,093.87</b>

2. Al cierre de 2016 la Junta tiene un saldo en la cuenta provisiones a corto plazo de \$2,857.16

desglosado de la siguiente manera:

Provisión aguinaldo	126.8
Provisión prima vacacional	3012.22
Provisión RCV	-281.86
Total	2,857.16

## II) NOTAS AL ESTADO DE ACTIVIDADES

### Ingresos de Gestión

1. La Junta Intermunicipal de Medio Ambiente para la Gestión Integral de la Cuenca del Río Coahuayana al cierre de 2016 obtuvo ingresos por \$ 3'138,314.14
2. desglosados de la siguiente manera:

NOMBRE DE LA CUENTA	IMPORTE
Aprovechamientos	790,000.00
Convenios	122,164.00
Ayudas Sociales	2,226,139.97
Intereses ganados	10.17
<b>Total</b>	<b>3,138,314.14</b>

### Gastos y Otras Pérdidas

1. La Junta Intermunicipal de Medio Ambiente para la Gestión Integral de la Cuenca del Río Coahuayana al cierre de 2016 erogó la cantidad de \$ 3'621,849.03 se considero el 73% de los gastos más representativos

TOTAL DEL GASTO	CUENTA	CANTIDAD	% GASTO
3,621,849.03	Remuneraciones al Personal	1,807,113	50
	Materiales y suministros	251,576	7
	Servicios Generales	585,159	16
	<b>Total</b>	<b>2,643,849</b>	<b>73</b>

## III) NOTAS AL ESTADOS DE VARIACION EN LA HACIENDA PUBLICA

1. La Junta Intermunicipal de Medio Ambiente para la Gestión Integral de la Cuenca del Río Coahuayana al cierre de 2016 obtuvo una modificación que se ve reflejada de la siguiente manera:

CONCEPTO	AHORRO	DESAHORRO	
Resultado ejercicio anterior	1,510,292		
Resultado del periodo		-483,535	
<b>Total de Patrimonio</b>	<b>1,510,292</b>	<b>-483,535</b>	<b>1,026,757</b>

## IV) NOTAS AL ESTADO DE FLUJOS DE EFECTIVO

### Efectivo y Equivalentes

1. El análisis de los saldos inicial y final que figuran en la última parte del estado de flujo de efectivo en la cuenta de efectivo y equivalentes es como sigue:

	2016	2015
Efectivo/Caja	473	4,612
Efectivo en Bancos/Tesoreria	165,951	1,261,368
<b>Total de Efectivo y Equivalentes</b>	<b>166,424</b>	<b>1,265,980</b>

2. La Junta no adquirió bienes inmuebles  
 3. Conciliación de los Flujos de Efectivo de las Actividades de Operación

	2016	2015
<b>Ahorro/Desahorro antes de rubros extraordinarios</b>	<b>-138,438</b>	<b>138,438</b>
Movimientos de partidas (o rubros) que no afectan al efectivo	0	0
Depreciacion	- 138,437.63	138,437.63
Amortizacion	- 8,517.24	8,517.24
Incremento en las provisiones	0	0
Incremento en Inversiones producido por revaluacion	0	0
Ganancia/perdida en venta de propiedad, planta y equipo	0	0
Incremento en cuenta por cobrar	0	0
Partidas extraordinarias	0	0

**V) CONCILIACION ENTRE LOS INGRESOS PRESUPUESTARIOS Y CONTABLE, ASI COMO ENTRE LOS EGRESOS PRESUPUESTARIOS Y LOS GASTOS CONTABLES.**

La Junta realiza la conciliación entre los ingresos y egresos presupuestarios contra las cuentas contables, obteniendo un reporte del programa de captura contable, considerando los ingresos y egresos contables, posteriormente se compara con los resultados de las cuentas presupuestarias, considerando así las diferencias como cuentas de activo y pasivo.

MIGUEL ANGEL TERRONES  
RAMIREZ

DIRECTOR

IRMA ARECHIGA TAPIA

COORDINADORA ADMINISTRATIVA



Bajo protesta de decir verdad declaramos que los Estados Financieros y sus Notas son razonablemente correctos y responsabilidad del emisor.

**INFORME SOBRE PASIVOS CONTINGENTES**

PERIODO DE ENERO AL 31 DE DICIEMBRE DE 2016

DESCRIPCIÓN	IMPORTE
no se tiene informacion sobre pasivos contingentes	0.00
<b>SUMA TOTAL</b>	<b>0.00</b>

**MIGUEL ANGEL TERRONES RAMIREZ**

DIRECTOR

**IRMA ARECHIGA TAPIA**

COORDINADORA ADMINISTRATIVA

Bajo protesta de decir verdad declaramos que los Estados Financieros y sus Notas son razonablemente correctos y responsabilidad del emisor.



A S E J 2 0 1 6 - 1 3 - 0 2 - 0 4 - 2 0 1 9 - 1

**Ente público**  
**OPD Municipal Junta Intermunicipal de Medio Ambiente para la Gestión Integral de la Cuenca del Río Coahuayana (JIRCO)**  
**DEL 1 DE ENERO AL 31 DE DICIEMBRE DE 2016**  
(en miles de pesos)

Concepto	Patrimonio Contribuido	Patrimonio Generado de ejercicios anteriores	Patrimonio Generado del ejercicio	Ajustes por cambio de valor	TOTAL
<b>Rectificaciones de Resultados de Ejercicios Anteriores</b>	-	-	-	-	-
<b>Patrimonio Neto Inicial Ajustado del Ejercicio</b>	-	-	-	-	-
Aportaciones	-	-	-	-	-
Donaciones de Capital	-	-	-	-	-
Actualización de la Hacienda Pública/Patrimonio	-	-	-	-	-
<b>Variaciones de la Hacienda Pública/Patrimonio Neto del Ejercicio</b>	-	1,161,831.42	599,928.68	- 251,468.16	1,510,291.94
Resultado del Ejercicio (Ahorro/Desahorro)	-	-	599,928.68	- 251,468.16	348,460.52
Resultado de Ejercicios Anteriores	-	1,161,831.42	-	-	1,161,831.42
Revalúos	-	-	-	-	-
Reservas	-	-	-	-	-
<b>Hacienda Pública/Patrimonio Neto al final del ejercicio 2015</b>	-	1,161,831.42	599,928.68	- 251,468.16	1,510,291.94
<b>Cambios en la Hacienda Pública/Patrimonio Neto del Ejercicio 2016</b>	-	-	-	-	-
Aportaciones	-	-	-	-	-
Donaciones de Capital	-	-	-	-	-
Actualización de la Hacienda Pública/Patrimonio	-	-	-	-	-
<b>Variaciones de la Hacienda Pública/Patrimonio Neto del Ejercicio</b>	-	-	- 483,534.89	-	- 483,534.89
Resultado del Ejercicio (Ahorro/Desahorro)	-	-	- 483,534.89	-	- 483,534.89
Resultado de Ejercicios Anteriores	-	-	-	-	-
Revalúos	-	-	-	-	-
Reservas	-	-	-	-	-
<b>Saldo Neto en la Hacienda Pública/Patrimonio 2016</b>	-	1,161,831.42	116,393.79	- 251,468.16	1,026,757.05

MIGUEL ANGEL TERRONES RAMIREZ

DIRECTOR



IRMA ARECHIGA TAPIA

COORDINADORA ADMINISTRATIVA

Bajo protesta de decir verdad declaramos que los Estados Financieros y sus Notas son razonablemente correctos y responsabilidad del emisor.

SELLO

**ESTADO DE FLUJOS DE EFECTIVO**  
**OPD Municipal Junta Intermunicipal de Medio Ambiente para la Gestión Integral de la Cuenca del Rio Coahuayana (JIRCO)**  
**DEL 1 DE ENERO AL 31 DE DICIEMBRE DE 2016**  
**(Pesos)**

Concepto	2016	2015	Concepto	2016	2015
<b>Flujos de Efectivo de las Actividades de Operación</b>			<b>Flujos de Efectivo de las Actividades de Inversión</b>		
<b>Origen</b>			<b>Origen</b>		
Impuestos	3,138,314.14	5,961,067.36	Bienes Inmuebles, Infraestructura y Construcciones en Proceso	1,029,712.11	1,062,264.83
Cuotas y Aportaciones de Seguridad Social	-	-	Bienes Muebles	-	-
Contribuciones de mejoras	-	-	Otros Origenes de Inversión	1,029,712.11	1,052,254.83
Derechos	-	-	<b>Aplicación</b>		
Productos de Tipo Corriente	-	-	Bienes Inmuebles, Infraestructura y Construcciones en Proceso	146,954.87	146,954.87
Aprovechamientos de Tipo Corriente	790,000.00	-	Bienes Muebles	-	-
Ingresos por Venta de Bienes y Servicios	-	-	Otras Aplicaciones de Inversión	-	-
Ingresos no Comprendidos en las Fracciones de la Ley de Ingresos Causados en Ejercicios Fiscales Anteriores Pendientes de Liquidación o Pago	-	-		146,954.87	146,954.87
Participaciones y Aportaciones	122,164.00	3,489,028.24	<b>Flujos Netos de Efectivo por Actividades de Inversión</b>	882,767.24	906,299.96
Transferencias, Asignaciones y Subsidios y Otras ayudas	2,226,139.97	2,472,039.12	<b>Flujo de Efectivo de las Actividades de Financiamiento</b>		
Otros Origenes de Operación	10.17	-	<b>Origen</b>		
<b>Aplicación</b>			Endeudamiento Neto		
Servicios Personales	3,621,849.03	5,361,138.85	Interno	-	-
Materiales y Suministros	1,807,113.27	1,236,922.96	Externo	-	-
Servicios Generales	251,576.35	868,326.05	<b>Otros orígenes de Financiamiento</b>		
Transferencias Internas y Asignaciones al Sector Público	585,159.41	2,694,036.02	Disminución de Activos Financieros	-	-
Transferencias al resto del Sector Público	45,000.00	-	Incremento de Otros Pasivos	-	-
Subsidios y Subvenciones	-	-	<b>Aplicación</b>		
Ayudas Sociales	-	-	Servicios de la Deuda	1,498,778.97	741,320.42
Pensiones y Jubilaciones	-	-	Interno	-	-
Transferencias a Fideicomisos, Mandatos y Contratos Análogos	-	-	Externo	-	-
Transferencias a la Seguridad Social	-	-	<b>Otras Aplicaciones de Financiamiento</b>		
Donativos	-	-	Incremento de Activos Financieros	-	-
Transferencias al Exterior	-	-	Disminución de Otros Pasivos	1,498,778.97	741,320.42
Participaciones	-	-	<b>Flujos netos de Efectivo por Actividades de Financiamiento</b>	-	741,320.42
Aportaciones	-	51,328.23	<b>Incremento/Disminución Neta en el Efectivo y Equivalentes al Efectivo</b>		
Convenios	933,000.00	510,525.59		1,099,556.62	763,908.06
Otros Aplicaciones de Operación	-	-	<b>Efectivo y Equivalentes al Efectivo al inicio del Ejercicio</b>	1,265,960.34	602,072.29
<b>Flujos Netos de Efectivo por Actividades de Operación</b>			<b>Efectivo y Equivalentes al Efectivo al final del Ejercicio</b>	186,423.72	1,265,960.34
	483,534.89	599,928.61			

Bajo protesta de decir verdad declaramos que los Estados Financieros y sus Notas son razonablemente correctos y responsabilidad del emisor.

MIGUEL ANGEL TERRONES RAMIREZ  
DIRECTOR

IRMA ARECHIGA TAPIA  
COORDINADORA ADMINISTRATIVA

SELLO



**Reporte Análítico del Activo**  
**OPD Municipal Junta Intermunicipal de Medio Ambiente para la Gestión Integral de la Cuenca del Río Coahuayana (JIRCO)**  
**DEL 1 DE ENERO AL 31 DE DICIEMBRE DE 2016**

Concepto		Saldo Inicial	Cargos del Periodo	Abonos del Periodo	Saldo Final	Flujo de Efectivo
1000	ACTIVO	\$ 2,293,204	\$ 4,723,891	\$ 5,913,387	\$ 1,103,708	\$ 1,189,496
1100	ACTIVO CIRCULANTE	\$ 1,351,096	\$ 4,728,687	\$ 5,913,387	\$ 166,397	\$ 1,184,699
1110	EFFECTIVO Y EQUIVALENTES	\$ 1,265,980	\$ 4,454,304	\$ 5,553,861	\$ 166,424	\$ 1,099,557
1111	EFFECTIVO	\$ 4,612	\$ 226,598	\$ 230,737	\$ 473	\$ 4,140
1112	BANCOS/TESORERÍA	\$ 1,261,368	\$ 4,227,707	\$ 5,323,124	\$ 165,951	\$ 1,095,417
1113	BANCOS/DEPENDENCIAS Y OTROS	\$ -	\$ -	\$ -	\$ -	\$ -
1114	INVERSIONES TEMPORALES (HASTA 3 MESES)	\$ -	\$ -	\$ -	\$ -	\$ -
1115	FONDOS CON AFECTACIÓN ESPECÍFICA	\$ -	\$ -	\$ -	\$ -	\$ -
1116	DEPÓSITOS DE FONDOS DE TERCEROS EN GARANTÍA Y/O ADMINISTRACIÓN	\$ -	\$ -	\$ -	\$ -	\$ -
1119	OTROS EFFECTIVOS Y EQUIVALENTES	\$ -	\$ -	\$ -	\$ -	\$ -
1120	DERECHOS A RECIBIR EFFECTIVO O EQUIVALENTES	\$ 85,113	\$ 274,383	\$ 359,523	\$ 27	\$ 85,140
1121	INVERSIONES FINANCIERAS DE CORTO PLAZO	\$ -	\$ -	\$ -	\$ -	\$ -
1122	CUENTAS POR COBRAR A CORTO PLAZO	\$ -	\$ -	\$ -	\$ -	\$ -
1123	DEUDORES DIVERSOS POR COBRAR A CORTO PLAZO	\$ 85,113	\$ 274,383	\$ 359,523	\$ 27	\$ 85,140
1124	INGRESOS POR RECUPERAR A CORTO PLAZO	\$ -	\$ -	\$ -	\$ -	\$ -
1125	DEUDORES POR ANTICIPOS DE LA TESORERÍA A CORTO PLAZO	\$ -	\$ -	\$ -	\$ -	\$ -
1126	PRÉSTAMOS OTORGADOS A CORTO PLAZO	\$ -	\$ -	\$ -	\$ -	\$ -
1129	OTROS DERECHOS A RECIBIR EFFECTIVO O EQUIVALENTES A CORTO PLAZO	\$ -	\$ -	\$ -	\$ -	\$ -
1130	DERECHOS A RECIBIR BIENES O SERVICIOS	\$ 3	\$ -	\$ 3	\$ -	\$ 3
1131	ANTICIPO A PROVEEDORES POR ADQUISICIÓN DE BIENES Y PRESTACIÓN DE SERVICIOS	\$ 3	\$ -	\$ 3	\$ -	\$ 3
1132	ANTICIPO A PROVEEDORES POR ADQUISICIÓN DE BIENES INMUEBLES Y MOBILIARIOS	\$ -	\$ -	\$ -	\$ -	\$ -
1133	ANTICIPO A PROVEEDORES POR ADQUISICIÓN DE BIENES INTANGIBLES A CORTO PLAZO	\$ -	\$ -	\$ -	\$ -	\$ -
1134	ANTICIPO A CONTRATISTAS POR OBRAS PÚBLICAS A CORTO PLAZO	\$ -	\$ -	\$ -	\$ -	\$ -
1139	OTROS DERECHOS A RECIBIR BIENES O SERVICIOS A CORTO PLAZO	\$ -	\$ -	\$ -	\$ -	\$ -
1140	INVENTARIOS	\$ -	\$ -	\$ -	\$ -	\$ -
1141	INVENTARIO DE MERCANCIAS PARA VENTA	\$ -	\$ -	\$ -	\$ -	\$ -
1142	INVENTARIO DE MERCANCIAS TERMINADAS	\$ -	\$ -	\$ -	\$ -	\$ -
1143	INVENTARIO DE MERCANCIAS EN PROCESO DE ELABORACIÓN	\$ -	\$ -	\$ -	\$ -	\$ -
1144	INVENTARIO DE MATERIAS PRIMAS, MATERIALES Y SUMINISTROS PARA PRODUCCIÓN	\$ -	\$ -	\$ -	\$ -	\$ -
1145	BIENES EN TRÁNSITO	\$ -	\$ -	\$ -	\$ -	\$ -
1150	ALMACENES	\$ -	\$ -	\$ -	\$ -	\$ -
1151	ALMACÉN DE MATERIALES Y SUMINISTROS DE CONSUMO	\$ -	\$ -	\$ -	\$ -	\$ -
1160	ESTIMACIÓN POR PÉRDIDA O DETERIORO DE ACTIVOS CIRCULANTES	\$ -	\$ -	\$ -	\$ -	\$ -
1161	ESTIMACIONES PARA CUENTAS INCOBRABLES POR DERECHOS A RECIBIR EFECTIVO O EQUIVALENTES	\$ -	\$ -	\$ -	\$ -	\$ -
1162	ESTIMACIÓN POR DETERIORO DE INVENTARIOS	\$ -	\$ -	\$ -	\$ -	\$ -
1190	OTROS ACTIVOS CIRCULANTES	\$ -	\$ -	\$ -	\$ -	\$ -
1191	VALORES EN GARANTÍA	\$ -	\$ -	\$ -	\$ -	\$ -
1192	BIENES EN GARANTÍA (EXCLUYE DEPÓSITOS DE FONDOS)	\$ -	\$ -	\$ -	\$ -	\$ -

**Reporte Análítico del Activo**  
**OPD Municipal Junta Intermunicipal de Medio Ambiente para la Gestión Integral de la Cuenca del Río Coahuayana (JIRCO)**  
**DEL 1 DE ENERO AL 31 DE DICIEMBRE DE 2016**

1193	BIENES DERIVADOS DE EMBARGOS, DECOMISOS, ASEGURAMIENTOS Y DA	\$ -	\$ -	\$ -	\$ -	\$ -	\$ -
1200	ACTIVO NO CIRCULANTE	\$ 942,108	-\$ 4,797	\$ -	\$ -	\$ 937,311	\$ 4,797
1210	INVERSIONES FINANCIERAS A LARGO PLAZO	\$ -	\$ -	\$ -	\$ -	\$ -	\$ -
1211	INVERSIONES A LARGO PLAZO	\$ -	\$ -	\$ -	\$ -	\$ -	\$ -
1212	TÍTULOS Y VALORES A LARGO PLAZO	\$ -	\$ -	\$ -	\$ -	\$ -	\$ -
1213	FIDEICOMISOS, MANDATOS Y CONTRATOS ANÁLOGOS	\$ -	\$ -	\$ -	\$ -	\$ -	\$ -
1214	PARTICIPACIONES Y APORTACIONES DE CAPITAL	\$ -	\$ -	\$ -	\$ -	\$ -	\$ -
1220	DERECHOS A RECIBIR EFECTIVO O EQUIVALENTES A LARGO PLAZO	\$ -	\$ -	\$ -	\$ -	\$ -	\$ -
1221	DOCUMENTOS POR COBRAR A LARGO PLAZO	\$ -	\$ -	\$ -	\$ -	\$ -	\$ -
1222	DEUDORES DIVERSOS A LARGO PLAZO	\$ -	\$ -	\$ -	\$ -	\$ -	\$ -
1223	INGRESOS POR RECUPERAR A LARGO PLAZO	\$ -	\$ -	\$ -	\$ -	\$ -	\$ -
1224	PRÉSTAMOS OTORGADOS A LARGO PLAZO	\$ -	\$ -	\$ -	\$ -	\$ -	\$ -
1229	OTROS DERECHOS A RECIBIR EFECTIVO O EQUIVALENTES A LARGO PLAZO	\$ -	\$ -	\$ -	\$ -	\$ -	\$ -
1230	BIENES INMUEBLES, INFRAESTRUCTURA Y CONSTRUCCIONES EN PROCESO	\$ -	\$ -	\$ -	\$ -	\$ -	\$ -
1231	TERRENOS	\$ -	\$ -	\$ -	\$ -	\$ -	\$ -
1232	VIVIENDAS	\$ -	\$ -	\$ -	\$ -	\$ -	\$ -
1233	EDIFICIOS NO HABITACIONALES	\$ -	\$ -	\$ -	\$ -	\$ -	\$ -
1234	INFRAESTRUCTURA	\$ -	\$ -	\$ -	\$ -	\$ -	\$ -
1235	CONSTRUCCIONES EN PROCESO EN BIENES DE DOMINIO PÚBLICO	\$ -	\$ -	\$ -	\$ -	\$ -	\$ -
1236	CONSTRUCCIONES EN PROCESO EN BIENES PROPIOS	\$ -	\$ -	\$ -	\$ -	\$ -	\$ -
1239	OTROS BIENES INMUEBLES	\$ -	\$ -	\$ -	\$ -	\$ -	\$ -
1240	BIENES MUEBLES	\$ 1,055,996	-\$ 26,284	\$ -	\$ -	\$ 1,029,712	\$ 26,284
1241	MOBILIARIO Y EQUIPO DE ADMINISTRACIÓN	\$ 248,200	-\$ 26,284	\$ -	\$ -	\$ 221,916	\$ 26,284
1242	MOBILIARIO Y EQUIPO EDUCACIONAL Y RECREATIVO	\$ -	\$ -	\$ -	\$ -	\$ -	\$ -
1243	EQUIPO E INSTRUMENTAL MÉDICO Y DE LABORATORIO	\$ 18,052	\$ -	\$ -	\$ -	\$ 18,052	\$ -
1244	EQUIPO DE TRANSPORTE	\$ 749,200	\$ -	\$ -	\$ -	\$ 749,200	\$ -
1245	EQUIPO DE DEFENSA Y SEGURIDAD	\$ -	\$ -	\$ -	\$ -	\$ -	\$ -
1246	MAQUINARIA, OTROS EQUIPOS Y HERRAMIENTAS	\$ 40,543	\$ -	\$ -	\$ -	\$ 40,543	\$ -
1247	COLECCIONES, OBRAS DE ARTE Y OBJETOS VALIOSOS	\$ -	\$ -	\$ -	\$ -	\$ -	\$ -
1248	ACTIVOS BIOLÓGICOS	\$ -	\$ -	\$ -	\$ -	\$ -	\$ -
1250	ACTIVOS INTANGIBLES	\$ 33,067	\$ 21,487	\$ -	\$ -	\$ 54,554	-\$ 21,487
1251	SOFTWARE	\$ 13,912	\$ 12,317	\$ -	\$ -	\$ 26,230	-\$ 12,317
1252	PATENTES, MARCAS Y DERECHOS	\$ -	\$ -	\$ -	\$ -	\$ -	\$ -
1253	CONCESIONES Y FRANQUICIAS	\$ -	\$ -	\$ -	\$ -	\$ -	\$ -
1254	LICENCIAS	\$ 19,154	\$ 9,170	\$ -	\$ -	\$ 28,324	-\$ 9,170
1259	OTROS ACTIVOS INTANGIBLES	\$ -	\$ -	\$ -	\$ -	\$ -	\$ -
1260	DEPRECIACIÓN, DETERIORO Y AMORTIZACIÓN ACUMULADA DE BIENES	-\$ 146,955	\$ -	\$ -	\$ -	\$ 146,955	\$ -
1261	DEPRECIACIÓN ACUMULADA DE BIENES INMUEBLES	\$ -	\$ -	\$ -	\$ -	\$ -	\$ -
1262	DEPRECIACIÓN ACUMULADA DE INFRAESTRUCTURA	\$ -	\$ -	\$ -	\$ -	\$ -	\$ -
1263	DEPRECIACIÓN ACUMULADA DE BIENES MUEBLES	-\$ 138,438	\$ -	\$ -	\$ -	\$ 138,438	\$ -
1264	DETERIORO ACUMULADO DE ACTIVOS BIOLÓGICOS	\$ -	\$ -	\$ -	\$ -	\$ -	\$ -



**Reporte Analítico del Activo**  
**OPD Municipal Junta Intermunicipal de Medio Ambiente para la Gestión Integral de la Cuenca del Río Coahuayana (JIRCO)**  
**DEL 1 DE ENERO AL 31 DE DICIEMBRE DE 2016**

1265	AMORTIZACIÓN ACUMULADA DE ACTIVOS INTANGIBLES	-\$	8,517	\$	-	\$	-	-\$	8,517	\$	-
1270	ACTIVOS DIFERIDOS	\$	-	\$	-	\$	-	\$	-	\$	-
1271	ESTUDIOS, FORMULACIÓN Y EVALUACIÓN DE PROYECTOS	\$	-	\$	-	\$	-	\$	-	\$	-
1272	DERECHOS SOBRE BIENES EN RÉGIMEN DE ARRENDAMIENTO FINANCIERO	\$	-	\$	-	\$	-	\$	-	\$	-
1273	GASTOS PAGADOS POR ADELANTADO A LARGO PLAZO	\$	-	\$	-	\$	-	\$	-	\$	-
1274	ANTICIPOS A LARGO PLAZO	\$	-	\$	-	\$	-	\$	-	\$	-
1275	BENEFICIOS AL RETIRO DE EMPLEADOS PAGADOS POR ADELANTADO	\$	-	\$	-	\$	-	\$	-	\$	-
1279	OTROS ACTIVOS DIFERIDOS	\$	-	\$	-	\$	-	\$	-	\$	-
1280	ESTIMACIÓN POR PÉRDIDA O DETERIORO DE ACTIVOS NO CIRCULANTES	\$	-	\$	-	\$	-	\$	-	\$	-
1281	ESTIMACIONES POR PÉRDIDA DE CUENTAS INCOBRABLES DE DOCUMENTOS	\$	-	\$	-	\$	-	\$	-	\$	-
1282	ESTIMACIONES POR PÉRDIDA DE CUENTAS INCOBRABLES DE DEUDORES DIFERIDOS	\$	-	\$	-	\$	-	\$	-	\$	-
1283	ESTIMACIONES POR PÉRDIDA DE CUENTAS INCOBRABLES DE INGRESOS POR SERVICIOS	\$	-	\$	-	\$	-	\$	-	\$	-
1284	ESTIMACIONES POR PÉRDIDA DE CUENTAS INCOBRABLES DE PRÉSTAMOS	\$	-	\$	-	\$	-	\$	-	\$	-
1289	ESTIMACIONES POR PÉRDIDA DE OTRAS CUENTAS INCOBRABLES A LARGO PLAZO	\$	-	\$	-	\$	-	\$	-	\$	-
1290	OTROS ACTIVOS NO CIRCULANTES	\$	-	\$	-	\$	-	\$	-	\$	-
1291	BIENES EN CONCESIÓN	\$	-	\$	-	\$	-	\$	-	\$	-
1292	BIENES EN ARRENDAMIENTO FINANCIERO	\$	-	\$	-	\$	-	\$	-	\$	-
1293	BIENES EN COMODATO	\$	-	\$	-	\$	-	\$	-	\$	-

**MIGUEL ANGEL TERRONES RAMIREZ**

DIRECTOR

**IRMA ARECHIGA TAPIA**

COORDINADORA ADMINISTRATIVA

SELLO



A S E J 2 0 1 6 - 1 3 - 0 2 - 0 4 - 2 0 1 9 - 1

**ESTADO ANALÍTICO DE INGRESOS POR RUBRO DE INGRESO**  
**OPD Municipal Junta Intermunicipal de Medio Ambiente para la Gestión Integral de la Cuenca del Río Coahuayana (JIRCO)**  
**DEL 1 DE ENERO AL 31 DE DICIEMBRE DE 2016**

Rubro del Ingreso	INGRESO					Diferencia
	Ley de Ingresos Estimada	Ampliaciones y Reducciones	Modificado	Devengado	Recaudado	
	1	2	3= (1+2)	4	5	
<b>I IMPUESTOS</b>	\$ -	\$ -	\$ -	\$ -	\$ -	\$ -
Impuestos Sobre los Ingresos	\$ -	\$ -	\$ -	\$ -	\$ -	\$ -
Impuestos Sobre Patrimonio	\$ -	\$ -	\$ -	\$ -	\$ -	\$ -
Impuestos Sobre la Producción, el Consumo y las Transacciones	\$ -	\$ -	\$ -	\$ -	\$ -	\$ -
Impuestos al Comercio Exterior	\$ -	\$ -	\$ -	\$ -	\$ -	\$ -
Impuestos Sobre Nóminas y Asimilables	\$ -	\$ -	\$ -	\$ -	\$ -	\$ -
Impuestos Ecológicos	\$ -	\$ -	\$ -	\$ -	\$ -	\$ -
Accesorios	\$ -	\$ -	\$ -	\$ -	\$ -	\$ -
Otros Impuestos	\$ -	\$ -	\$ -	\$ -	\$ -	\$ -
<b>II CUOTAS Y APORTACIONES DE SEGURIDAD SOCIAL</b>	\$ -	\$ -	\$ -	\$ -	\$ -	\$ -
Cuotas y Aportaciones de Seguridad Social	\$ -	\$ -	\$ -	\$ -	\$ -	\$ -
<b>III CONTRIBUCIONES DE MEJORA</b>	\$ -	\$ -	\$ -	\$ -	\$ -	\$ -
Contribuciones de Mejoras por Obras Públicas	\$ -	\$ -	\$ -	\$ -	\$ -	\$ -
<b>IV DERECHOS</b>	\$ -	\$ -	\$ -	\$ -	\$ -	\$ -
Derechos por el Uso, Goce, Aprovechamiento o Explotación de Bienes de Dominio Público	\$ -	\$ -	\$ -	\$ -	\$ -	\$ -
Derecho a los Hidrocarburos	\$ -	\$ -	\$ -	\$ -	\$ -	\$ -
Derechos por Prestación de Servicios	\$ -	\$ -	\$ -	\$ -	\$ -	\$ -
Otros Derechos	\$ -	\$ -	\$ -	\$ -	\$ -	\$ -
Accesorios	\$ -	\$ -	\$ -	\$ -	\$ -	\$ -
<b>V CONTRIBUCIONES NO COMPRENDIDAS EN LAS FRACCIONES ANTERIORES, CAUSADAS EN EJERCICIOS FISCALES ANTERIORES</b>	\$ -	\$ -	\$ -	\$ -	\$ -	\$ -
<b>VI PRODUCTOS</b>	\$ -	\$ -	\$ -	\$ -	\$ -	\$ -
Productos de Tipo Corriente	\$ -	\$ -	\$ -	\$ -	\$ -	\$ -
Productos de Capital	\$ -	\$ -	\$ -	\$ -	\$ -	\$ -
Accesorios	\$ -	\$ -	\$ -	\$ -	\$ -	\$ -
<b>VII APROVECHAMIENTOS</b>	\$ -	\$ -	\$ -	\$ -	\$ -	\$ -
Aprovechamientos de Tipo corriente	\$ -	\$ -	\$ -	\$ 790,000	\$ 790,000	\$ 790,000
Aprovechamientos de Capital	\$ -	\$ -	\$ -	\$ 790,000.00	\$ 790,000.00	\$ 790,000
Otros Aprovechamientos	\$ -	\$ -	\$ -	\$ -	\$ -	\$ -
Accesorios	\$ -	\$ -	\$ -	\$ -	\$ -	\$ -
<b>VIII PARTICIPACIONES Y APORTACIONES</b>	\$ 3,000,000	\$ -	\$ 3,000,000	\$ 122,164	\$ 122,164	\$ 2,877,836
Participaciones	\$ -	\$ -	\$ -	\$ -	\$ -	\$ -
Aportaciones	\$ -	\$ -	\$ -	\$ -	\$ -	\$ -
Convenios	\$ 3,000,000.00	\$ -	\$ 3,000,000.00	\$ 122,164.00	\$ 122,164.00	\$ 2,877,836
<b>IX TRANSFERENCIAS, SUBSIDIOS Y OTRAS AYUDAS</b>	\$ 360,000	\$ -	\$ 360,000	\$ 2,226,150	\$ 2,226,150	\$ 1,866,150
Transferencias internas y asignaciones al Sector Público	\$ 360,000.00	\$ -	\$ 360,000	\$ 2,226,150.14	\$ 2,226,150.14	\$ 1,866,150
Transferencias al Resto del Sector Público	\$ -	\$ -	\$ -	\$ -	\$ -	\$ -
Subsidios y Subvenciones	\$ -	\$ -	\$ -	\$ -	\$ -	\$ -
Ayudas Sociales	\$ -	\$ -	\$ -	\$ -	\$ -	\$ -
Pensiones y Jubilaciones	\$ -	\$ -	\$ -	\$ -	\$ -	\$ -
Transferencias a Fideicomisos, mandatos y Análogos	\$ -	\$ -	\$ -	\$ -	\$ -	\$ -
<b>X INGRESOS DERIVADOS DE FINANCIAMIENTO</b>	\$ -	\$ -	\$ -	\$ -	\$ -	\$ -
Educamiento Interno	\$ -	\$ -	\$ -	\$ -	\$ -	\$ -
<b>TOTAL</b>	\$ 3,360,000	\$ -	\$ 3,360,000	\$ 3,138,314	\$ 3,138,314	\$ 221,686
<b>TRIBUTARIOS</b>	<b>Estimación Anual</b>	<b>Ampliaciones y Reducciones</b>	<b>Modificado</b>	<b>Devengado</b>	<b>Recaudado</b>	<b>Diferencia</b>
Impuestos sobre los ingresos	\$ -	\$ -	\$ -	\$ -	\$ -	\$ -
Impuestos sobre el patrimonio	\$ -	\$ -	\$ -	\$ -	\$ -	\$ -
Impuesto sobre la producción, el consumo y las transacciones	\$ -	\$ -	\$ -	\$ -	\$ -	\$ -
Impuestos al comercio exterior	\$ -	\$ -	\$ -	\$ -	\$ -	\$ -
Impuestos Sobre Nóminas y Asimilables	\$ -	\$ -	\$ -	\$ -	\$ -	\$ -
Impuestos Ecológicos	\$ -	\$ -	\$ -	\$ -	\$ -	\$ -
Accesorios	\$ -	\$ -	\$ -	\$ -	\$ -	\$ -
Otros Impuestos	\$ -	\$ -	\$ -	\$ -	\$ -	\$ -
<b>SUBTOTAL TRIBUTARIOS</b>	\$ -	\$ -	\$ -	\$ -	\$ -	\$ -
<b>NO TRIBUTARIOS</b>						
I CUOTAS Y APORTACIONES DE SEGURIDAD SOCIAL	\$ -	\$ -	\$ -	\$ -	\$ -	\$ -
II CONTRIBUCIONES DE MEJORAS	\$ -	\$ -	\$ -	\$ -	\$ -	\$ -
III DERECHOS	\$ -	\$ -	\$ -	\$ -	\$ -	\$ -
IV PRODUCTOS	\$ -	\$ -	\$ -	\$ -	\$ -	\$ -
V APROVECHAMIENTOS	\$ -	\$ -	\$ -	\$ 790,000.00	\$ 790,000.00	\$ 790,000.00
<b>SUBTOTAL NO TRIBUTARIOS</b>	\$ -	\$ -	\$ -	\$ 790,000	\$ 790,000	\$ 790,000
<b>TOTALES</b>	\$ -	\$ -	\$ -	\$ 790,000	\$ 790,000	\$ 790,000

MIGUEL ÁNGEL TERRONES RAMÍREZ  
DIRECTOR

IRMA ARECHIGA TAPIA  
COORDINADORA ADMINISTRATIVA

SELLO



A5EJ2016-13-02-04-2019-1





**ESTADO ANALÍTICO DEL EJERCICIO DEL PRESUPUESTO DE EGRESOS**  
**CLASIFICACIÓN ECONÓMICA (POR TIPO DE GASTO)**  
**OPD Municipal Junta Intermunicipal de Medio Ambiente para la Gestión Integral de la Cuenca del Rio Coahuayana (JIRCO)**  
**DEL 01 DE ENERO AL 31 DE DICIEMBRE DE 2016**

Concepto	EGRESOS					Subejercicio
	Aprobado	Ampliaciones/ (Reducciones)	Modificado	Devengado	Pagado	
	1	2	3 = (1 + 2)	4	5	
Gasto Corriente	\$ 3,360,000.00	\$ -	\$ 3,360,000.00	\$ 3,621,849.03	\$ 3,621,849.03	-\$ 261,849.03
Gasto de Capital	\$ -	\$ -	\$ -	\$ -	\$ -	\$ -
Amortización de la Deuda y Disminución de Pasivos	\$ -	\$ -	\$ -	\$ -	\$ -	\$ -
Pensiones y Jubilaciones	\$ 3,360,000.00	\$ -	\$ 3,360,000.00	\$ 3,621,849.03	\$ 3,621,849.03	-\$ 261,849.03
Participaciones	\$ -	\$ -	\$ -	\$ -	\$ -	\$ -
<b>Total del Gasto</b>	<b>\$ 6,720,000.00</b>	<b>\$ -</b>	<b>\$ 6,720,000.00</b>	<b>\$ 7,243,698.06</b>	<b>\$ 7,243,698.06</b>	<b>-\$ 523,698.06</b>

\_\_\_\_\_  
MIGUEL ANGEL TERRONES RAMIREZ  
DIRECTOR

\_\_\_\_\_  
IRMA ARECHIGA TAPIA  
COORDINADORA ADMINISTRATIVA



ASEJ2016-13-02-04-2019-1

**ESTADO ANALÍTICO DEL EJERCICIO DEL PRESUPUESTO DE EGRESOS CLASIFICACIÓN ADMINISTRATIVA**  
**OPD Municipal Junta Intermunicipal de Medio Ambiente para la Gestión Integral de la Cuenca del Río Coahuayana (JIRCO)**  
**DEL 01 DE ENERO AL 31 DE DICIEMBRE DE 2016**

Concepto	EGRESOS					Subejercicio
	Aprobado	Ampliaciones/ (Reducciones)	Modificado	Devengado	Pagado	
	1	2	3 = (1 + 2)	4	5	
Dif	\$ -	\$ -	\$ -	\$ -	\$ -	\$ -
direccon general de administracion	\$ -	\$ -	\$ -	\$ -	\$ -	\$ -
Dependencia o Unidad Administrativa 4	\$ -	\$ -	\$ -	\$ -	\$ -	\$ -
Dependencia o Unidad Administrativa 6	\$ -	\$ -	\$ -	\$ -	\$ -	\$ -
Dependencia o Unidad Administrativa 7	\$ -	\$ -	\$ -	\$ -	\$ -	\$ -
Dependencia o Unidad Administrativa 8	\$ -	\$ -	\$ -	\$ -	\$ -	\$ -
Dependencia o Unidad Administrativa 9	\$ -	\$ -	\$ -	\$ -	\$ -	\$ -
Dependencia o Unidad Administrativa xx	\$ -	\$ -	\$ -	\$ -	\$ -	\$ -
Total del Gasto	\$ 3,360,000.00	\$ -	\$ 3,360,000.00	\$ 3,621,849.03	\$ 3,621,849.03	\$ 261,849.03
SUMA TOTAL		\$ -				\$ 261,849.03
<b>Total del Gasto</b>	<b>\$ 3,360,000.00</b>	<b>\$ -</b>	<b>\$ 3,360,000.00</b>	<b>\$ 3,621,849.03</b>	<b>\$ 3,621,849.03</b>	<b>\$ 261,849.03</b>

MIGUEL ANGEL TERRONES RAMIREZ  
 DIRECTOR

IRMA ARECHIGA TAPIA  
 COORDINADORA ADMINISTRATIVA



SELLO

SELLO



Bajo protesta de decir verdad declaramos que los Estados Financieros y sus Notas son razonablemente correctos y responsabilidad del emisor.  
 COORDINADORA ADMINISTRATIVA  
 IRMA ARECHIGA TAPIA

MIGUEL ANGEL TERRONES RAMIREZ  
 DIRECTOR

Concepto	Egresos					Subejercicio
	1 Aprobado	2 Ampliaciones/ (Reducciones)	3 = (1+2) Modificado	4 Devengado	5 Pagado	
GOBIERNO	\$	\$	\$	\$	\$	\$
Legislación	\$	\$	\$	\$	\$	\$
Justicia	\$	\$	\$	\$	\$	\$
Coordinación de la Política de Gobierno	\$	\$	\$	\$	\$	\$
Relaciones Exteriores	\$	\$	\$	\$	\$	\$
Asuntos Financieros y Hacendarios	\$	\$	\$	\$	\$	\$
Seguridad Nacional	\$	\$	\$	\$	\$	\$
Asuntos de Orden Público y de Seguridad Interior	\$	\$	\$	\$	\$	\$
Otros Servicios Generales	\$	\$	\$	\$	\$	\$
Desarrollo Social	\$ 3,360,000.00	\$ -	\$ 3,360,000.00	\$ 3,621,849.03	\$ 3,621,849.03	\$ -261,849.03
Protección Ambiental	\$	\$	\$	\$	\$	\$
Vivienda y Servicios a la Comunidad	\$	\$	\$	\$	\$	\$
Salud	\$	\$	\$	\$	\$	\$
Recreación, Cultura y Otras Manifestaciones Sociales	\$	\$	\$	\$	\$	\$
Educación	\$	\$	\$	\$	\$	\$
Protección Social	\$	\$	\$	\$	\$	\$
Otros Asuntos Sociales	\$ 3,360,000.00	\$ -	\$ 3,360,000.00	\$ 3,621,849.03	\$ 3,621,849.03	\$ -261,849.03
Desarrollo Económico	\$	\$	\$	\$	\$	\$
Asuntos Económicos, Comerciales y Laborales en General	\$	\$	\$	\$	\$	\$
Agropecuaria, Silvicultura, Pesca y Caza	\$	\$	\$	\$	\$	\$
Combustibles y Energía	\$	\$	\$	\$	\$	\$
Minería, Manufacturas y Construcción	\$	\$	\$	\$	\$	\$
Transporte	\$	\$	\$	\$	\$	\$
Comunicaciones	\$	\$	\$	\$	\$	\$
Turismo	\$	\$	\$	\$	\$	\$
Ciencia, Tecnología e Innovación	\$	\$	\$	\$	\$	\$
Otras Industrias y Otros Asuntos Económicos	\$	\$	\$	\$	\$	\$
Otras no Clasificadas en Funciones Anteriores	\$	\$	\$	\$	\$	\$
Transacciones de la Deuda Pública / Costo Financiero de la Deuda	\$	\$	\$	\$	\$	\$
Transferencias, Participaciones y Aportaciones entre Diferentes Niveles y Ordenes de Gobierno	\$	\$	\$	\$	\$	\$
Sanamiento del Sistema Financiero	\$	\$	\$	\$	\$	\$
Adudos de Ejercicios Fiscales Anteriores	\$	\$	\$	\$	\$	\$
<b>Total del Gasto</b>	<b>\$ 3,360,000</b>	<b>0</b>	<b>\$ 3,360,000</b>	<b>\$ 3,621,849</b>	<b>\$ 3,621,849</b>	<b>-\$ 261,849</b>

ESTADO ANALITICO DEL EJERCICIO DEL PRESUPUESTO DE EGRESOS  
 CLASIFICACIÓN FUNCIONAL (FINALIDAD Y FUNCIÓN)  
 OPD Municipal Junta Intermunicipal de Medio Ambiente para la Gestión Integral de la Cuenca del Río Coahuayana (JIRCO)  
 DEL 01 DE ENERO AL 31 DE DICIEMBRE 2016

**GASTO POR CATEGORÍA PROGRAMÁTICA**  
**OPD Municipal Junta Intermunicipal de Medio Ambiente para la Gestión Integral de la Cuenca del Río Coahuayana (JIRCO)**  
**DEL 01 DE ENERO AL 31 DE DICIEMBRE 2016**

Concepto	EGRESOS					Subejercicio 6 = (3 - 4)
	Aprobado 1	Ampliaciones/ (Reducciones) 2	Modificado 3 = (1 + 2)	Devengado 4	Pagado 5	
<b>Programas</b>	\$	\$	\$	\$	\$	\$
<b>Subsidios: Sector Social y Privado o Entidades Federativas y Municipios</b>	\$ -	\$ -	\$ -	\$ 3,621,849.03	\$ 3,621,849.03	\$ 3,621,849.03
Sujetos a Reglas de Operación	\$ -	\$ -	\$ -	\$ -	\$ -	\$ -
Otros Subsidios	\$ -	\$ -	\$ -	\$ -	\$ -	\$ -
<b>Desempeño de las Funciones</b>	\$ -	\$ -	\$ -	\$ -	\$ -	\$ -
Prestación de Servicios Públicos	\$ 3,360,000.00	\$ -	\$ 3,360,000.00	\$ 3,621,849.03	\$ 3,621,849.03	\$ 3,621,849.03
Provisión de Bienes Públicos	\$ -	\$ -	\$ -	\$ -	\$ -	\$ 261,849.03
Planeación, seguimiento y evaluación de políticas públicas	\$ -	\$ -	\$ -	\$ -	\$ -	\$ -
Promoción y fomento	\$ -	\$ -	\$ -	\$ -	\$ -	\$ -
Regulación y supervisión	\$ -	\$ -	\$ -	\$ -	\$ -	\$ -
Funciones de las Fuerzas Armadas (Únicamente Gobierno Federal)	\$ -	\$ -	\$ -	\$ -	\$ -	\$ -
Específicos	\$ -	\$ -	\$ -	\$ -	\$ -	\$ -
Proyectos de Inversión	\$ -	\$ -	\$ -	\$ -	\$ -	\$ -
<b>Administrativos y de Apoyo</b>	\$ -	\$ -	\$ -	\$ -	\$ -	\$ -
Apoyo al proceso presupuestario y para mejorar la eficiencia institucional	\$ -	\$ -	\$ -	\$ -	\$ -	\$ -
Apoyo a la función pública y al mejoramiento de la gestión	\$ -	\$ -	\$ -	\$ -	\$ -	\$ -
Operaciones ajenas	\$ -	\$ -	\$ -	\$ -	\$ -	\$ -
<b>Compromisos</b>	\$ -	\$ -	\$ -	\$ -	\$ -	\$ -
Obligaciones de cumplimiento de resolución jurisdiccional	\$ -	\$ -	\$ -	\$ -	\$ -	\$ -
Desastres Naturales	\$ -	\$ -	\$ -	\$ -	\$ -	\$ -
<b>Obligaciones</b>	\$ -	\$ -	\$ -	\$ -	\$ -	\$ -
Pensiones y jubilaciones	\$ -	\$ -	\$ -	\$ -	\$ -	\$ -
Aportaciones a la seguridad social	\$ -	\$ -	\$ -	\$ -	\$ -	\$ -
Aportaciones a fondos de estabilización	\$ -	\$ -	\$ -	\$ -	\$ -	\$ -
Aportaciones a fondos de inversión y reestructura de pensiones	\$ -	\$ -	\$ -	\$ -	\$ -	\$ -
<b>Programas de Gasto Federalizado (Gobierno Federal)</b>	\$ -	\$ -	\$ -	\$ -	\$ -	\$ -
Gasto Federalizado	\$ -	\$ -	\$ -	\$ -	\$ -	\$ -
Participaciones a entidades federativas y municipios	\$ -	\$ -	\$ -	\$ -	\$ -	\$ -
Costo financiero, deuda o apoyos a deudores y ahorradores de la banca	\$ -	\$ -	\$ -	\$ -	\$ -	\$ -
Adeudos de ejercicios fiscales anteriores	\$ -	\$ -	\$ -	\$ -	\$ -	\$ -
<b>Total del Gasto</b>	\$	\$	\$	\$ 3,621,849.03	\$ 3,621,849.03	\$ 3,621,849.03

MIGUEL ANGEL TERRONES RAMIREZ  
DIRECTOR

IRMA ARECHIGA TAPIA  
COORDINADORA ADMINISTRATIVA



ASEJ2016-13-02-04-2019-1

SELLO



## CONCILIACIÓN ENTRE LOS INGRESOS PRESUPUESTARIOS Y CONTABLES

**OPD Municipal Junta Intermunicipal de Medio Ambiente para la Gestión Integral de la Cuenca  
del Río Coahuayana (JIRCO)  
DEL 01 DE ENERO AL 31 DE DICIEMBRE 2016**

<b>1. Ingresos Presupuestarios</b>		<b>\$ 3,360,000.00</b>
<b>2. Más Ingresos Contables no Presupuestarios</b>		<b>\$ -</b>
Incremento por Variación de Inventarios	\$ -	
Disminución del Exceso de Estimaciones por Pérdida o Deterioro u Obsolencia	\$ -	
Disminución del Exceso de Provisiones	\$ -	
Otros Ingreos y Beneficios Varios	\$ -	
Otros Ingresos Contables no Presupuestarios	\$ -	
<b>3. Menos Ingresos Presupuestario no Contables</b>		<b>\$ 221,685.86</b>
Productos de Capital	\$ -	
Aprovechamientos Capital	\$ -	
Ingresos Derivados de Financiamientos	\$ -	
Otros Ingresos Presupuestarios no Contables	\$ 221,685.86	
<b>4. Ingresos Contables (4=1+2-3)</b>		<b>\$ 3,138,314.14</b>

\_\_\_\_\_  
**MIGUEL ANGEL TERRONES RAMIREZ**  
DIRECTOR

\_\_\_\_\_  
**IRMA ARECHIGA TAPIA**  
COORDINADORA ADMINISTRATIVA

Bajo protesta de decir verdad declaramos que los Estados Financieros y sus Notas son razonablemente correctos y responsabilidad del emisor.



**SELLO**

**CONCILIACIÓN ENTRE LOS EGRESOS PRESUPUESTARIOS  
Y LOS GASTOS CONTABLES**

**OPD Municipal Junta Intermunicipal de Medio Ambiente para la Gestión Integral de la Cuenca del  
Río Coahuayana (JIRCO)  
DEL 01 DE ENERO AL 31 DE DICIEMBRE 2016**

<b>1. Total de Egresos (Presupuestarios)</b>		<b>\$ 3,360,000.00</b>
<b>2. Menos Egresos Presupuestarios no Contables</b>		<b>\$ -</b>
Mobiliario y Equipo de Administración	\$ -	
Mobiliario y Equipo Educacional y Recreativo	\$ -	
Equipo e Instrumental Médico y de Laboratorio	\$ -	
Vehículos y Equipo de Transporte	\$ -	
Equipo de Defensa y Seguridad	\$ -	
Maquinaria, Otros Equipos y Herramientas	\$ -	
Activos Biológicos	\$ -	
Bienes Inmuebles	\$ -	
Activos Intangibles	\$ -	
Obra Pública en Bienes Propios	\$ -	
Acciones y Participaciones de Capital	\$ -	
Compra de Títulos y Valores	\$ -	
Inversiones en Fideicomisos, Mandatos y otros Análogos	\$ -	
Provisiones para Contingencias y otras Erogaciones Especiales	\$ -	
Amortización de la Deuda Pública	\$ -	
Adeudos de Ejercicios Fiscales Anteriores (ADEFAS)	\$ -	
Otros Egresos Presupuestales no Contables	\$ -	
<b>3. Más Gastos Contables no Presupuestales</b>		<b>\$ 261,849.03</b>
Estimaciones, Depreciaciones, Deterioros, Obsolescencia y Amortizaciones	\$ -	
Provisiones	\$ -	
Disminución de Inventarios	\$ -	
Aumento por Insuficiencia de Estimaciones por Pérdida o Deterioro u Obsolescencia	\$ -	
Aumento por Insuficiencia de Provisiones	\$ -	
Otros Gastos	\$ -	
Otros Gastos Contables no Presupuestales	\$ 261,849.03	
<b>4. Total de Gasto Contable (4=1-2+3)</b>		<b>\$ 3,621,849.03</b>

**MIGUEL ANGEL TERRONES RAMIREZ**  
DIRECTOR

**IRMA ARECHIGA TAPIA**  
COORDINADORA ADMINISTRATIVA

Bajo protesta de decir verdad declaramos que los Estados Financieros y sus Notas son razonablemente correctos y responsabilidad del emisor.



**SELLO**

**NOTAS A LOS ESTADOS FINANCIEROS  
DE MEMORIA**

***OPD Municipal Junta Intermunicipal de Medio Ambiente para la Gestión Integral de  
la Cuenca del Río Coahuayana (JIRCO)(CUENTAS DE ORDEN)***

**AL 31 DE DICIEMBRE DE 2016**

**NOTAS DE MEMORIA (CUENTAS DE ORDEN)**

Las cuentas de orden se utilizan para registrar movimientos de valores que no afecten o modifiquen el balance del ente contable, sin embargo, su incorporación en libros es necesaria con fines de recordatorio contable, de control y en general sobre los aspectos administrativos, o bien, para consignar sus derechos o responsabilidades contingentes que puedan, o no, presentarse en el futuro.

Las cuentas que se manejan para efectos de estas Notas son las siguientes:

**I) Cuentas de Orden Contables y Presupuestarias:**

**Contables:**

1. No aplica para el organismo ya que no maneja las cuentas de orden contables.

**Presupuestarias:**

1. Las cuentas de orden presupuestarias de ingresos y egresos se realizan de forma manual, apegándonos a los momentos contables señalados en la Ley General de Contabilidad Gubernamental.

Se informará, de manera agrupada, en las Notas a los Estados Financieros las cuentas de orden contables y cuentas de orden presupuestario:

2. No aplica en virtud de que el Organismo no emite instrumentos de obligaciones
3. No aplica en virtud de que el Organismo no tiene celebrado ningún contrato de construcción

\_\_\_\_\_  
MIGUEL ANGEL TERRONES  
RAMIREZ  
  
DIRECTOR

\_\_\_\_\_  
IRMA ARECHIGA TAPIA  
  
COORDINADORA ADMINISTRATIVA



A S E J 2 0 1 6 - 1 3 - 0 2 - 0 4 - 2 0 1 9 - 1

Bajo protesta de decir verdad declaramos que los Estados Financieros y sus Notas son razonablemente correctos y responsabilidad del emisor.

**NOTAS A LOS ESTADOS FINANCIEROS  
DE GESTIÓN ADMINISTRATIVA**

OPD Municipal Junta Intermunicipal de Medio Ambiente para la Gestión Integral de la Cuenca del  
Río Coahuayana (JIRCO)  
AL 31 DE DICIEMBRE DE 2016

**c) NOTAS DE GESTIÓN ADMINISTRATIVA**

**1. Introducción**

Los Estados Financieros de los entes públicos, proveen de información financiera a los principales usuarios de la misma, al Congreso y a los ciudadanos.

El objetivo del presente documento es la revelación del contexto y de los aspectos económicos-financieros más relevantes que influyeron en las decisiones del período, y que deberán ser considerados en la elaboración de los estados financieros para la mayor comprensión de los mismos y sus particularidades.

De esta manera, se informa y explica la respuesta del gobierno a las condiciones relacionadas con la información financiera de cada período de gestión; además, de exponer aquellas políticas que podrían afectar la toma de decisiones en períodos posteriores.

**2. Panorama Económico y Financiero.**

**Logros**

Vinculación con la Secretaría de Medio Ambiente y Desarrollo Territorial (SEMADET) para gestionar recursos para la operación de la junta.

Acompañamiento a los municipios de Zapotlán el Grande y Gómez Farías en la gestión de un millón de pesos en 2013 y un millón de pesos en 2014, para el manejo de la cuenca endorreica del Lago de Zapotlán.

Gestión de recursos para la contratación de una consultoría que coordine la elaboración de los planes de acción climática en los doce municipios y la integración del Plan de Acción Climática Regional.

Conformación de los Plan de Acción Climática Municipal (PACMUN) y el Plan de Acción Climática Regional (PACREG) como instrumentos de gestión municipal y regional respectivamente.

**Retos**

Lograr ser zona elegible para el Programa de Compensación Ambiental de la CONAFOR.

Desarrollar un Plan de Manejo para la Cuenca del Río Coahuayana y la Cuenca Endorreica del Lago de Zapotlán.

Lograr que los ayuntamientos, sin excepción, realicen su aportación económica anual para el funcionamiento de la oficina técnica, incluso incrementando los montos actuales.

**3. Autorización e Historia**

La Junta Intermunicipal de Medio Ambiente para la Gestión Integral de la Cuenca del Río Coahuayana (JIRCO) es un organismo de gobernanza local integrado por 12 municipios de Jalisco. Se conformó en 2009 por acuerdo unánime de sus ayuntamientos municipales y tiene por objetivo brindar apoyo técnico -con

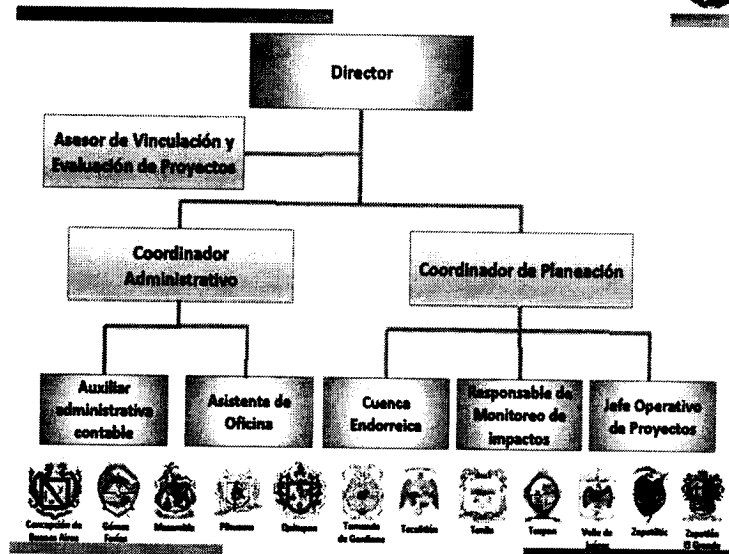
visión de cuenca- a dichos ayuntamientos para la elaboración, gestión e implementación de proyectos que promueven el aprovechamiento del capital natural y generación de cadenas de valor, la conservación y restauración del paisaje, y el desarrollo social de sus habitantes.

La JIRCO está constituida como Organismo Público Descentralizado Intermunicipal (OPDI) y su modelo de organización surge al reconocer que los ámbitos locales y los gobiernos municipales son espacios idóneos para la resolución de los problemas de desarrollo y manejo de los recursos naturales.

#### 4. Organización y Objeto Social

La Junta Intermunicipal de Medio Ambiente Para la Gestión Integral de la Cuenca del Río Coahuayana (JIRCO) tiene como máximo órgano de gobierno un Consejo de Administración que se integra por los presidentes de los 12 ayuntamientos, el Secretario de Desarrollo Rural (SEDER), la Secretaría de Medio Ambiente y Desarrollo Territorial (SEMADET), ambos del Gobierno de Jalisco. El Delegado de la Secretaría de Medio Ambiente y Recursos Naturales (SEMARNAT) del Gobierno Federal, el Director de la Comisión Estatal de Agua, los representantes de los planteles educativos de nivel superior presentes en las regiones 05 y 06 del estado de Jalisco, y un representante de la sociedad civil organizada.

### Estructura DJIRCO



#### Misión

La JIRCO es una plataforma de gobernanza ambiental intermunicipal para la gestión integral del territorio que mejore la calidad de vida en la Cuenca del Río Coahuayana, a través de la vinculación estratégica con la iniciativa pública y privada.

#### Visión

La JIRCO implementa esquemas de manejo sustentable de los recursos naturales, con perspectiva social y capacidades instaladas en materia ambiental en los 12 municipios, así como alianzas estratégicas público-privadas consolidadas a nivel nacional e internacional que mejoran la calidad de vida en la Cuenca del Río

Coahuayana.

## **5. Bases de Preparación de los Estados Financieros**

Se informará sobre:

- a) Si se ha observado la normatividad emitida por el CONAC y las disposiciones legales aplicables.
- b) La normatividad aplicada para el reconocimiento, valuación y revelación de los diferentes rubros de la información financiera, así como las bases de medición utilizadas para la elaboración de los estados financieros; por ejemplo: costo histórico, valor de realización, valor razonable, valor de recuperación o cualquier otro método empleado y los criterios de aplicación de los mismos.
- c) Postulados básicos.
- d) Normatividad supletoria. En caso de emplear varios grupos de normatividades (normatividades supletorias), deberá realizar la justificación razonable correspondiente, su alineación con los PBCG y a las características cualitativas asociadas descritas en el MCCG (documentos publicados en el Diario Oficial de la Federación, agosto 2009).
- e) Para las entidades que por primera vez estén implementando la base devengado de acuerdo a la Ley de Contabilidad, deberán:
  - Revelar las nuevas políticas de reconocimiento;
  - Su plan de implementación;
  - Revelar los cambios en las políticas, la clasificación y medición de las mismas, así como su impacto en la información financiera, y
  - Presentar los últimos estados financieros con la normatividad anteriormente utilizada con las nuevas políticas para fines de comparación en la transición a la base devengada.

## **6. Políticas de Contabilidad Significativas**

Se informará sobre:

- a) Actualización: se informará del método utilizado para la actualización del valor de los activos, pasivos y Hacienda Pública/Patrimonio y las razones de dicha elección. Así como informar de la desconexión o reconexión inflacionaria.
- b) Informar sobre la realización de operaciones en el extranjero y de sus efectos en la información financiera gubernamental.
- c) Método de valuación de la inversión en acciones de Compañías subsidiarias no consolidadas y asociadas.
- d) Sistema y método de valuación de inventarios y costo de lo vendido.
- e) Beneficios a empleados: revelar el cálculo de la reserva actuarial, valor presente de los ingresos esperados comparado con el valor presente de la estimación de gastos tanto de los beneficiarios actuales como futuros.

f) Provisiones: objetivo de su creación, monto y plazo.

g) Reservas: objetivo de su creación, monto y plazo.

h) Cambios en políticas contables y corrección de errores junto con la revelación de los efectos que se tendrá en la información financiera del ente público, ya sea retrospectivos o prospectivos.

i) Reclasificaciones: se deben revelar todos aquellos movimientos entre cuentas por efectos de cambios en los tipos de operaciones.

j) Depuración y cancelación de saldos.

#### **7. Posición en Moneda Extranjera y Protección por Riesgo Cambiario**

Se informará sobre:

a) Activos en moneda extranjera.

b) Pasivos en moneda extranjera.

c) Posición en moneda extranjera.

d) Tipo de cambio.

e) Equivalente en moneda nacional.

Lo anterior, por cada tipo de moneda extranjera que se encuentre en los rubros de activo y pasivo.

Adicionalmente, se informará sobre los métodos de protección de riesgo por variaciones en el tipo de cambio.

#### **8. Reporte Analítico del Activo**

Debe mostrar la siguiente información:

a) Vida útil o porcentajes de depreciación, deterioro o amortización utilizados en los diferentes tipos de activos.

b) Cambios en el porcentaje de depreciación o valor residual de los activos.

c) Importe de los gastos capitalizados en el ejercicio, tanto financieros como de investigación y desarrollo.

d) Riesgos por tipo de cambio o tipo de interés de las inversiones financieras.

e) Valor activado en el ejercicio de los bienes construidos por la entidad.

f) Otras circunstancias de carácter significativo que afecten el activo, tales como bienes en garantía, señalados en embargos, litigios, títulos de inversiones entregados en garantías, baja significativa del valor de inversiones financieras, etc.

g) Desmantelamiento de Activos, procedimientos, implicaciones, efectos contables.

h) Administración de activos; planeación con el objetivo de que el ente los utilice de manera más efectiva.

Adicionalmente, se deben incluir las explicaciones de las principales variaciones en el activo, en cuadros comparativos como sigue:

- a) Inversiones en valores.
- b) Patrimonio de Organismos descentralizados de Control Presupuestario Indirecto.
- c) Inversiones en empresas de participación mayoritaria.
- d) Inversiones en empresas de participación minoritaria.
- e) Patrimonio de organismos descentralizados de control presupuestario directo, según corresponda.

#### **9. Fideicomisos, Mandatos y Análogos**

Se deberá informar:

- a) Por ramo administrativo que los reporta.
- b) Enlistar los de mayor monto de disponibilidad, relacionando aquéllos que conforman el 80% de las disponibilidades.

#### **10. Reporte de la Recaudación**

- a) Análisis del comportamiento de la recaudación correspondiente al ente público o cualquier tipo de ingreso, de forma separada los ingresos locales de los federales.
- b) Proyección de la recaudación e ingresos en el mediano plazo.

#### **11. Información sobre la Deuda y el Reporte Analítico de la Deuda**

- a) Utilizar al menos los siguientes indicadores: deuda respecto al PIB y deuda respecto a la recaudación tomando, como mínimo, un período igual o menor a 5 años.
- b) Información de manera agrupada por tipo de valor gubernamental o instrumento financiero en la que se consideren intereses, comisiones, tasa, perfil de vencimiento y otros gastos de la deuda.

#### **12. Calificaciones otorgadas**

Informar, tanto del ente público como cualquier transacción realizada, que haya sido sujeta a una calificación crediticia.

#### **13. Proceso de Mejora**

Se informará de:

- a) Principales Políticas de control interno.
- b) Medidas de desempeño financiero, metas y alcance.

#### **14. Información por Segmentos**



Cuando se considere necesario se podrá revelar la información financiera de manera segmentada debido a la diversidad de las actividades y operaciones que realizan los entes públicos, ya que la misma proporciona información acerca de las diferentes actividades operativas en las cuales participa, de los productos o servicios que maneja, de las diferentes áreas geográficas, de los grupos homogéneos con el objetivo de entender el desempeño del ente, evaluar mejor los riesgos y beneficios del mismo, y entenderlo como un todo y sus partes integrantes.

Consecuentemente, esta información contribuye al análisis más preciso de la situación financiera, grados y fuentes de riesgo y crecimiento potencial de negocio.

#### **15. Eventos Posteriores al Cierre**

El ente público informará el efecto en sus **estados** financieros de aquellos hechos ocurridos en el período posterior al que informa, que proporcionan mayor evidencia sobre eventos que le afectan económicamente y que no se conocían a la fecha de cierre.

#### **16. Partes Relacionadas**

Se debe establecer por escrito que no existen partes relacionadas que pudieran ejercer influencia significativa sobre la toma de decisiones financieras y operativas.

#### **17. Responsabilidad Sobre la Presentación Razonable de la Información Contable**

La Información Contable deberá estar firmada en cada página de la misma e incluir al final la siguiente leyenda: "Bajo protesta de decir verdad declaramos que los Estados Financieros y sus notas, son razonablemente correctos y son responsabilidad del emisor". Lo anterior, no será aplicable para la información contable consolidada.

---

MIGUEL ANGEL TERRONES  
RAMIREZ  
DIRECTOR

---

IRMA ARECHIGA TAPIA  
COORDINADORA ADMINISTRATIVA



A S E J 2 0 1 6 - 1 3 - 0 2 - 0 4 - 2 0 1 9 - 1

Bajo protesta de decir verdad declaramos que los Estados Financieros y sus Notas son razonablemente correctos y responsabilidad del emisor.

**OPD Municipal Junta Intermunicipal de Medio Ambiente para la Gestión Integral de la Cuenca del Rio Coahuayana (JIRCO)**  
**Informativa de Avance Físico y Financiero de las Obras Públicas**  
**Ejercicio 2016**

Nombre de la obra ejecutada	Periodo de ejecución de obra	Monto ejercido durante el periodo fiscal 2016	Avance físico al 31 Diciembre 2016	Avance financiero al 31 de Diciembre 2016	Estado de situación de la obra (en proceso, terminada, etc.)
no se realizaron obras		\$ -		\$ -	
		\$ -		\$ -	
		\$ -		\$ -	
		\$ -		\$ -	
		\$ -		\$ -	
		\$ -		\$ -	
		\$ -		\$ -	
		\$ -		\$ -	
		\$ -		\$ -	
		\$ -		\$ -	
		\$ -		\$ -	
		\$ -		\$ -	
		\$ -		\$ -	
		\$ -		\$ -	
		\$ -		\$ -	

MIGUEL ANGEL TERRONES RAMIREZ  
DIRECTOR



IRMA ARECHIGA TAPIA  
COORDINADORA ADMINISTRATIVA

Bajo protesta de decir verdad declaramos que los Estados Financieros y sus Notas son razonablemente correctos y responsabilidad del emisor.

**ESTADO ANALÍTICO DE INGRESOS**  
**OPD Municipal Junta Intermunicipal de Medio Ambiente para la Gestión Integral de la Cuenca del Río Coahuayana (JIRCO)**  
**DEL 1 DE ENERO AL 31 DE DICIEMBRE DE 2016**

Estado Analítico de Ingresos por Fuente de Financiamiento	Ingreso					Diferencia
	1 Estimado	2 Ampliaciones y Reducciones	3 = (1 + 2) Modificado	4 Devengado	5 Recaudado	
Ingresos del Gobierno	\$ 3,360,000.00	\$ -	\$ 3,360,000.00	\$ 3,138,304.14	\$ 3,138,304.14	\$ 221,695.86
Impuestos	\$ -	\$ -	\$ -	\$ -	\$ -	\$ -
Contribuciones de Mejoras	\$ -	\$ -	\$ -	\$ -	\$ -	\$ -
Derechos	\$ -	\$ -	\$ -	\$ -	\$ -	\$ -
Productos	\$ -	\$ -	\$ -	\$ -	\$ -	\$ -
Corriente	\$ -	\$ -	\$ -	\$ -	\$ -	\$ -
Capital	\$ -	\$ -	\$ -	\$ -	\$ -	\$ -
Aprovechamientos	\$ -	\$ -	\$ -	\$ -	\$ -	\$ -
Corriente	\$ -	\$ -	\$ -	\$ -	\$ -	\$ -
Capital	\$ -	\$ -	\$ -	\$ -	\$ -	\$ -
Participaciones y Aportaciones	\$ 3,000,000.00	\$ -	\$ 3,000,000.00	\$ 122,164.00	\$ 122,164.00	\$ -
Transferencias, Asignaciones, Subsidios y Otras Ayudas	\$ 360,000.00	\$ -	\$ 360,000.00	\$ 2,226,140.14	\$ 2,226,140.14	\$ 1,866,140.14
Ingresos de Organismos y Empresas	\$ -	\$ -	\$ -	\$ -	\$ -	\$ -
Cuotas y Aportaciones de Seguridad Social	\$ -	\$ -	\$ -	\$ -	\$ -	\$ -
Ingresos por Ventas de Bienes y Servicios	\$ -	\$ -	\$ -	\$ -	\$ -	\$ -
Transferencias, Asignaciones, Subsidios y Otras Ayudas	\$ -	\$ -	\$ -	\$ -	\$ -	\$ -
Ingresos derivados de financiamiento	\$ -	\$ -	\$ -	\$ -	\$ -	\$ -
Ingresos Derivados de Financiamientos	\$ -	\$ -	\$ -	\$ -	\$ -	\$ -
<b>Total</b>	<b>\$ 3,360,000.00</b>	<b>\$ -</b>	<b>\$ 3,360,000.00</b>	<b>\$ 3,138,304.14</b>	<b>\$ 3,138,304.14</b>	<b>\$ 221,695.86</b>
Ingresos excedentes						\$ 221,695.86

Los ingresos excedentes se presentan para efectos de cumplimiento de la Ley General de Contabilidad Gubernamental y el importe reflejado debe ser siempre mayor a cero.

MIGUEL ANGEL TERRONES RAMIREZ

DIRECTOR

IRMIA ARECHIGA TAPIA

COORDINADORA ADMINISTRATIVA

Bajo protesta de decir verdad declaramos que los Estados Financieros y sus Notas son razonablemente correctos y responsabilidad del emisor.

SELLO

